
Plan Paysage des Côtes de Moselle



Comité Partenaires 1 21 janvier 2020

RUE
DU
GRAND LAVOIR

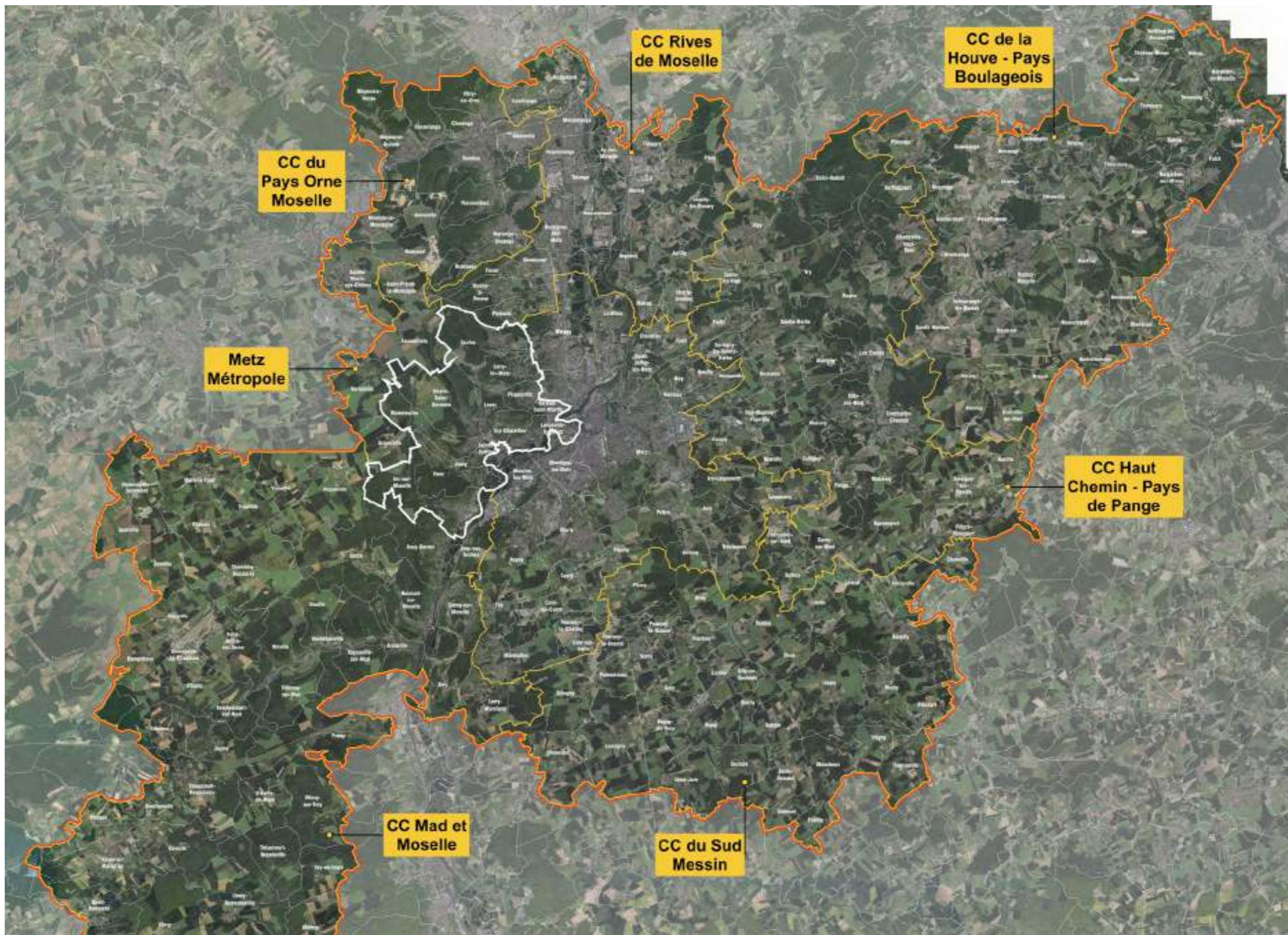
STOP

Le territoire du Plan Paysage



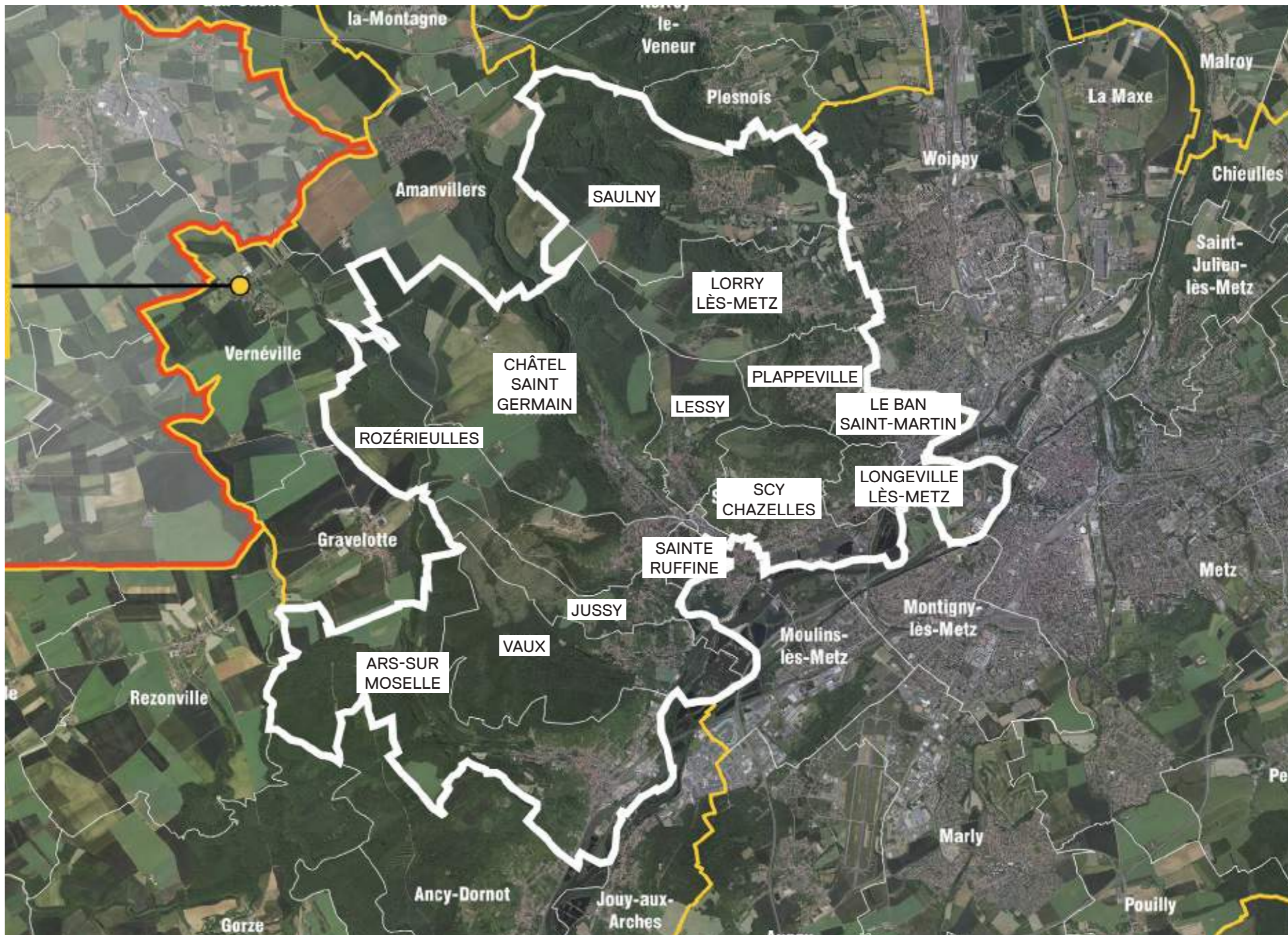
Le périmètre du Plan Paysage

Un emboîtement d'échelles de réflexions et d'actions à prendre en considération.

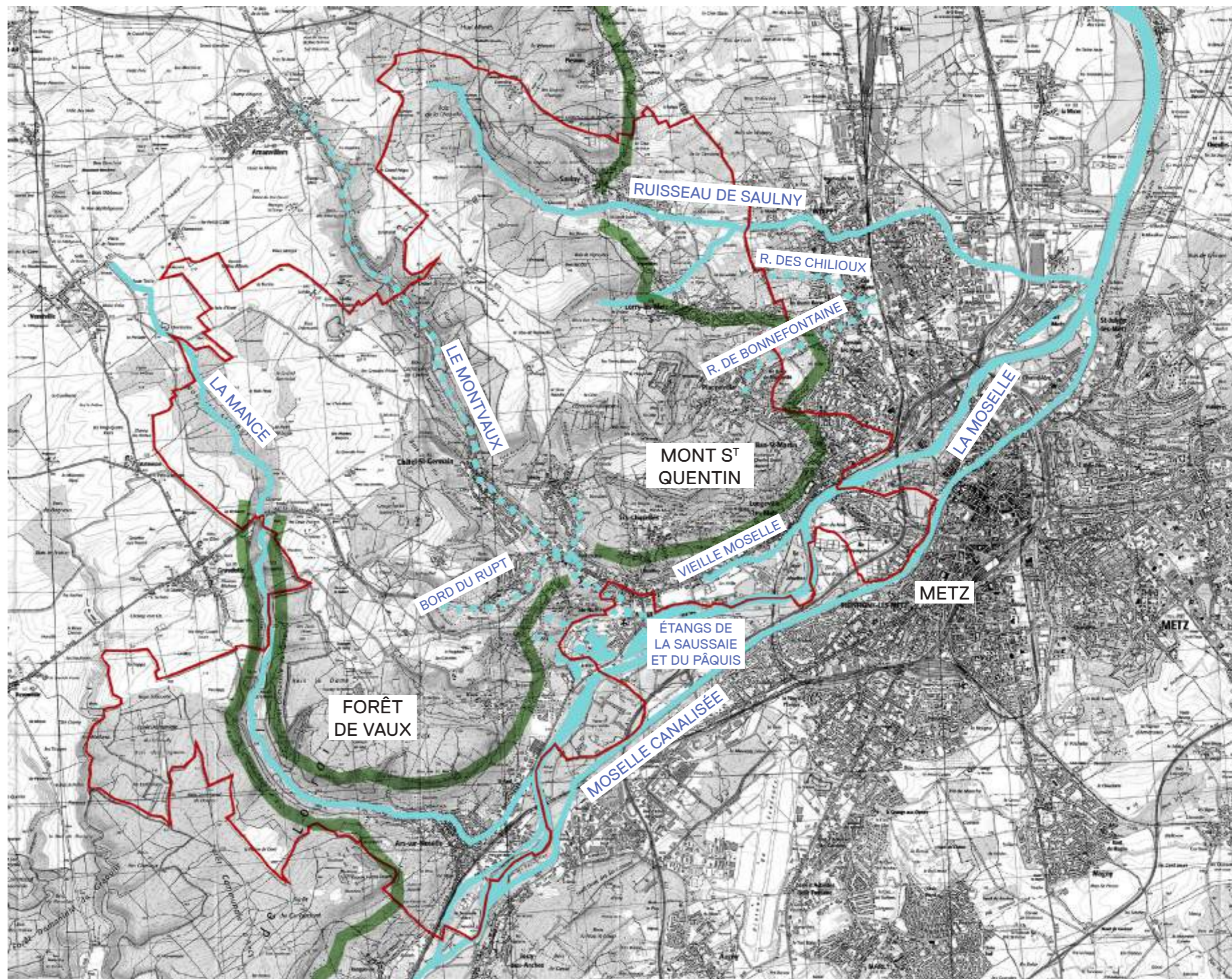


Le périmètre du Plan Paysage

- 13 communes :
- Ars-sur-Moselle
 - Le Ban-Saint-Martin
 - Châtel-Saint-Germain
 - Jussy
 - Lessy
 - Longeville-lès-Metz
 - Lorry-lès-Metz
 - Plappeville
 - Rozérieulles
 - Saulny
 - Sainte-Ruffine
 - Scy-Chazelles
 - Vaux



Des entités géographiques fortes



La démarche du Plan Paysage



Démarche

- ♦ Le Plan Paysage, un document pour :
 - avoir une meilleure connaissance du territoire et ses enjeux,
 - échaffauder une stratégie commune,
 - échanger et co-construire une culture du paysage.

Objectifs du Plan Paysage

- ♦ Aboutir à un **programme d'actions** à mettre en œuvre par la Maîtrise d'Ouvrage pour orienter, gérer, aménager ou transformer les paysages.

Trois étapes

1. Diagnostic
2. Objectifs de qualité paysagère
3. Programme d'actions

Un Groupe Plan Paysage

- ♦ Deux représentants par commune.
- ♦ Un suivi continu et engagé.
- ♦ Un relai auprès des conseils municipaux.
- ♦ Des appuis de partenaires/intervenants extérieurs selon les sujets et problématiques abordés.



Un copil qui valide

- Instance très ouverte.
- Information des avancées de la mission.
- Orientation et validation des étapes.

Une dimension opérationnelle de A à Z

- 13 secteurs (un par commune) comme matière première pour les trois étapes.
- Un programme d'actions opérationnel comme aboutissement.

Un volet paysages nocturnes et trame noire

- Un enjeu fort de biodiversité.
- Perception et appréhension des paysages la nuit.
- Promenade nocturne le vendredi 22 novembre.

Et les autres Plans Paysages ?

- Le Plan Paysage Mad et Moselle : une partie des enjeux et communes en commun.
- Le Plan Paysage du SCoTAM : une stratégie territoriale à large échelle comme socle de réflexion et d'action.



Rôle de l'équipe



- Accompagner
- Faciliter
- Conseiller
- Traduire et retranscrire
- Illustrer
- Apporter des références et des exemples

Rôle du Groupe Plan Paysage

- Représenter les communes.
- Révéler les problématiques.
- Imaginer des solutions.
- Communiquer auprès des conseils municipaux.
- Co-construire les propositions.



Rôle de la Maîtrise d'Ouvrage

- Organiser et inviter.
- Accompagner la démarche.
- Transmettre les informations.
- Garantir l'adéquation avec le cadre métropolitain.



Rôle du Comité de Pilotage

- Apporter un éclairage régulier.
- Veiller à la cohérence globale.
- Valider.



5 novembre 2019

Réunion 1

Groupe Plan Paysage

- Matin : présentation de la démarche et des paysages
- Après-midi : échanges sur les enjeux et choix des secteurs par commune



12 décembre 2019

Réunion 2

Groupe Plan Paysage

- Après-midi : séance de travail avec les communes - approfondissement des connaissances par secteur et illustrations des résultats possibles



GRILLE DE DIAGNOSTIC PAR SECTEUR

COMMUNE ET SECTEUR CONCERNÉS		
QUELLE EST LA GESTION DES ESPACES ? - Gestion des espaces publics - Gestion des espaces privés - Gestion des espaces agricoles - Gestion des espaces naturels	QUEL TYPE DE FONCIER ? - Foncier agricole - Foncier résidentiel - Foncier commercial	QUELS TYPES DE SOL ET DE SUBSTRAT ? - Sol agricole - Sol résidentiel - Sol commercial
QUELLES OCCUPATIONS DU SOL ET COHABITATIONS ? - Occupation agricole - Occupation résidentielle - Occupation commerciale	QUELLES SURFACES ET ORGANISATIONS SPATIALES ? - Surfaces agricoles - Surfaces résidentielles - Surfaces commerciales	QUELS ACTEURS SONT CONCERNÉS ? - Acteurs agricoles - Acteurs résidentiels - Acteurs commerciaux
QUELS USAGES ACTUELS ET PASSÉS ? - Usages agricoles - Usages résidentiels - Usages commerciaux	QUELS STATUTS OU ÉLÉMENTS ÉCONOMIQUES ? - Statuts agricoles - Statuts résidentiels - Statuts commerciaux	QUELS BFRONS ET QUELLES ENVIES ? - Besoins agricoles - Besoins résidentiels - Besoins commerciaux

2. Illustrations

Bloc diagramme



2. Organisation de chantiers participatifs



Avancement

- ♦ Organisation de la lecture paysage nocturne du 22/11 ; une centaine de participants, des retours positifs.
- ♦ Rencontres d'élu.e.s de quelques communes (Châtel, Scy-Chazelles, Ars-sur-Moselle - pas de retour de Longeville)
 - présentation de la démarche
 - définition d'un secteur de travail
- ♦ Arpentage par l'équipe des secteurs proposés par les communes.
- ♦ Rédaction du diagnostic en cours, mise en place de la plateforme numérique d'écriture et de restitution.



Lecture paysagère
nocturne

avec la Cie Astrotapir
le 22/11/19 à Saulny.



photos Metz Métropole

Lecture paysagère
nocturne

avec la Cie Astrotapir
le 22/11/19 à Saulny.



photos Metz Métropole

Comité de partenaires

♦ Création pour les raisons suivantes :

- pour échanger en amont du COPIL qui valide l'avancement du travail.
- pour accompagner et compléter le travail du Groupe Plan Paysage
 - > une concertation dédiée aux partenaires techniques.

Qui ?

la DREAL,
le PNRL,
le SCOTAM,
Mad&Moselle
et d'autres structures qui pourraient être intéressées

+ les services de MM
+ Vice-Président MM en charge du Plan Paysage

> Une présentation par des participants du Groupe Plan paysage

Rôle de l'équipe

- Accompagner
- Faciliter
- Conseiller
- Traduire et retranscrire
- Illustrer
- Apporter des références et des exemples



Rôle du Groupe Plan Paysage

- Représenter les communes.
- Révéler les problématiques.
- Imaginer des solutions.
- Communiquer auprès des conseils municipaux.
- Co-construire les propositions.



Rôle de la Maîtrise d'Ouvrage

- Organiser et inviter.
- Accompagner la démarche.
- Transmettre les informations.
- Garantir l'adéquation avec le cadre métropolitain.



Rôle du Comité de Pilotage

- Apporter un éclairage régulier.
- Veiller à la cohérence globale.
- Valider.



Objectifs de l'après-midi

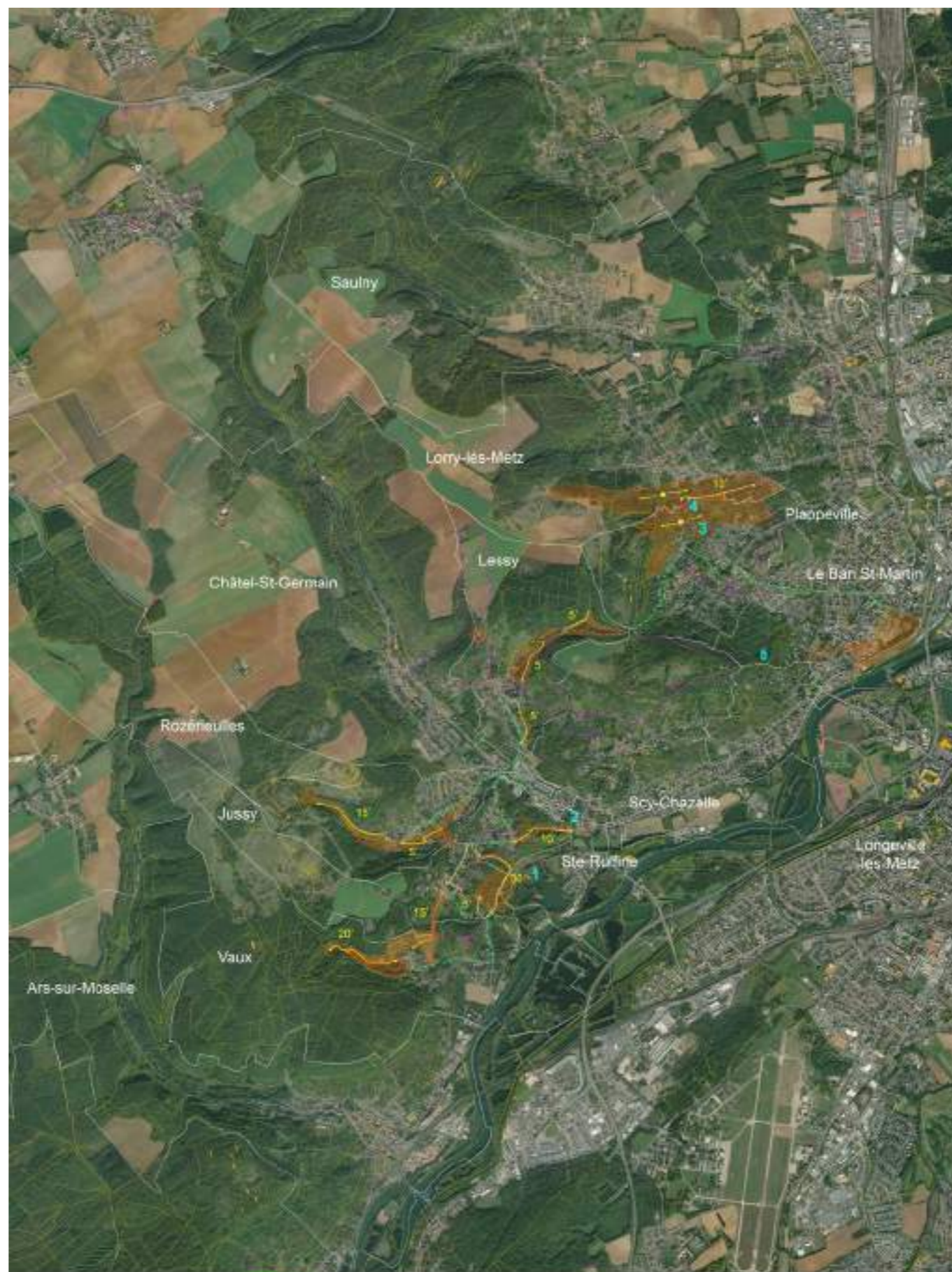
- ♦ Présentation de la démarche en cours.
- ♦ **Présentation des informations recueillies autour de chaque secteur ; recueil d'informations complémentaires ; définition des modes d'accompagnement possible.**
- ♦ Avez-vous des informations complémentaires à nous communiquer sur ces secteurs ? Des études sur ces secteurs ? Pensez-vous à une thématique oubliée sur ce secteur ?
- ♦ Comment pourriez-vous accompagner les réflexions ? Les propositions ? Les actions ? Quel rôle pourriez-vous jouer pour une transformation de ce secteur ?
- ♦ Connaissez-vous des personnes ressources à solliciter pour répondre aux enjeux de ce secteur ?
- ♦ Env. 5 min max par secteur.



Les secteurs



LOCALISATION DES SECTEURS



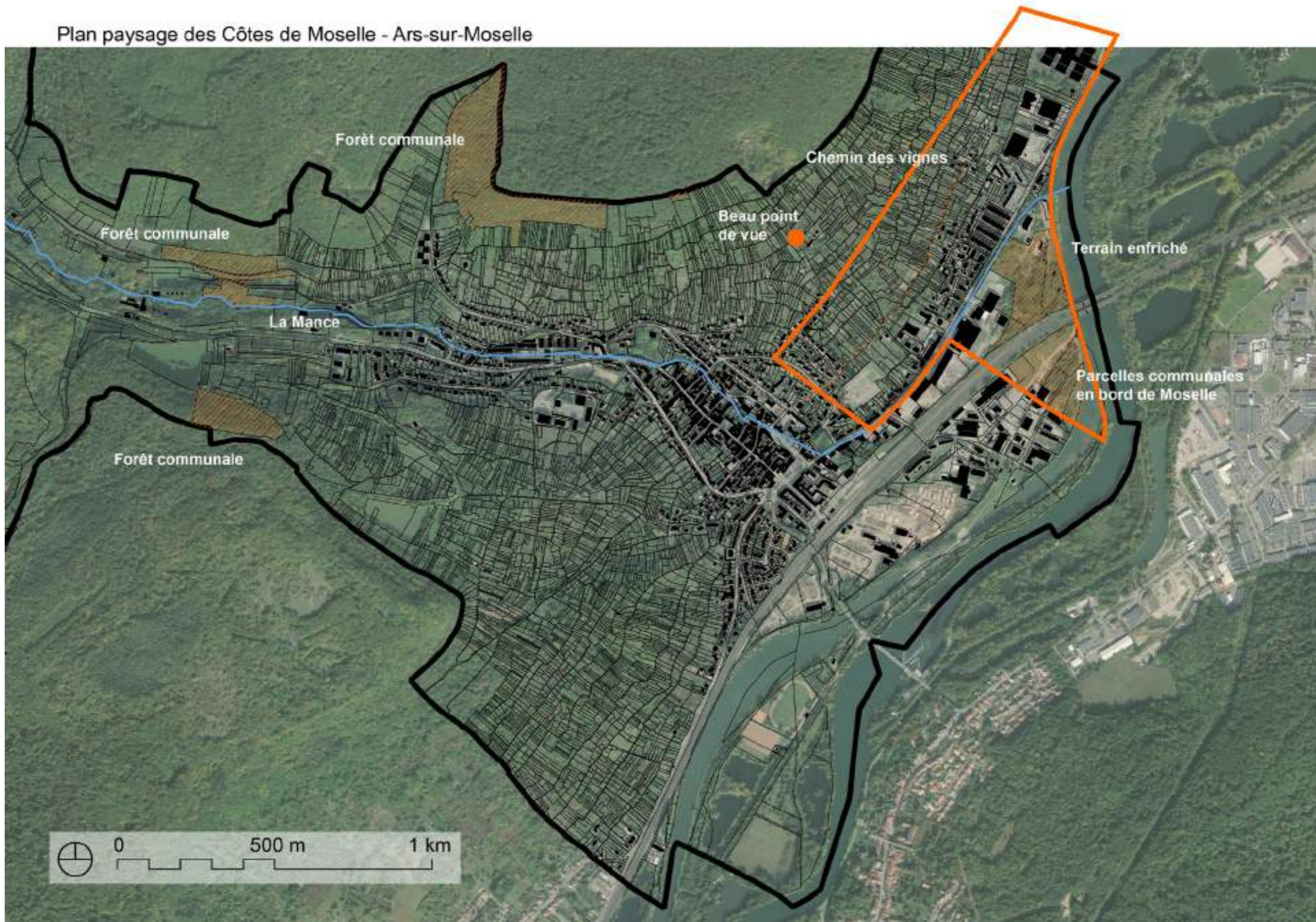
- 1. Mézière de Grand Saulny
- 2. Evrigny-Saint-Jean
- 3. Blosmes - Plappeville
- 4. Fort Devise - Lorry-Metz
- 5. Tour Hémard

- Les « Bistrot culture »
- 6. Les centres du Mont St-Quentin
- 7. Sur les bords des Rivières
- 8. La ferme St-George
- 9. Et passant par bonne fortune
- 10. La salle Gymnastique



1.
Ars-sur-Moselle

Entrée de ville



1.
Ars-sur-Moselle

Entrée de ville



1.

Description de l'image

Aliquam convallis sollicitudin purus. Praesent aliquam, enim at fermentum mollis, ligula massa adipiscing nisl, ac euismod nibh nisl eu lectus. Fusce vulputate sem at sapien. Vivamus leo. Aliquam euismod libero eu enim. Nulla nec felis sed leo placerat imperdiet.



1.
Ars-sur-Moselle

Entrée de ville



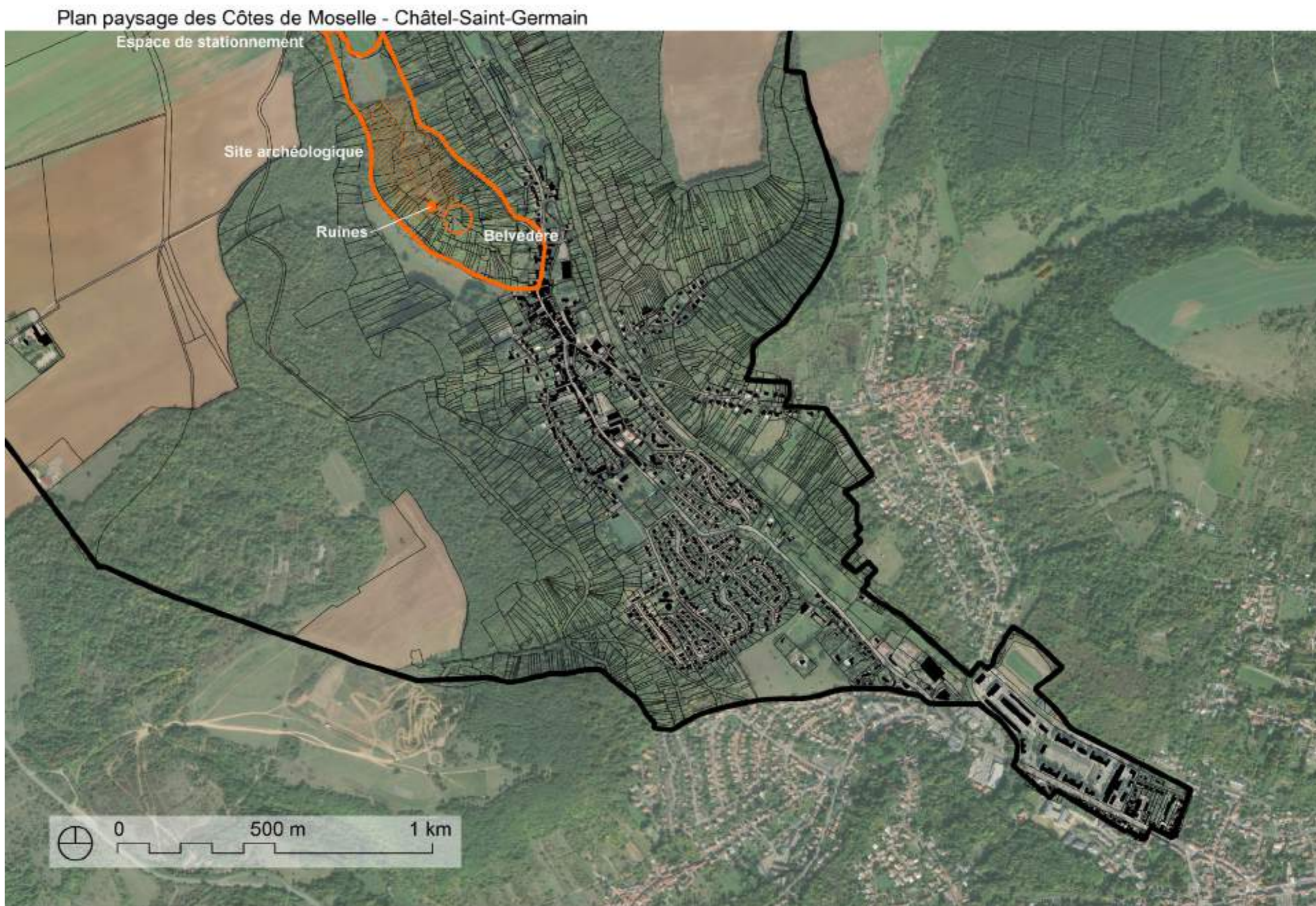
1.
Ars-sur-Moselle

Entrée de ville



2.
Châtel-Saint-Germain

Site archéologique



2.
Châtel-Saint-Germain

Site archéologique



2.
Châtel-Saint-Germain

Site archéologique



2.
Châtel-Saint-Germain

Site archéologique



2.
Châtel-Saint-Germain

Site archéologique

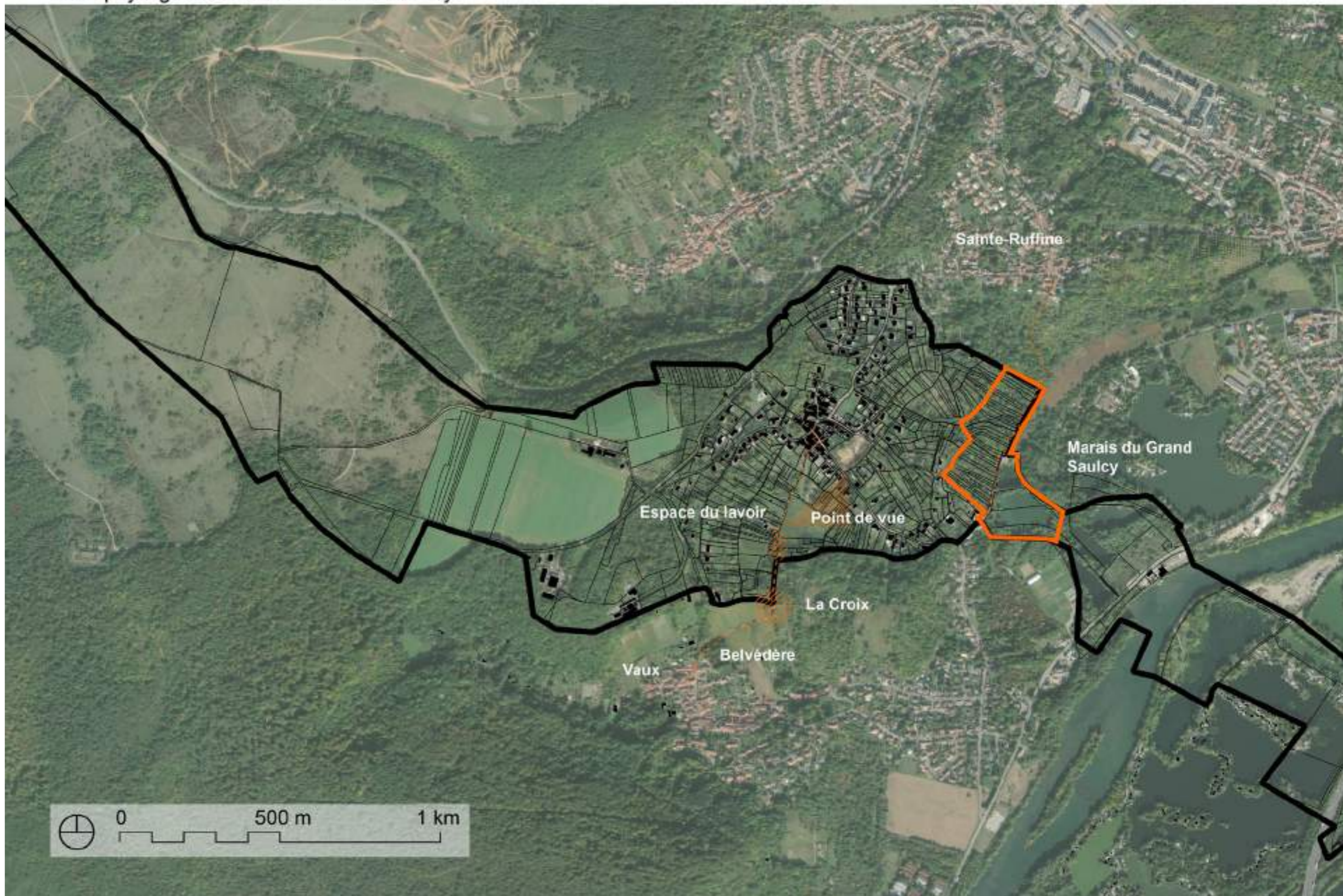


3.

Jussy

Du Marais du Grand Saulcy au village

Plan paysage des Côtes de Moselle - Jussy



3.
Jussy

Du Marais du Grand
Saulcy au village



3.
Jussy

Du Marais du Grand
Saulcy au village



3.
Jussy

Du Marais du Grand
Saulcy au village



3.
Jussy

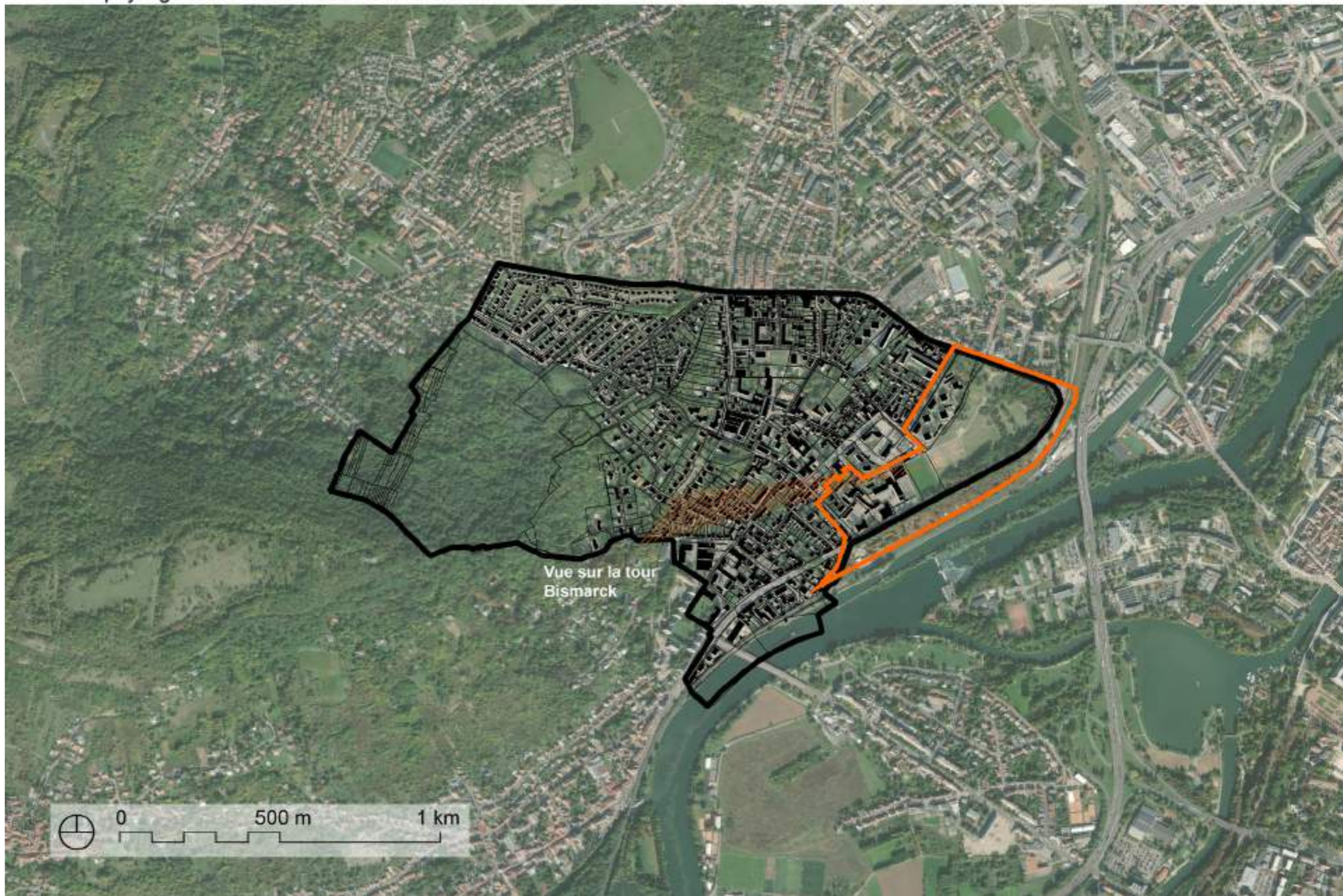
Du Marais du Grand
Saulcy au village



4.
Le Ban-Saint-Martin

Le parc aux lapins à
l'entrée de la ville

Plan paysage des Côtes de Moselle - Le Ban Saint-Martin



4.
Le Ban-Saint-Martin

Le parc aux lapins à
l'entrée de la ville



4.
Le Ban-Saint-Martin

Le parc aux lapins à
l'entrée de la ville



4.
Le Ban-Saint-Martin

Le parc aux lapins à
l'entrée de la ville



4.
Le Ban-Saint-Martin

Le parc aux lapins à
l'entrée de la ville



4.
Le Ban-Saint-Martin

Le parc aux lapins à
l'entrée de la ville



4.
Le Ban-Saint-Martin

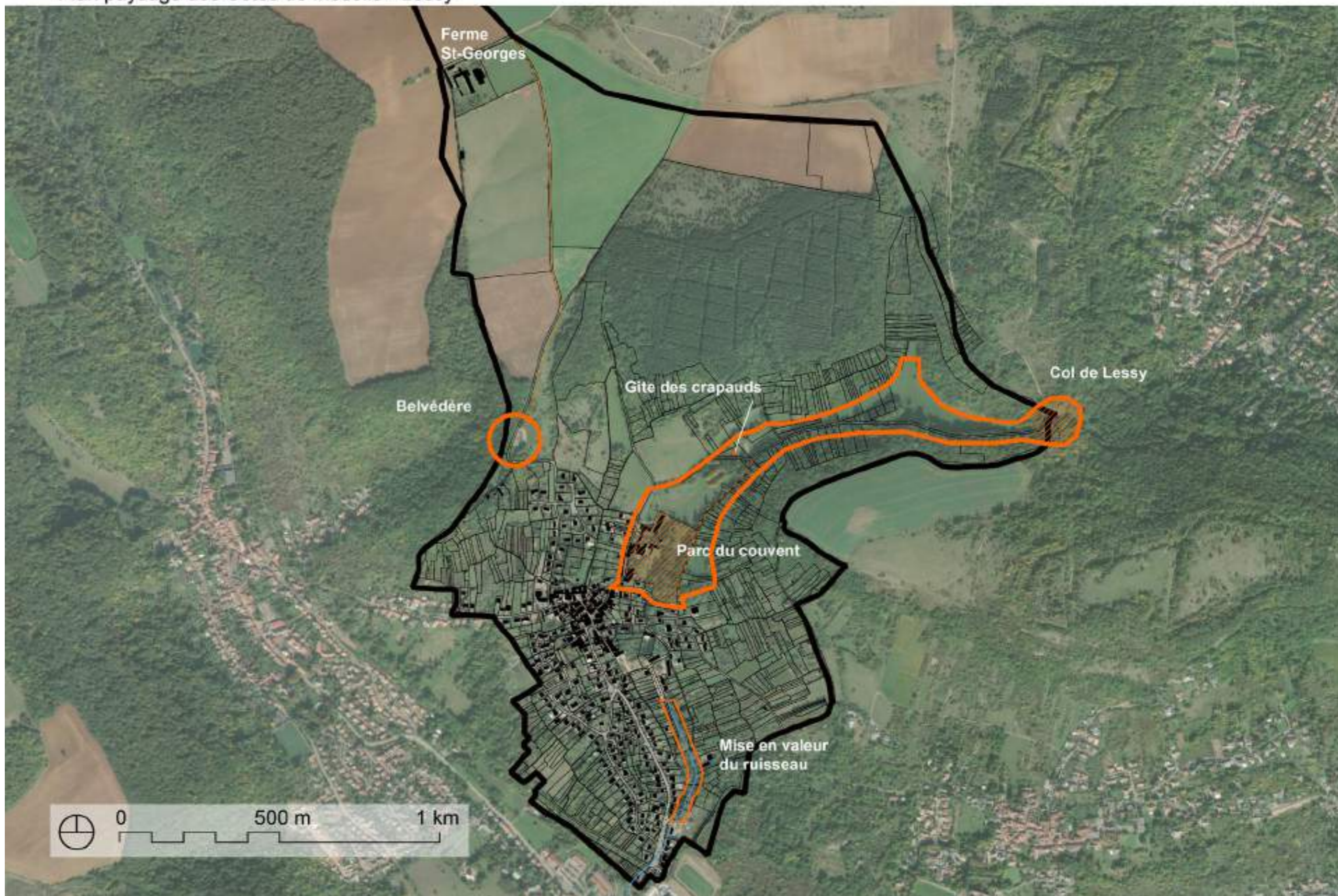
Le parc aux lapins à
l'entrée de la ville



5.
Lessy

Du couvent au col de
Lessy
+ le belvédère

Plan paysage des Côtes de Moselle - Lessy



5.
Lessy

Du couvent au col de
Lessy
+ le belvédère



5.
Lessy

Du couvent au col de
Lessy
+ le belvédère



5.
Lessy

Du couvent au col de
Lessy
+ le belvédère



5.
Lessy

Du couvent au col de
Lessy
+ le belvédère



5.
Lessy

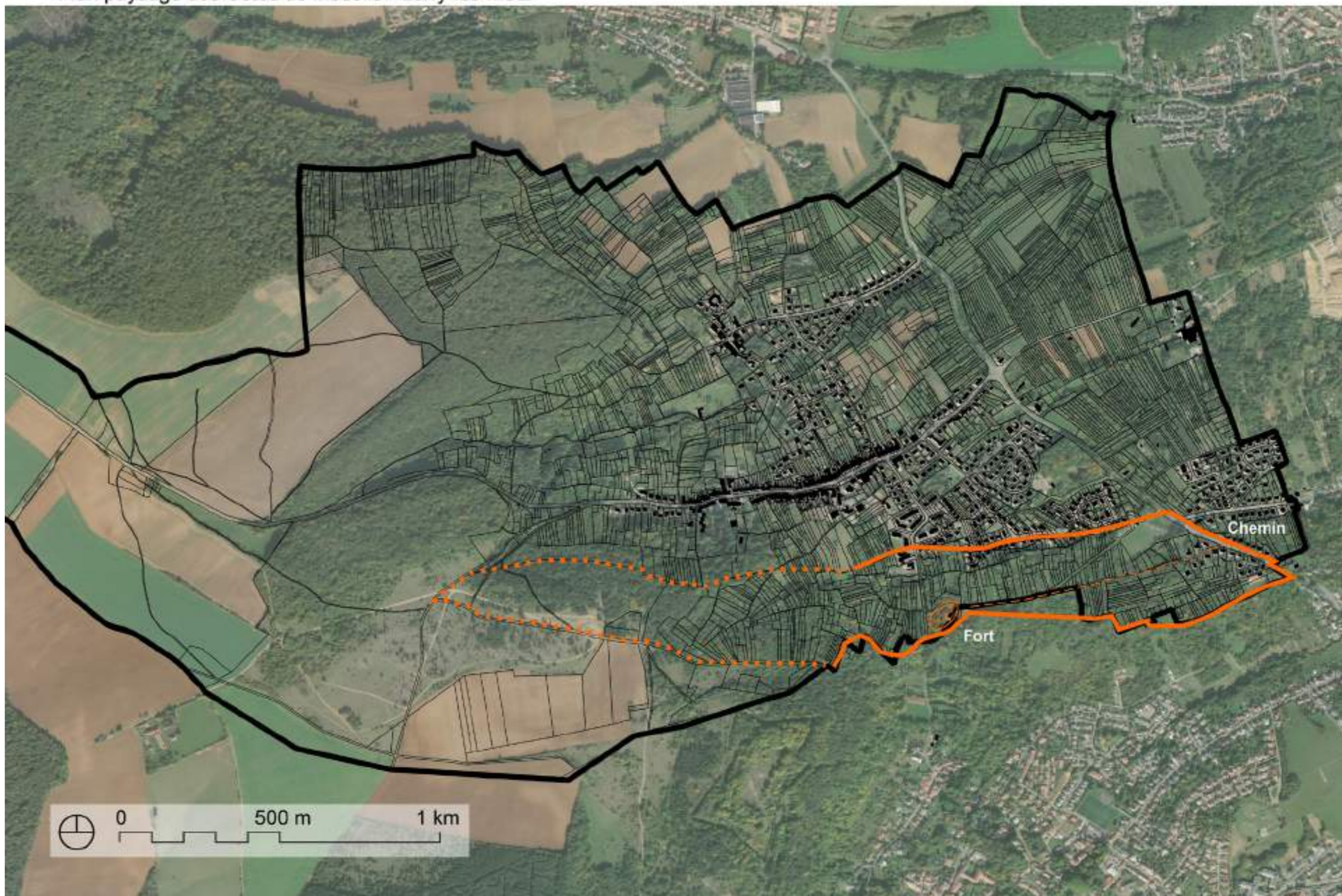
Du couvent au col de
Lessy
+ le belvédère



6.
Lorry-lès-Metz

Le promontoire
boisé entre Lorry et
Plappeville

Plan paysage des Côtes de Moselle - Lorry-lès-Metz



6.
Lorry-lès-Metz

Le promontoire
boisé entre Lorry et
Plappeville



6.
Lorry-lès-Metz

Le promontoire
boisé entre Lorry et
Plappeville



6.
Lorry-lès-Metz

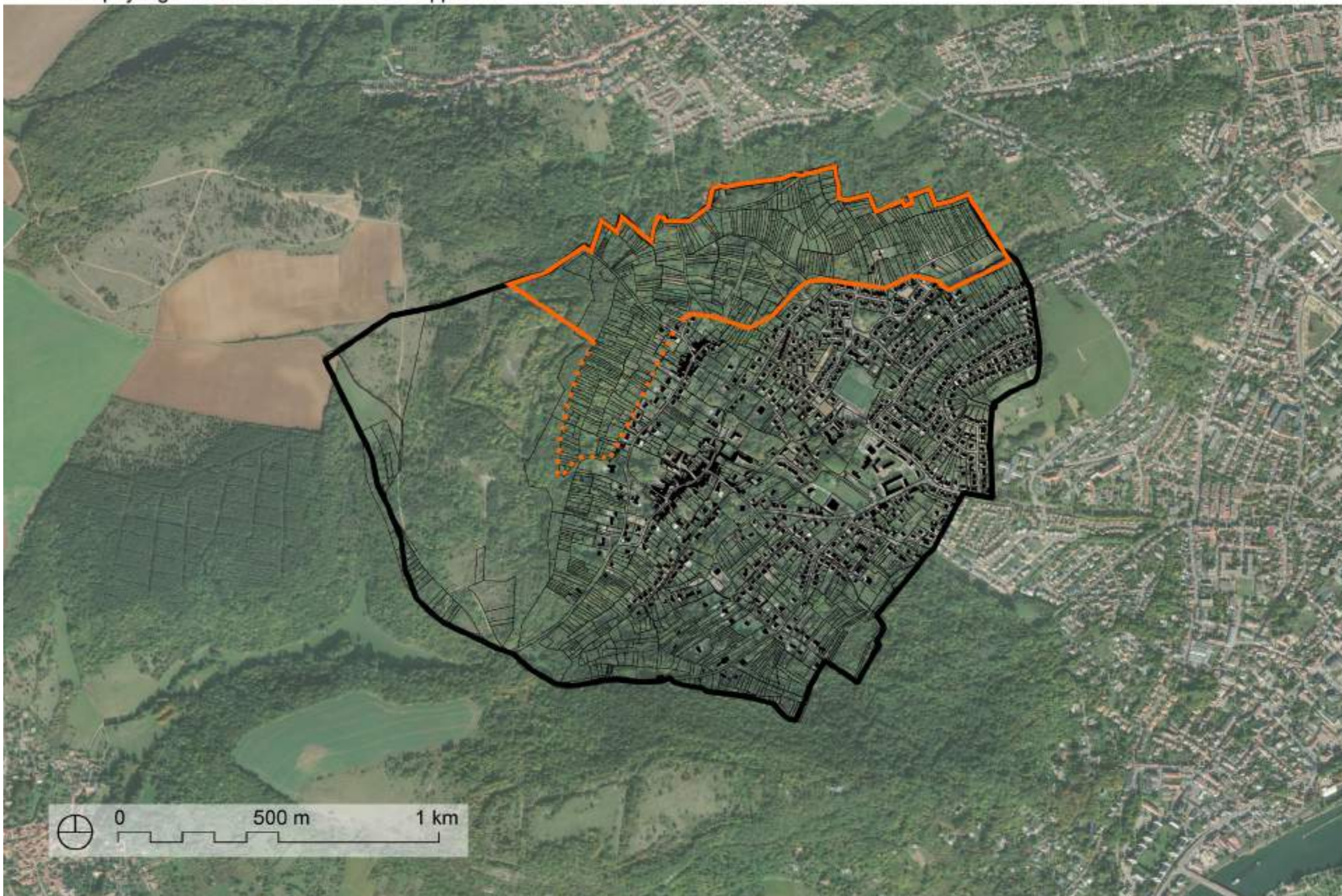
Le promontoire
boisé entre Lorry et
Plappeville



7.
Plappeville

Le promontoire
boisé entre Lorry et
Plappeville

Plan paysage des Côtes de Moselle - Plappeville



7.
Plappeville

Le promontoire
boisé entre Lorry et
Plappeville



7.
Plappeville

Le promontoire
boisé entre Lorry et
Plappeville



7.
Plappeville

Le promontoire
boisé entre Lorry et
Plappeville



7.
Plappeville

Le promontoire
boisé entre Lorry et
Plappeville



7.
Plappeville

Le promontoire
boisé entre Lorry et
Plappeville

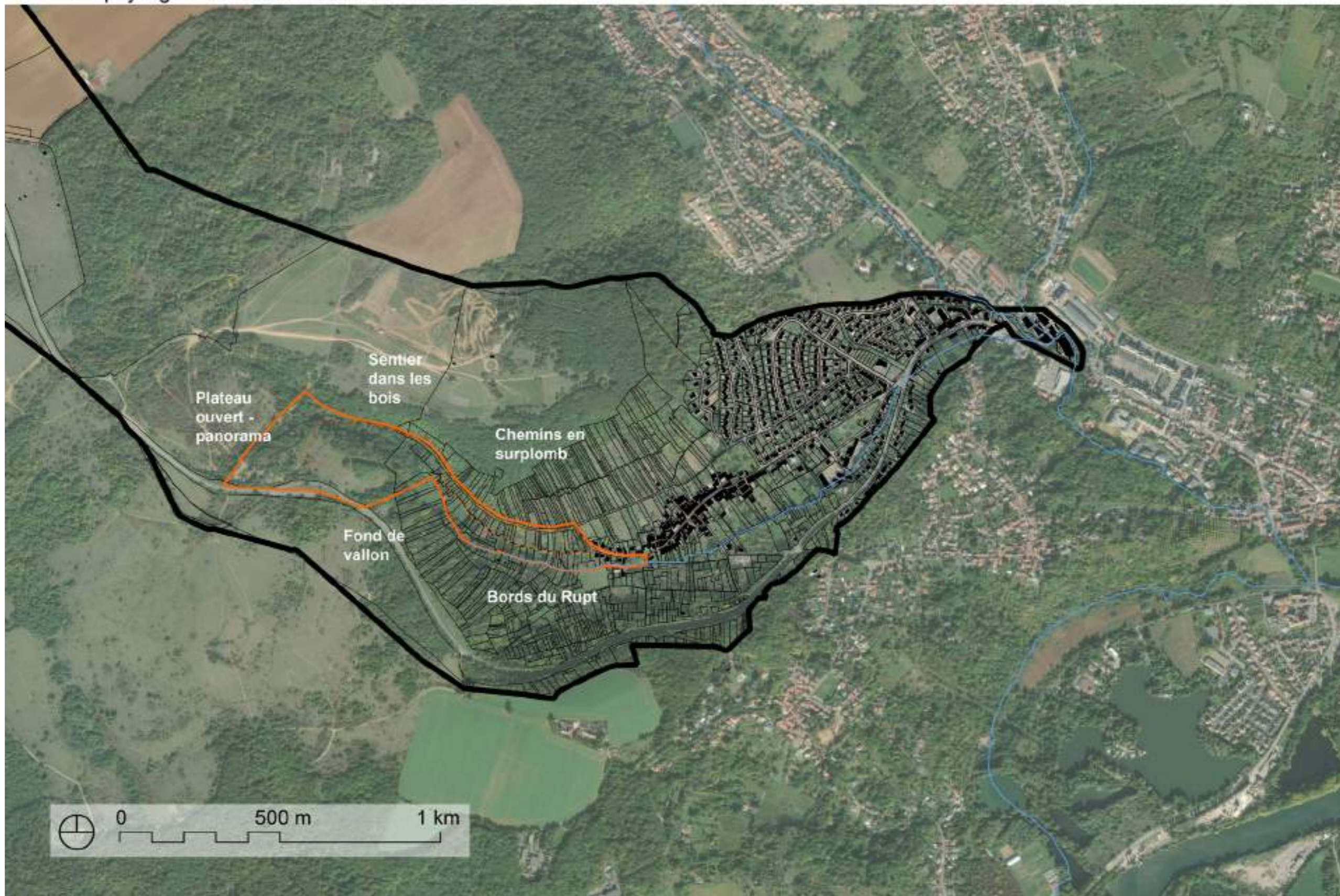


8.

Rozérieulles

Le vallon du Bord du Rupt, du village jusqu'au plateau

Plan paysage des Côtes de Moselle - Rozérieulles



8.

Rozérieulles

Le vallon du Bord du Rupt, du village jusqu'au plateau



8.
Rozérieulles

Le vallon du Bord du Rupt, du village jusqu'au plateau



8.
Rozérieulles

Le vallon du Bord du Rupt, du village jusqu'au plateau



8.

Rozérieulles

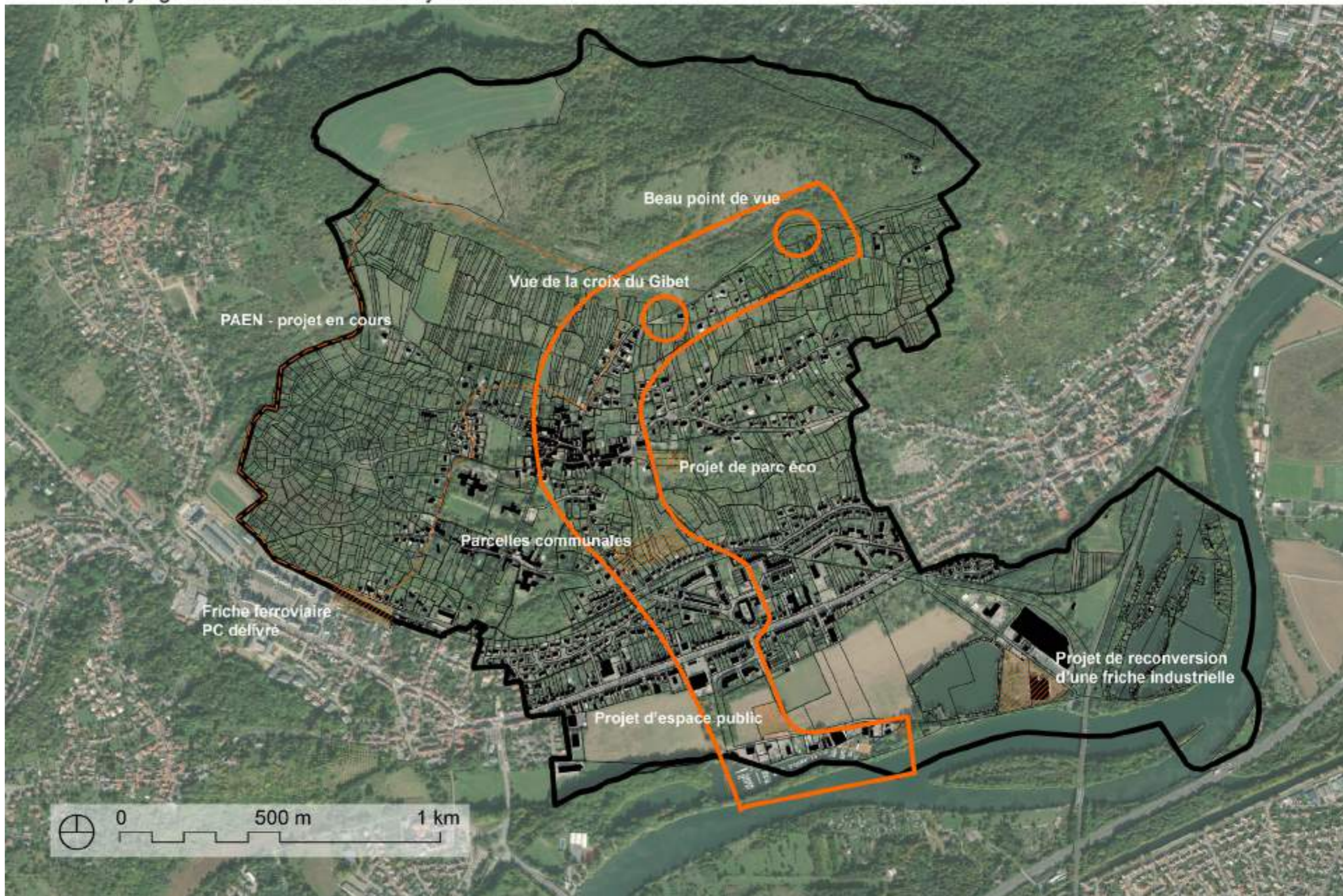
Le vallon du Bord du Rupt, du village jusqu'au plateau



9.
Scy-Chazelles

De la Moselle au
belvédère du Mont
Saint-Quentin

Plan paysage des Côtes de Moselle - Scy-Chazelles



9.
Scy-Chazelles

De la Moselle au
belvédère du Mont
Saint-Quentin



9.
Scy-Chazelles

De la Moselle au
belvédère du Mont
Saint-Quentin



9.
Scy-Chazelles

De la Moselle au
belvédère du Mont
Saint-Quentin



9.
Scy-Chazelles

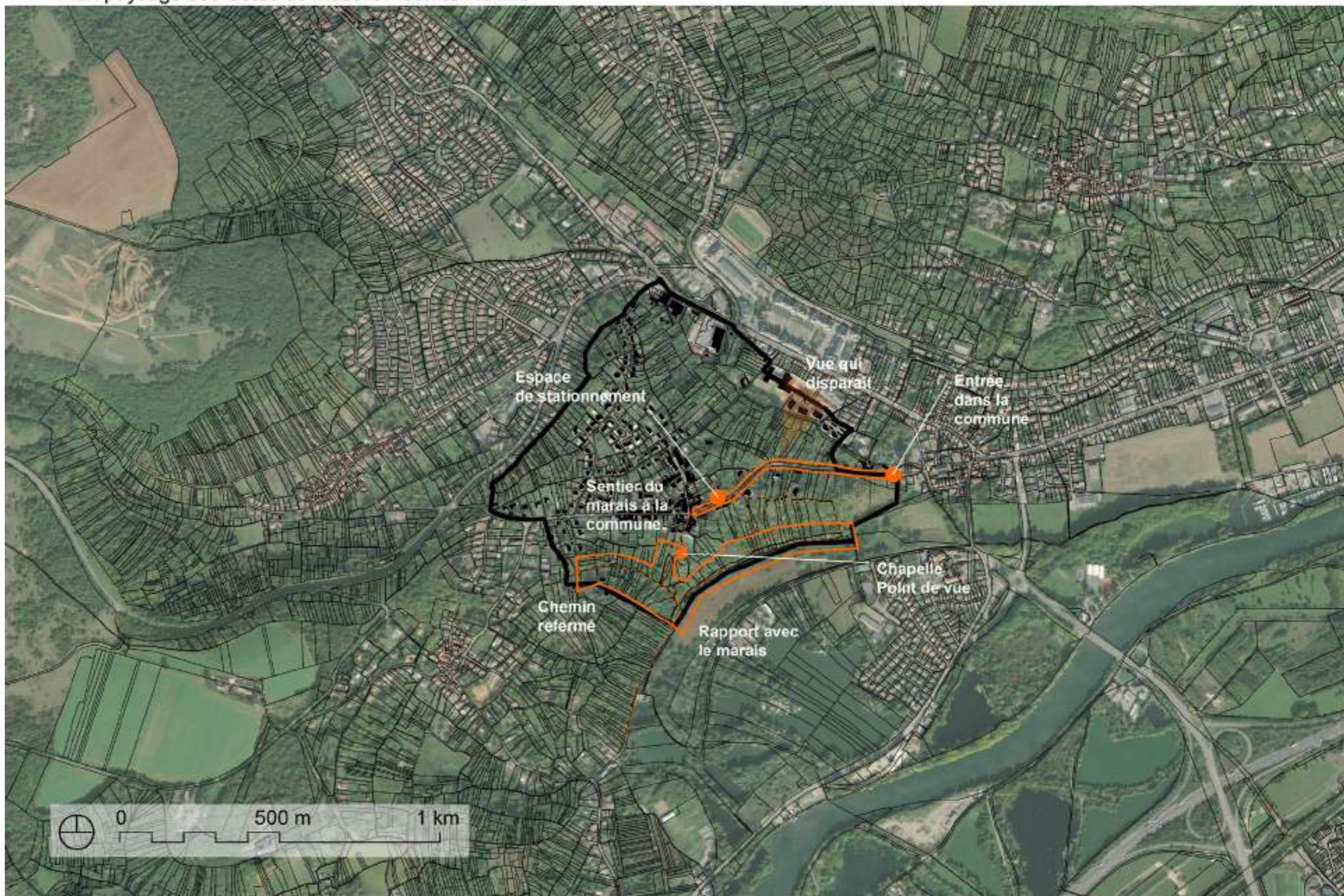
De la Moselle au
belvédère du Mont
Saint-Quentin



10.
Sainte-Ruffine

Entre Moulins et Sainte-Ruffine, la montée boisée

Plan paysage des Côtes de Moselle - Sainte-Ruffine



10.
Sainte-Ruffine

Entre Moulins et Sainte-
Ruffine, la montée
boisée



10.
Sainte-Ruffine

Entre Moulins et Sainte-
Ruffine, la montée
boisée



10.
Sainte-Ruffine

Entre Moulins et Sainte-
Ruffine, la montée
boisée



10.
Sainte-Ruffine

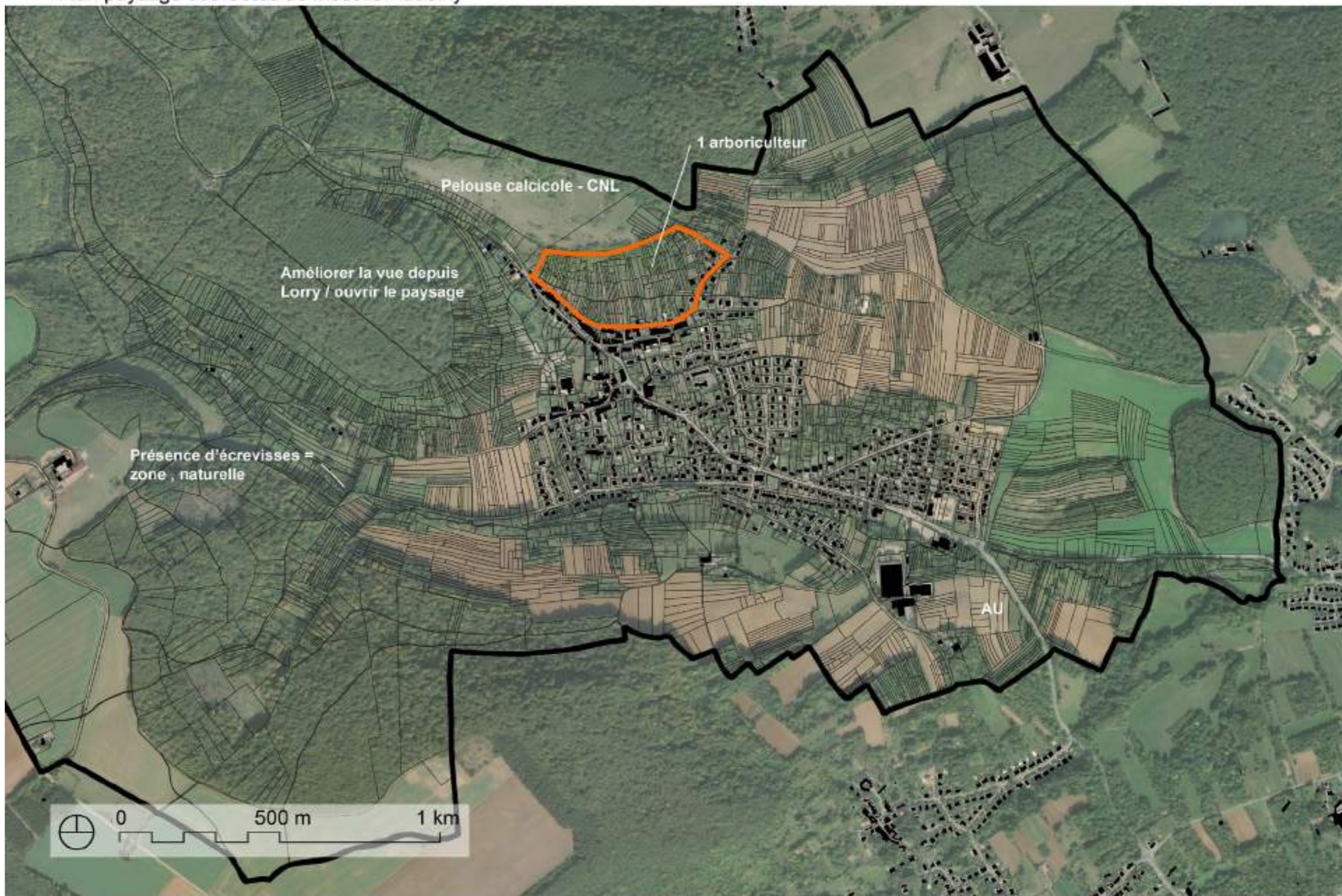
Entre Moulins et Sainte-
Ruffine, la montée
boisée



11.
Saulny

Entre le village et les pelouses calcaires, vergers et jardins oubliés

Plan paysage des Côtes de Moselle - Saulny



11.
Saulny

Entre le village et les
pelouses calcaires,
vergers et jardins
oubliés



11.
Saulny

Entre le village et les
pelouses calcaires,
vergers et jardins
oubliés



11.
Saulny

Entre le village et les
pelouses calcaires,
vergers et jardins
oubliés



11.
Saulny

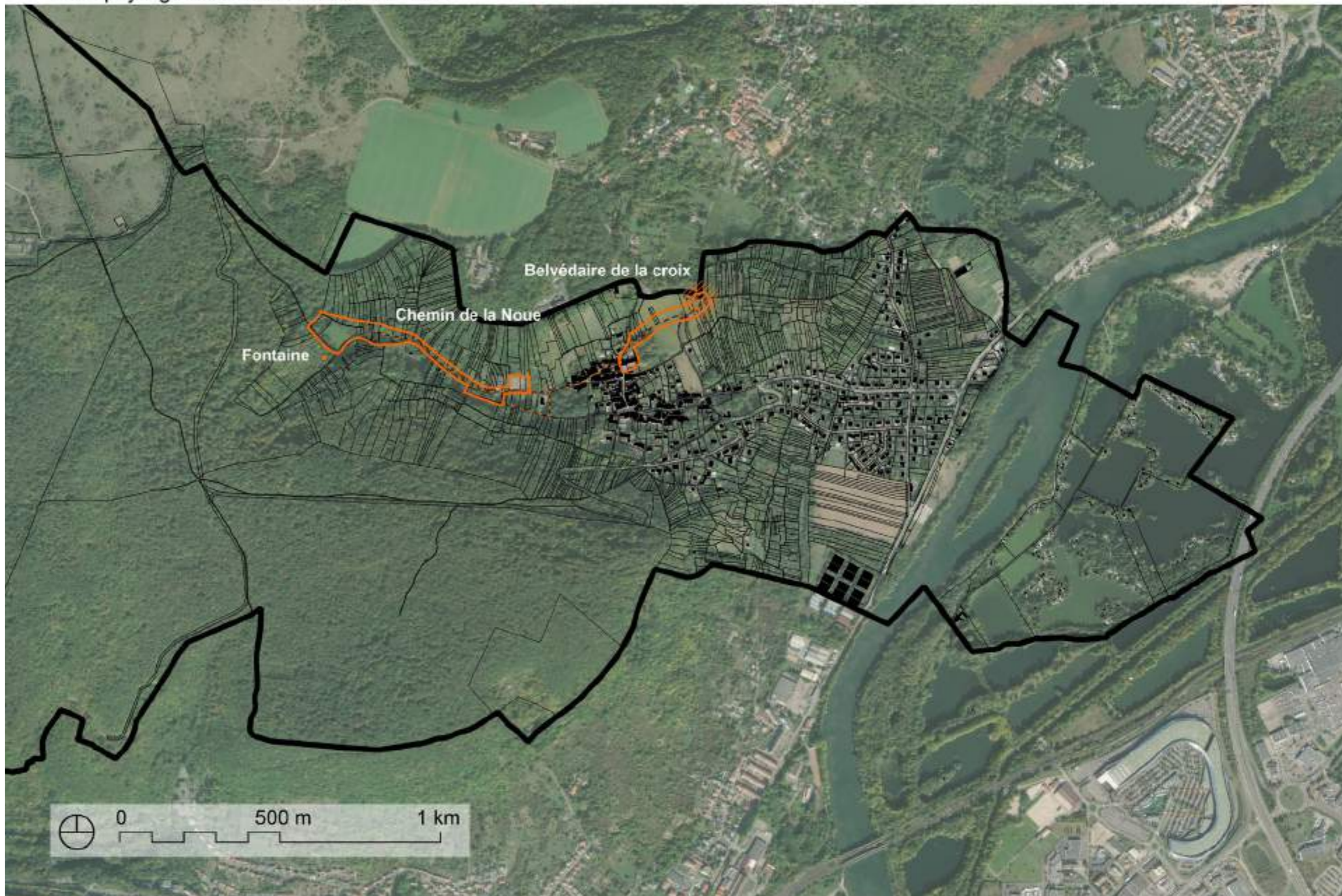
Entre le village et les
pelouses calcaires,
vergers et jardins
oubliés



12.
Vaux

Le Chemin de la Noue
+ entre Vaux et Jussy, le
lieu de l'ancien lavoir

Plan paysage des Côtes de Moselle - Vaux



12.
Vaux

Le Chemin de la Noue
+ entre Vaux et Jussy, le
lieu de l'ancien lavoir



12.
Vaux

Le Chemin de la Noue
+ entre Vaux et Jussy, le
lieu de l'ancien lavoir



12.
Vaux

Le Chemin de la Noue
+ entre Vaux et Jussy, le
lieu de l'ancien lavoir



12.
Vaux

Le Chemin de la Noue
+ entre Vaux et Jussy, le
lieu de l'ancien lavoir



Prochaines étapes



6 février 2020**Comité de
Pilotage n°1**

- Présentation du diagnostic pour validation

5 mai 2020**Réunion 3
Groupe Plan Paysage**

- Journée
- Séance de travail sur les Objectifs de Qualité Paysagère

9 juin 2020**Réunion 4
Groupe Plan Paysage**

- 1/2 journée
- Séance de travail sur les Objectifs de Qualité Paysagère

2 juillet 2020**Comité de
Pilotage n°2**

- Présentation des Objectifs de Qualité Paysagère pour validation