

# Plan Paysage des Côtes de Moselle



## Groupe Plan Paysage Réunion 5

Support de séance de travail à distance



## transition écologique

un socle écologique solide, résilient,  
pour s'adapter au changement climatique  
et en réduire les effets

## paysages vivants

des paysages compris,  
connus,  
reconnus,  
racontés,  
qui rassemblent  
qui s'adaptent

## transition énergétique

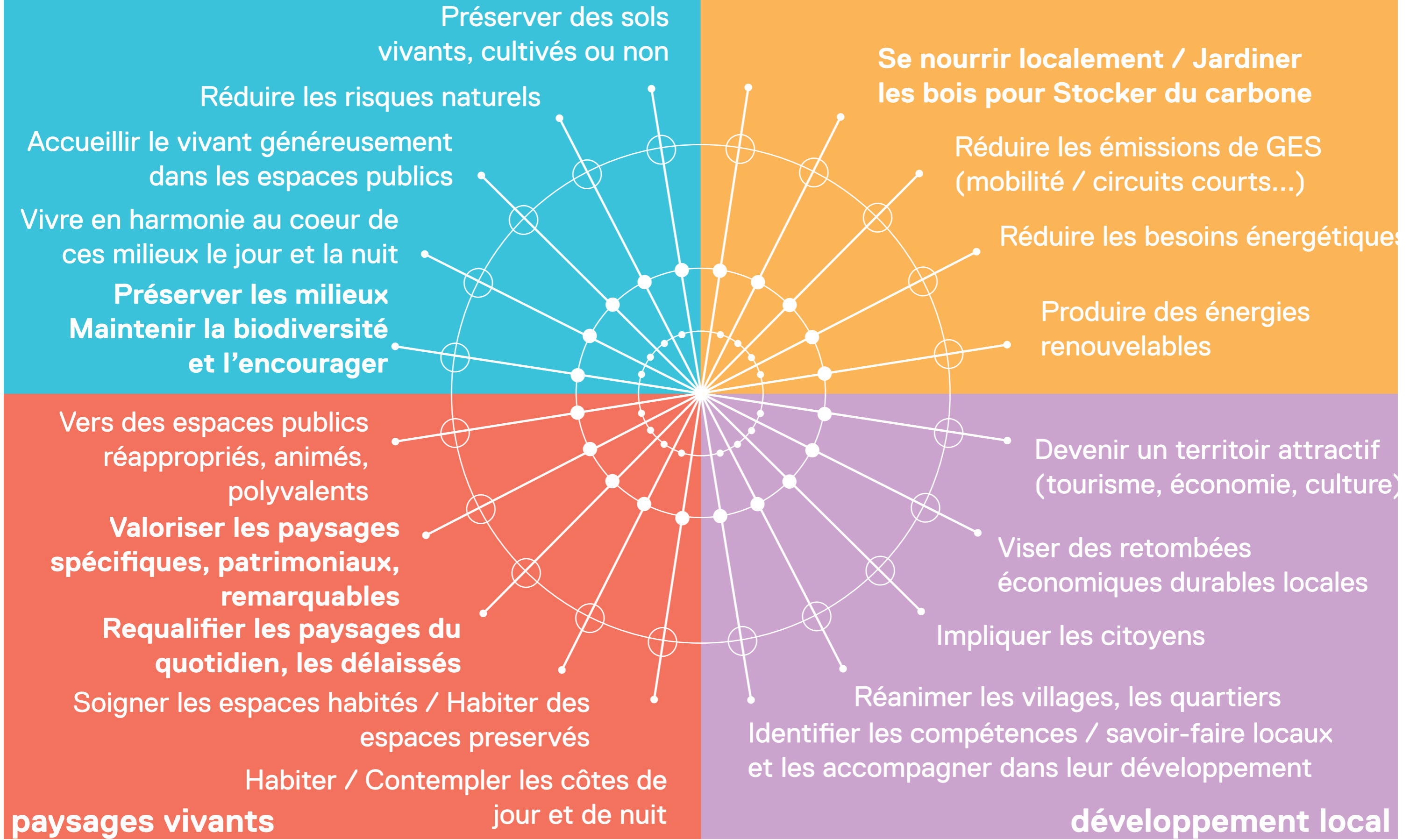
vers un territoire  
à énergie positive

## développement local

un territoire animé,  
une dynamique durable

**transition écologique**

**transition énergétique**





# Sommaire

## Séance de travail d'1h45 à distance

- ♦ introduction, présentation des participants et des objectifs de la séance de travail
- ♦ Temps 1 : Les paysages nocturnes de quoi parle-t-on ? que veut-on ?
  - > Voir la nuit et ses paysages
  - > Voir dans la nuit (se repérer / s'orienter)
- ♦ Temps 2 : Localiser sur une carte les points forts / points faibles sur les 3 thématiques





# Sommaire

## Séance de travail d'1h45 à distance

- ♦ introduction, présentation des participants et des objectifs de la séance de travail
- ♦ Temps 1 : Les paysages nocturnes de quoi parle-t-on ? que veut-on ?
  - > Voir la nuit et ses paysages
  - > Voir dans la nuit (se repérer / s'orienter)

### pause

- ♦ Temps 2 : Localiser sur une carte les points forts / points faibles sur les 3 thématiques

**QUESTION :**  
**Quel est le paysage nocturne dont vous vous souvenez maintenant ?**

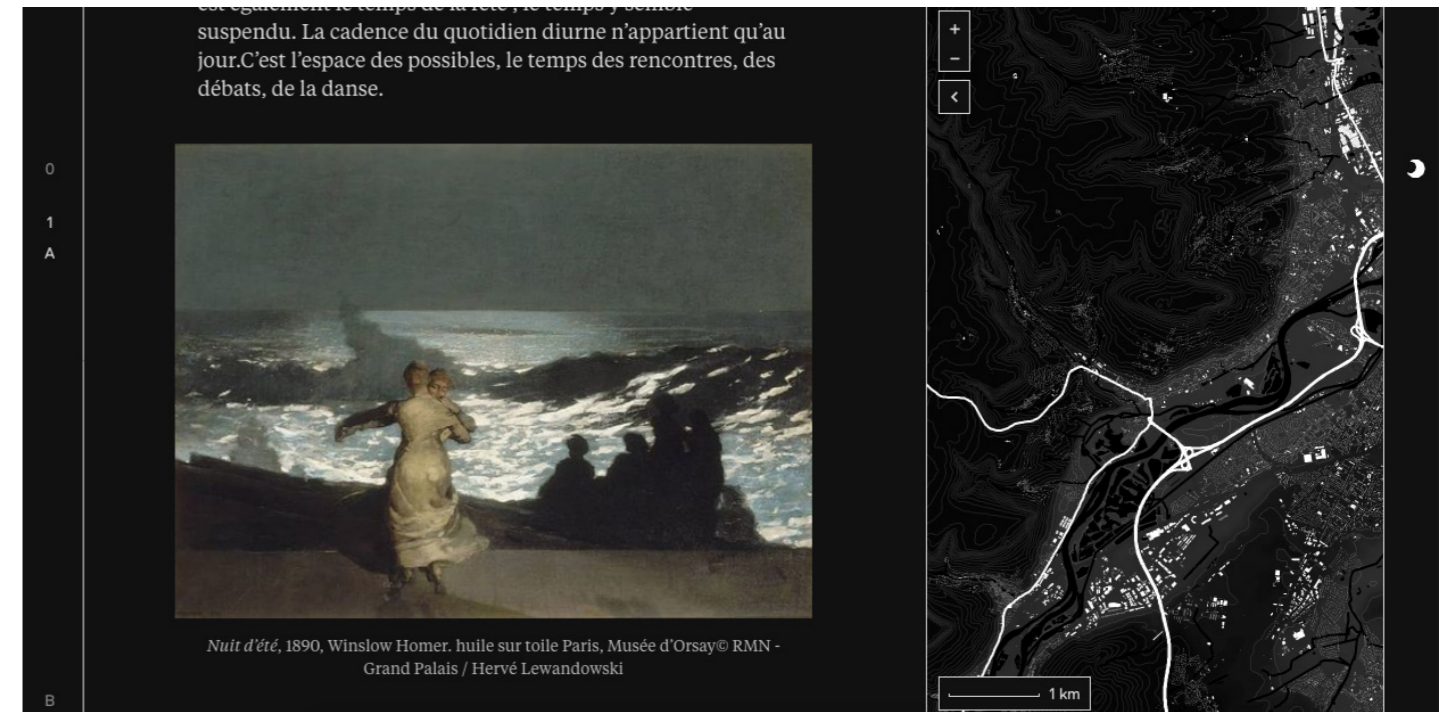
en une seule phrase  
le premier auquel vous pensez  
1 lieu + le ressenti





## TEMPS 1 : Les paysages nocturnes de quoi parle-t-on ? que veut-on ?

> Mais au fait, que dit le diagnostic à ce sujet ?





**TEMPS 1 :**Les paysages nocturnesde quoi parle-t-on ? que veut-on ?**Voir la nuit et ses paysages**

Que voudrait-on voir / montrer ici ?

Quelles sont les sites qui fonctionnent bien / qui conviennent ?

Quels sont les sites qui interpellent, qui ont du potentiel mais sont insuffisamment voire pas du tout valorisés ?



La Nuit étoilée, Van Gogh.  
huile sur toile, juin 1889.



## TEMPS 1 :

### Les paysages nocturnes

### de quoi parle-t-on ? que veut-on ?

#### Voir dans la nuit

= s'orienter, se repérer, être guidé

Comment se sentir guidé dans la nuit pour profiter et mieux appréhender ces paysages en mode doux ?

Quel confort souhaite-t-on ?

Quelles conditions pour pouvoir déambuler la nuit ?



Nuit d'été, 1890, Winslow Homer. huile sur toile  
Paris, Musée d'Orsay© RMN - Grand Palais /  
Hervé Lewandowski



**TEMPS 2 :**

Localiser sur une carte les points forts / points faibles sur les 3 thématiques

**1. CONTEMPLER / ÊTRE DANS LES ESPACES PUBLICS**

Jouir à s'en casser une côte  
(relation au grand paysage)

Casser la croûte  
(espaces publics et sociabilités de proximité)

**2. SE DEPLACER ET S'ORIENTER**

Y accéder coûte que coûte  
(guidage et balisage)

Suer à grosse goutte  
(mobilités pour les modes doux)

**3. PRESERVER / GERER**

Imaginer qui broute et qui coupe  
(dynamiques agricoles et gestion des milieux)



## PROCHAINES ÉCHÉANCES



**15 décembre 2020**

### Comité de Pilotage n°2 en visio - 18h ?

- Présentation des Objectifs de Qualité Paysagère > validation
- Localisation des premières pistes d'actions

**janvier 2021 ?**

### Restitution publique

Format à définir en fonction des conditions sanitaires

- Présentation des Objectifs de Qualité Paysagère
- Identification d'actions avec le public

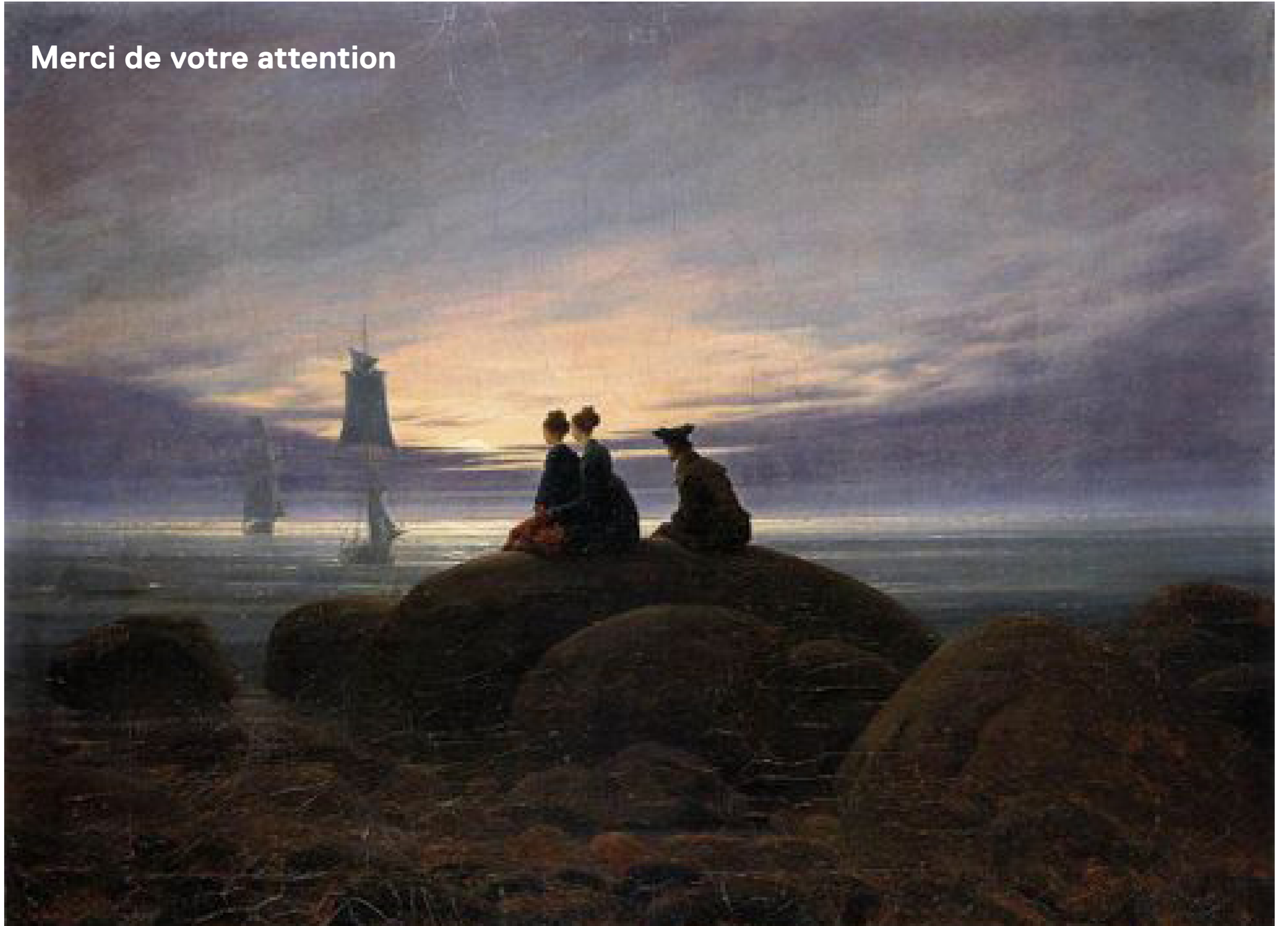
**mars 2021**

### Séminaire Plan Paysage ?

- 2 jours consécutifs
- Visites de secteurs / Travail in situ pour la programmation
- Rencontres et convivialité



**Merci de votre attention**



Lever de lune sur la la mer,  
Caspar David Friedrich,  
huile sur toile, 1822.