

Plan Paysage des Côtes de Moselle



Groupe Plan Paysage Réunion 4 Compte-rendu

Sommaire

Séance de travail d'1h15 à distance

- Temps 1 : introduction, présentation des participant-es et des objectifs de la séance de travail
- Temps 2 : retour sur le travail de la séance précédente et approfondissement sur la formalisation des OQP à l'échelle du territoire
- Temps 3 : échanges et retours sur l'atelier et ses modalités

INFOS :

> 1 séance de travail à Châtel annulée > la lecture de paysage en forêt sera reprogrammée dès que possible

> Des OQP par secteur approfondis par le Groupe plan paysage à la séance précédente ; Compléments sur secteurs nouveaux encore en court

> Un support visuel a servi de fil directeur à cette séance de travail, il est également téléchargeable sur le site

Présent-es

- | | |
|--|--|
| • CC Mad et Moselle : Mme Réthoret | • Jussy : M. Fachot, Mme Rucin, Mme Laeuffer |
| • Terres de Lien Lorraine | • Chatel : Mme Farine |
| • Cerema : Mme Aubry | • Longeville : M. Jannot |
| • Aguram Mme Suaire + Mme Dugain | |
| • DDT : Mme Simon | |
|
 | |
| • Ars-sur-Moselle : M. Lorenzon et M. Frotey | Excusé-es : |
| • Plappeville : Mme Flucklinger | • Le-Ban-Saint-Martin : M. Delhotal |
| • Vaux : M. Ancien | • Saulny : Mme Sutter |
| • Sainte ruffine : M. Botella | • Lorry : M. Gleser |
| • Scy-Chazelles : Mme Bassot | • Longeville : M. Brocart |



Équipe d'étude

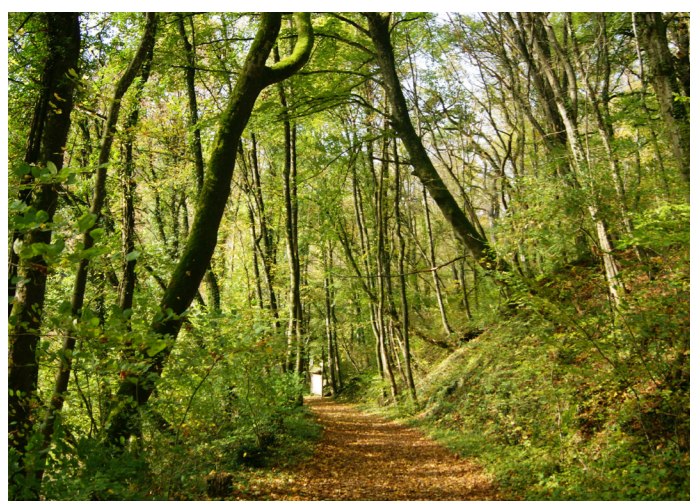
- Anne-Cécile Jacquot, OMNIBUS, paysagiste DPLG, mandataire
- Lucas Delafosse, MONONO, paysagiste DPLG
- Adèle RIBUOT, OMNIBUS, paysagiste DPLG

Maîtrise d'Ouvrage

- Coraline Lajoux, METZ METROPOLE, Chargée de mission Biodiversité et Gestion des milieux naturels, suivi du Plan Paysage

TEMPS 2 : retour sur le travail de la séance précédente et approfondissement sur la formalisation des OQP à l'échelle du territoire

> Plongeon virtuel dans le paysage des Côtes et ses caractéristiques à travers plusieurs photos des Côtes des 13 communes.



TEMPS 2 :**Retour sur le travail de la séance précédente et approfondissement sur la formalisation des OQP à l'échelle du territoire****QUESTION 1 : Quels messages concernant les paysages, vous, les élu-es des Côtes, voulez-vous faire passer aux habitant-es ?***Relevé des réponses (chaque tiret = 1 participant-e.) ; réponses formulées à l'écrit individuellement puis énoncées à tour de rôle*

- Eau / végétation / valorisation
- Bien-être / terroir / convivialité
- Visibilité / préservation / écosystème
- Spécificité / variété / patrimoine
- Bouffée d'oxygène / urbanisation respectueuse de la nature / vues
- Nature / lien / sens
- Lien / nature / paisible
- Sortez / visitez / prenez plaisir
- Votre patrimoine / particularité / mieux vivre
- Eau / belvédère / sols riches
- Préserver la nature / préserver les vues / aménager des accès
- Coteau / village / nature
- Plaisir / respect / partage
- Invitation / plaisir / patrimoine
- Patrimoine / vues / respect
- Pédagogie / demander une implication de chacun / liaison public-privé
- Nature / liaison / vue

→ Récurrences sur (17 contributions)
par famille de mots :

6 x
Nature

6 x
Convivialité,
Plaisir,
Partage,
Lien-Liaison

6 x
Vues,
Visibilité,
Belvédère

5 x
Patrimoine,
Terroir

4 x
Sens,
Bouffée d'oxygène,
Bien-être, Paisible

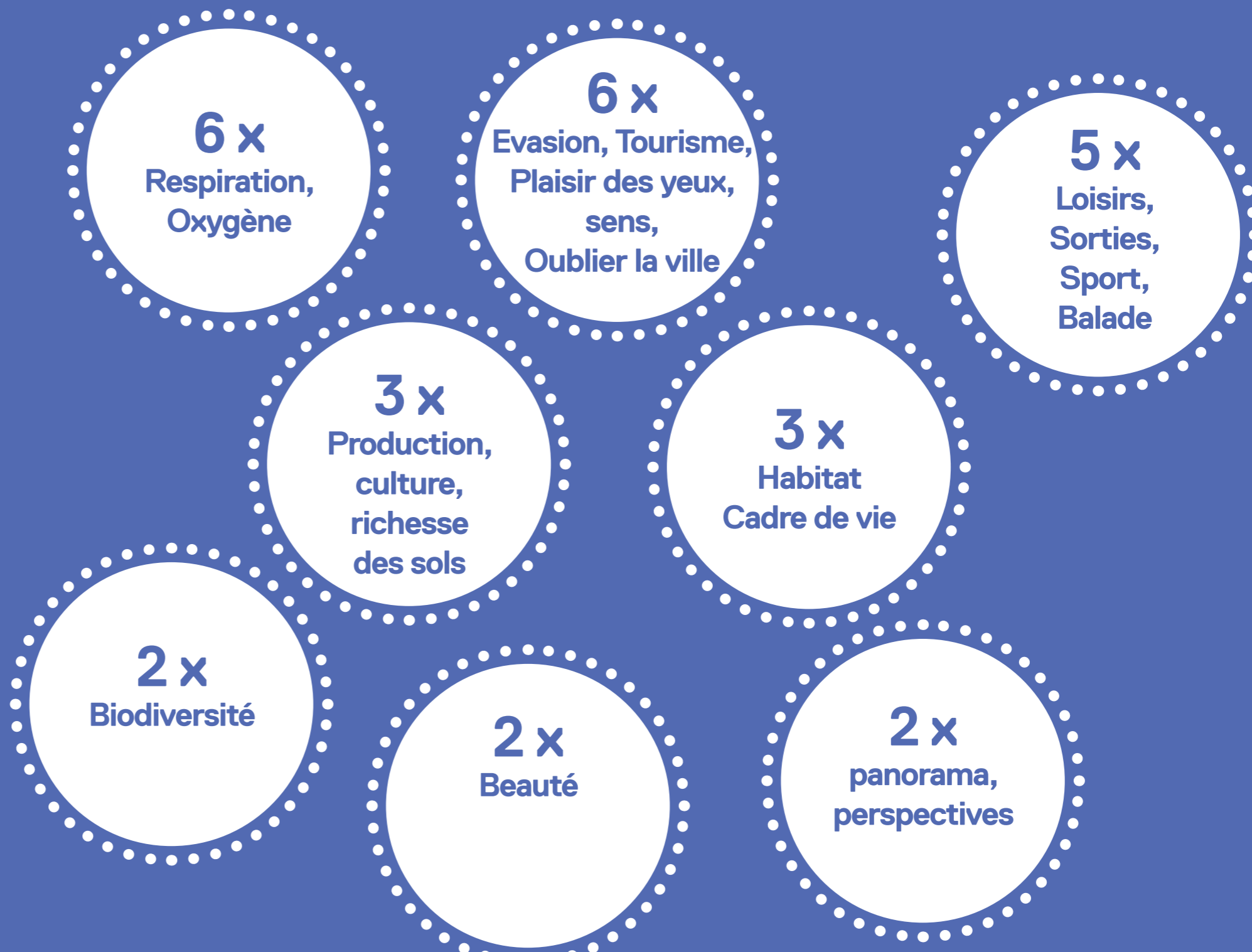
2 x
Eau

QUESTION 2 : Quels «services» les Côtes rendent-elles aujourd'hui aux habitant-es des environs ?

Relevé des réponses (chaque tiret = 1 participant-e)

→ Récurrences sur (18 contributions) par famille de mots :

- Biodiversité / habitat
- Sorties / panorama
- Lieux de respiration / mémoire
- Evasion / diversité
- Circulation / diversité
- Paysages variés / plaisir des yeux et des sens
- Apprécier la nature / beauté
- Préservation / beauté
- Balade / culture / qualité de l'air
- Evasion / Production de bon vin
- Biodiversité / tourisme
- Prendre de la hauteur / oublier la ville
- Respiration / habitat
- Perspectives visuelles / richesse des sols
- Bol d'air / mollets durs
- Loisirs sportifs / balades
- Oxygénation / particularité du secteur
- Cadre de vie / respiration

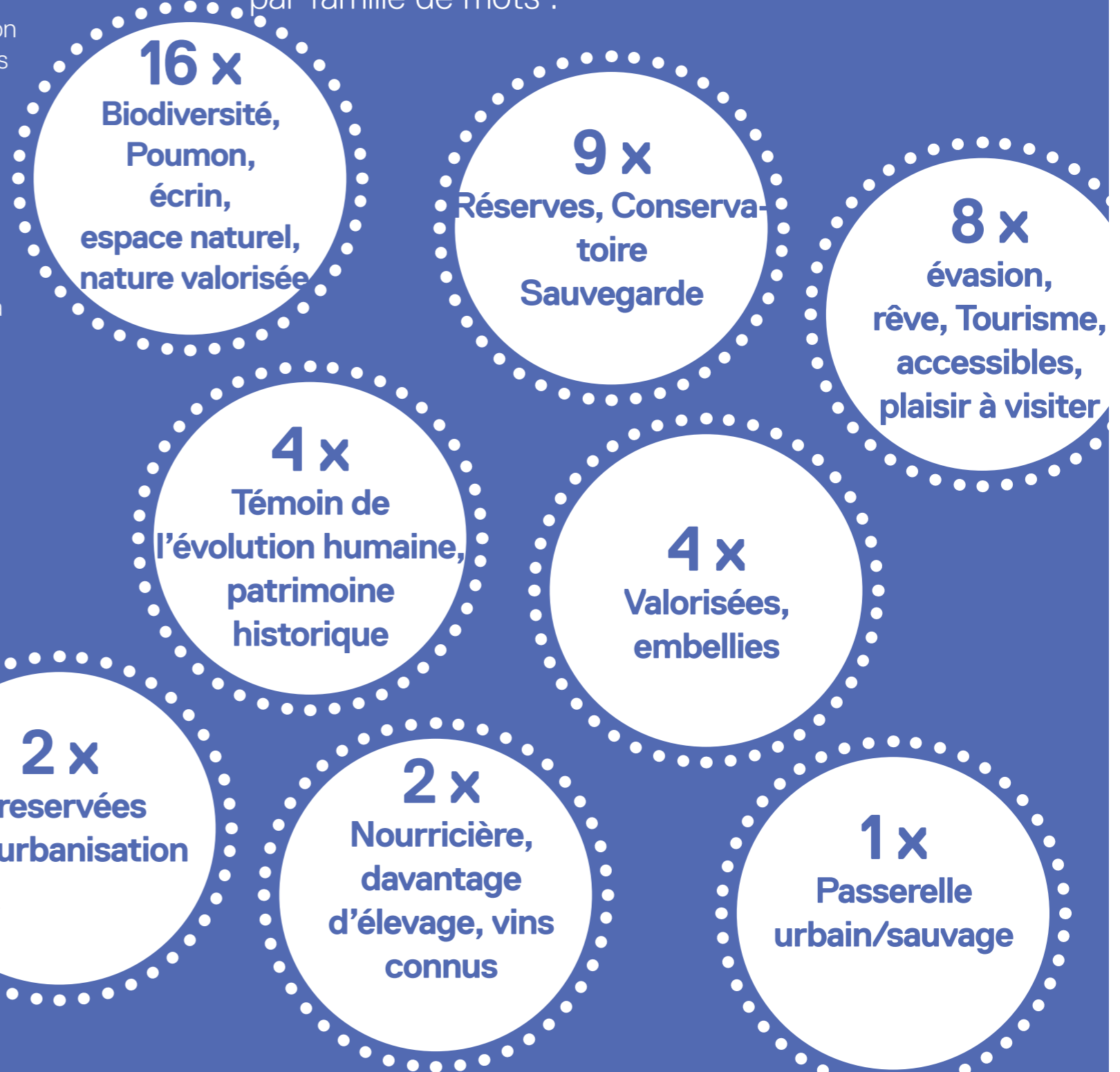


QUESTION 3 : Quels rôles les Côtes doivent-elles jouer demain à l'échelle du territoire ? (1/2)

Relevé des réponses (chaque tiret = 1 participant.e)

- Des passerelles entre l'urbain et le sauvage / les témoins de l'évolution humaine
- Un espace naturel de balades, de contemplation, d'histoire, de culture, de respiration
- Préservées de l'urbanisation / une belle réserve de biodiversité / les poumons verts des villes
- Encore plus valorisées qu'aujourd'hui / préservées de l'urbanisation intensive
- Un poumon / embellies
- Cuites à point (davantage d'élevage) / cotées en bourse (des vins mondialement reconnus)
- Nourricières / reconnues / accessibles en vélo
- Un réservoir de biodiversité / un patrimoine culturel préservé
- Une attractivité représentant notre écosystème / un secteur de rencontres avec la nature valorisée
- Un rôle de préservation / des formes de valorisation du paysage
- Un lieu de vie intégrant la biodiversité et respectant le patrimoine historique, hydrique, économique, social, culturel / un lieu de plaisir, de loisirs, de tourisme
- Le poumon vert de la métropole / un espace naturel respectueux des animaux
- Le poumon de la ville / le berceau de la biodiversité
- Reliées / des atouts forts de l'agglomération
- Un lieu attractif pour chacun / un écrin
- Toujours un plaisir à visiter / un lieu d'évasion dans le respect de la biodiversité
- Donneuses de rêve / un conservatoire de biodiversité
- Le poumon de la ville / un espace de sauvegarde de la nature

→ Récurrences sur (18 contributions) par famille de mots :



Complément : maîtriser l'urbanisation plutôt que de préserver/l'empêcher. On peut habiter les côtes, mais pas n'importe comment...

TEMPS 2 : Compléments des participant-es pour la formalisation des OQP à l'échelle du territoire concernant la dimension «transition écologique»

- Ajouter la sensibilisation des habitant-es à la qualité environnementale et à la biodiversité
- Travailler avec le risque plutôt que de surtout chercher à le réduire
- Grande importance de la prise en compte du sol comme support du vivant et pas seulement support stérile – conséquences structurelles et sur les éléments vivants du territoire
- Des outils ou des services mutualisés (énergie, compostage collectif, stationnement et déplacements, etc.) pour limiter la consommation d'espace et de matériaux
- Optimisation de la consommation foncière, bien cibler ses besoins au départ car c'est compliqué de faire marche arrière quand on a artificialisé les terres.
- Enjeu stationnement public sur les côtes – nécessité de mettre en place des structures adaptées

Omnibus | Monono | Chevalvert Plan paysage des Côtes de Moselle Réunion 4 - Groupe Plan Paysage - Support de travail

transition écologique

un socle écologique solide, résilient, pour s'adapter au changement climatique et en réduire les effets

16 x
Biodiversité,
Poumon,
écrin,
espace naturel,
nature valorisée

9 x
Réserves,
Conservatoire
Sauvegarde

- Maintenir la biodiversité et l'encourager
- Préserver les milieux naturels

Proposition de compléments ?

- Réduire les risques naturels ?
- Préserver des sols vivants, cultivés ou non ?
- Accueillir le vivant généreusement dans les espaces publics ?
- Vivre en harmonie au coeur de ces milieux le jour et la nuit ?
- Adapter nos mode sde gestion des espaces publics ?

17 novembre 2020 Page 46

Omnibus | Monono | Chevalvert Plan paysage des Côtes de Moselle Réunion 4 - Groupe Plan Paysage - Support de travail

Vivre en harmonie au coeur de ces milieux le jour et la nuit ?

Accueillir le vivant généreusement dans les espaces publics

Adapter nos modes de gestion des espaces publics ?

Maintenir la biodiversité et l'encourager

Préserver les milieux naturels

Réduire les risques naturels ?

Préserver des sols vivants, cultivés ou non ?

Quels objectifs pour une transition écologique ?

17 novembre 2020 Page 47

TEMPS 2 :

Compléments des participant-es pour la formalisation des OQP à l'échelle du territoire concernant la dimension «paysages vivants»

- Importance quand on évoque le vivant de la question de l'eau présente dans les différents villages, que l'on doit raccorder directement à la vie.
 Animer les villages : l'eau courante / l'eau qui coule / l'eau stagnante / pour se baigner etc.

Omnibus | Monono | Chevalvert Plan paysage des Côtes de Moselle Réunion 4 - Groupe Plan Paysage - Support de travail

paysages vivants

des paysages compris, connus, reconnus, racontés, qui rassemblent qui s'adaptent

4 x
Témoins de l'évolution humaine patrimoniale historique

4 x
Valorisées, embellies

8 x
évasion, rêve, Tourisme, accessibles, plaisir à visiter

- Valoriser les sites spécifiques patrimoniaux, les paysages remarquables
- Requalifier les paysages du quotidien, les délaissés
- Ménager le cadre de vie / soigner les espaces habités / Habiter des espaces préservés ?
- Habiter / Contempler les côtes de jour et de nuit ?
- Vers des espaces publics réappropriés, animés, polyvalents ?
- Accueillir le vivant généreusement dans les espaces publics ?

à questionner

2 x
Preservées de l'urbanisation

Proposition de compléments ?

17 novembre 2020 Page 48

Omnibus | Monono | Chevalvert Plan paysage des Côtes de Moselle Réunion 4 - Groupe Plan Paysage - Support de travail

Ménager le cadre de vie
Soigner les espaces habités
Habiter des espaces préservés

Habiter / Contempler les côtes de jour et de nuit

Accueillir généreusement le vivant dans les espaces publics

Vers des espaces publics réappropriés, animés, polyvalents

Quels objectifs pour des paysages vivants ?

?

?

?

?

Valoriser les paysages spécifiques patrimoniaux, remarquables

Requalifier les paysages du quotidien, les délaissés

17 novembre 2020 Page 49

TEMPS 2 :

Compléments des participant-es pour la formalisation des OQP à l'échelle du territoire concernant la dimension «transition énergétique»

- Inclure une réflexion sur le bois-énergie et la ressource en bois

Omnibus | Monono | Chevalvert Plan paysage des Côtes de Moselle Réunion 4 - Groupe Plan Paysage - Support de travail

transition énergétique

vers un territoire à énergie positive

16 x
Biodiversité,
Poumon,
écran,
espace naturel,
nature valorisée

2 x
Nourricière,
davantage
d'élevage, vins
connus

- Se nourrir localement / Jardiner les bois pour Stocker du carbone
- Réduire les émissions de gaz à effet de serre (mobilité / circuits courts...)?
- Réduire les besoins énergétiques ?
- Produire des énergies renouvelables ?

Proposition de compléments ?

17 novembre 2020 Page 50

Omnibus | Monono | Chevalvert Plan paysage des Côtes de Moselle Réunion 4 - Groupe Plan Paysage - Support de travail

**Se nourrir localement
Jardiner les bois pour stocker
du carbone**

?

**Réduire les émissions de gaz à
effet de serre
(mobilité / circuits courts...)?**

Quels objectifs
pour une transition
énergétique ?

?

Réduire les besoins énergétiques ?

Produire des énergies renouvelables ?

17 novembre 2020 Page 51

TEMPS 2 : Compléments des participant-es pour la formalisation des OQP à l'échelle du territoire concernant la dimension «développement local»

- Reconquête des vergers délaissés / production fruitière sur les coteaux
- Envisager l'implantation de nouveau vignobles sur les coteaux et produire localement. Cf. l'expérience actuelle de la commune de Jussy et de la réouverture de vignobles.
- Travailler sur les biens vacants et sans propriétaires pour les re-mobiliser pour des installations – Enjeu crucial du foncier morcelé
- Il me semble que nos paysages de Côtes de Moselle sont déjà très attractifs. Certes moins d'activités professionnelle ou industrielle mais forte pression de l'habitat, des loisirs... une pression qu'il nous faut gérer.
- Existe-t-il des vergers communaux c'est à dire accessibles aux habitant-es comme l'est l'espace public ? Pourrait-on envisager de nouveaux espaces publics adaptés à recevoir des espèces nourricières ?
- S'inspirer de l'agroforesterie pour réfléchir à une agriculture plus résiliente et diversifiée.
- La nature est complètement débridée sur les côtes mais la biodiversité il faut aussi la gérer. Vision des citadins vs vision des habitant-es, des locaux.
- L'objectif n'est pas d'ouvrir tous les coteaux et de se retrouver avec tout recouvert par des vignes et des vergers mais un équilibre est à trouver. Préservation d'une mosaïque paysagère avec une diversité de milieux et non une homogénéisation.
- À Vaux : les élus souhaitent reconquérir les coteaux pour installer des vignes et des vergers + un projet collectif de jardins partagés. Comment organiser ces espaces dans un souci de cohérence paysagère et en prenant également en compte les risques naturels comme tels que les coulées de boues et l'érosion ? Une question de complémentarité et notion de bien commun qui se joue là.

Omnibus | Monono | Chevalvert Plan paysage des Côtes de Moselle Réunion 4 - Groupe Plan Paysage - Support de travail

développement local

un territoire animé,
une dynamique durable

- Devenir un territoire attractif (tourisme, économie, culture) ?
- Impliquer les citoyens ?
- Réanimer les villages, les quartiers ?
- Identifier les compétences / savoir-faire locaux et les accompagner dans leur développement ?
- Viser des retombées économiques durables locales ?

Proposition de compléments ?

17 novembre 2020 Page 52

Omnibus | Monono | Chevalvert Plan paysage des Côtes de Moselle Réunion 4 - Groupe Plan Paysage - Support de travail

Identifier les compétences / savoir-faire locaux et les accompagner dans leur développement

?

Devenir un territoire attractif (tourisme, économie, culture)

?

Quels objectifs pour le développement local ?

Viser des retombées économiques durables locales ?

Impliquer les citoyens

Réanimer les villages, les quartiers

17 novembre 2020 Page 53

TEMPS 2 : Compléments des participant-es pour la formalisation des OQP à l'échelle du territoire concernant la dimension «développement local» (suite)

- Problèmes liés à l'outil PAEN très lourd à mettre en place : difficile de mobiliser ce foncier et de faire matcher les porteur-ses de projet, compliqué de cocher tous les critères. Aimeraient pouvoir s'appuyer sur le Plan Paysage pour pouvoir déverrouiller cet outil.

-> Anne Cécile : c'est un sujet auquel il serait intéressant de consacrer une séance de travail. Nous pourrions par exemple envisager un échange en visio avec la responsable du projet à la chambre d'agri 54 + la communauté de commune qui on accompagné le territoire du Toulais dans la construction d'un groupement foncier agricole ; aujourd'hui, 2 viticulteurs installés et n'ayant eu que l'exploitation à leur charge...

<https://gfadescotesdetoul.wordpress.com/>

<https://www.banquedesterritoires.fr/la-reconquete-du-vignoble-du-toulois-54>

En attendant vous pouvez vous référer au PP Mad&Moselle téléchargeable en ligne : <https://www.cc-madetmoselle.fr/index.php/paysages/plan-paysage>

Omnibus | Monono | Chevalvert Plan paysage des Côtes de Moselle Réunion 4 - Groupe Plan Paysage - Support de travail

développement local

un territoire animé,
une dynamique durable

Proposition de compléments ?

- Devenir un territoire attractif (tourisme, économie, culture) ?
- Impliquer les citoyens ?
- Réanimer les villages, les quartiers ?
- Identifier les compétences / savoir-faire locaux et les accompagner dans leur développement ?
- Viser des retombées économiques durables locales ?

17 novembre 2020 Page 52

Omnibus | Monono | Chevalvert Plan paysage des Côtes de Moselle Réunion 4 - Groupe Plan Paysage - Support de travail

Identifier les compétences / savoir-faire locaux et les accompagner dans leur développement ?

Devenir un territoire attractif (tourisme, économie, culture) ?

Quels objectifs pour le développement local ?

Viser des retombées économiques durables locales ?

Impliquer les citoyens ?

Réanimer les villages, les quartiers

17 novembre 2020 Page 53

PROCHAINES ÉCHÉANCES



26 novembre 2020

Groupe Plan Paysage n°5
en visio 10h-11h30

- Les Paysages de la Nuit - OQP
- Localisation de quelques OQP à l'échelle du territoire

15 décembre 2020

Comité de Pilotage n°2
en visio - 18h ?

- Présentation des Objectifs de Qualité Paysagère > validation
- Localisation des premières pistes d'actions

janvier 2021 ?

Restitution publique

Format à définir en fonction des conditions sanitaires

- Présentation des Objectifs de Qualité Paysagère
- Identification d'actions avec le public

19 novembre 2020

Comité de suivi

- Metz Métropole, équipe et VP uniquement
- Préparation du COPIL et de la suite, phase 3