

# Plan Paysage des Côtes de Moselle



# SOMMAIRE

UN DIAGNOSTIC VALIDÉ, DES CHOIX DE SECTEURS À AFFINER,  
DES OBJECTIFS DE QUALITÉ PAYSAGÈRE À PARTAGER

- ① Rappel de la démarche et des objectifs
- ② Rappel du diagnostic : les paysages du territoire
- ③ Treize secteurs à la loupe ; des OQP formulés à valider
- ④ Prendre de la hauteur : et les côtes demain ?
- ⑤ Calendrier et prochaines étapes

# Rappel de la démarche et des objectifs



## Démarche

- ♦ Le Plan Paysage, un document pour :
  - avoir une meilleure connaissance du territoire et ses enjeux,
  - échaffauder une stratégie commune,
  - échanger et co-construire une culture du paysage.

## Objectifs du Plan Paysage

- ♦ Aboutir à un **programme d'actions** à mettre en œuvre par la Maîtrise d'Ouvrage pour orienter, gérer, aménager ou transformer les paysages.

## Trois étapes

1. Diagnostic
2. Objectifs de qualité paysagère
3. Programme d'actions

## Un Groupe Plan Paysage

- ♦ Deux représentants par commune.
- ♦ Un suivi continu et engagé.
- ♦ Un relai auprès des conseils municipaux.
- ♦ Des appuis de partenaires/intervenants extérieurs selon les sujets et problématiques abordés.



## Un copil qui valide

- Instance très ouverte.
- Information des avancées de la mission.
- Orientation et validation des étapes.

## Une dimension opérationnelle de A à Z

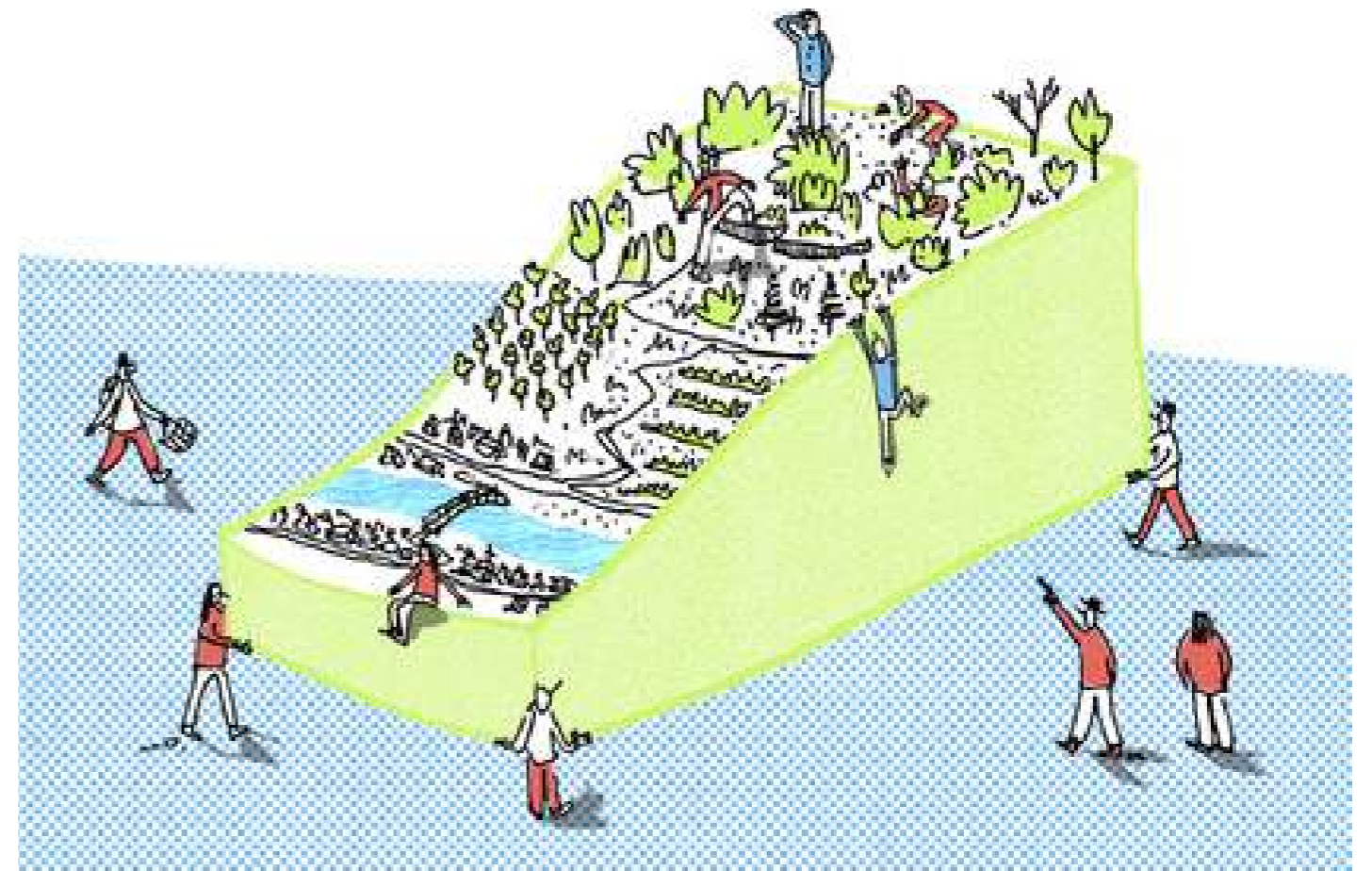
- 13 secteurs (un par commune) comme matière première pour les trois étapes.
- Un programme d'actions opérationnel comme aboutissement.

## Un volet paysages nocturnes et trame noire

- Un enjeu fort de biodiversité.
- Perception et appréhension des paysages la nuit.
- Promenade nocturne le vendredi 22 novembre.

## Et les autres Plans Paysages ?

- Le Plan Paysage Mad et Moselle : une partie des enjeux et communes en commun.
- Le Plan Paysage du SCoTAM : une stratégie territoriale à large échelle comme socle de réflexion et d'action.



## Rôle de l'équipe

- ♦ Accompagner.
- ♦ Faciliter.
- ♦ Conseiller.
- ♦ Traduire et retranscrire.
- ♦ Illustrer et vulgariser.
- ♦ Apporter des références et des exemples.



## Rôle du Groupe Plan Paysage

- ♦ Représenter les communes.
- ♦ Révéler les problématiques.
- ♦ Imaginer des solutions.
- ♦ Communiquer auprès des conseils municipaux.
- ♦ Co-construire les propositions.



## Rôle de la Maîtrise d'Ouvrage

- ♦ Organiser et inviter.
- ♦ Accompagner la démarche.
- ♦ Transmettre les informations.
- ♦ Garantir l'adéquation avec le cadre métropolitain.



## Rôle du Comité de Pilotage

- ♦ Apporter un éclairage régulier.
- ♦ Veiller à la cohérence globale.
- ♦ Valider.

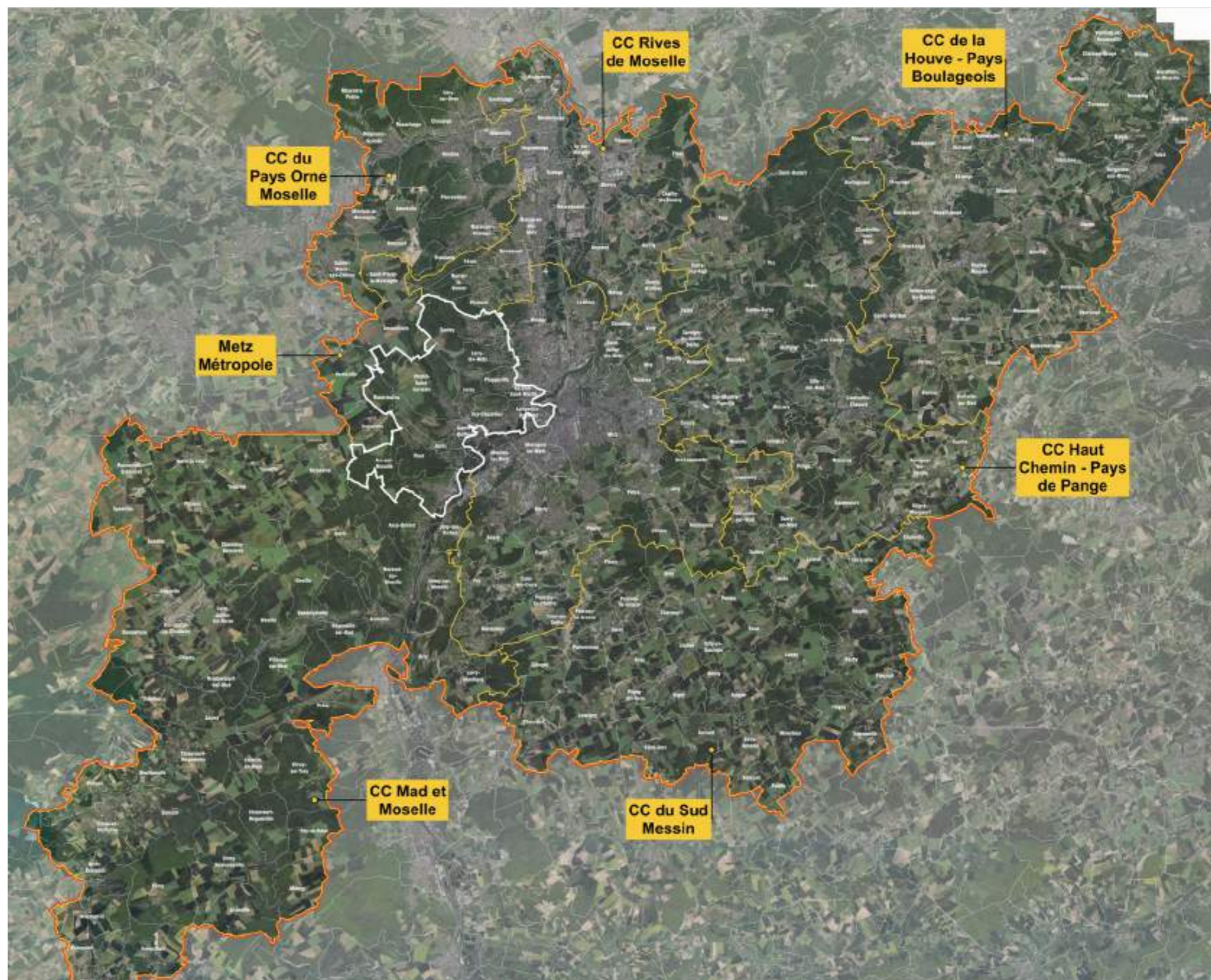


## Rôle du Comité Partenaires

- ♦ Apporter un éclairage spécifique.
- ♦ Veiller à la transversalité et à la cohérence avec les autres études et enjeux.

## Le périmètre du Plan Paysage

- ♦ Un emboîtement d'échelles en termes de réflexions et d'actions.
- ♦ Le souhait d'une étude à forte vocation opérationnelle.



# Le périmètre du Plan Paysage

## TREIZE COMMUNES

Ars-sur-Moselle

Le Ban-Saint-Martin

Châtel-Saint-Germain

Jussy

Lessy

Longeville-lès-Metz

Lorry-lès-Metz

Plappeville

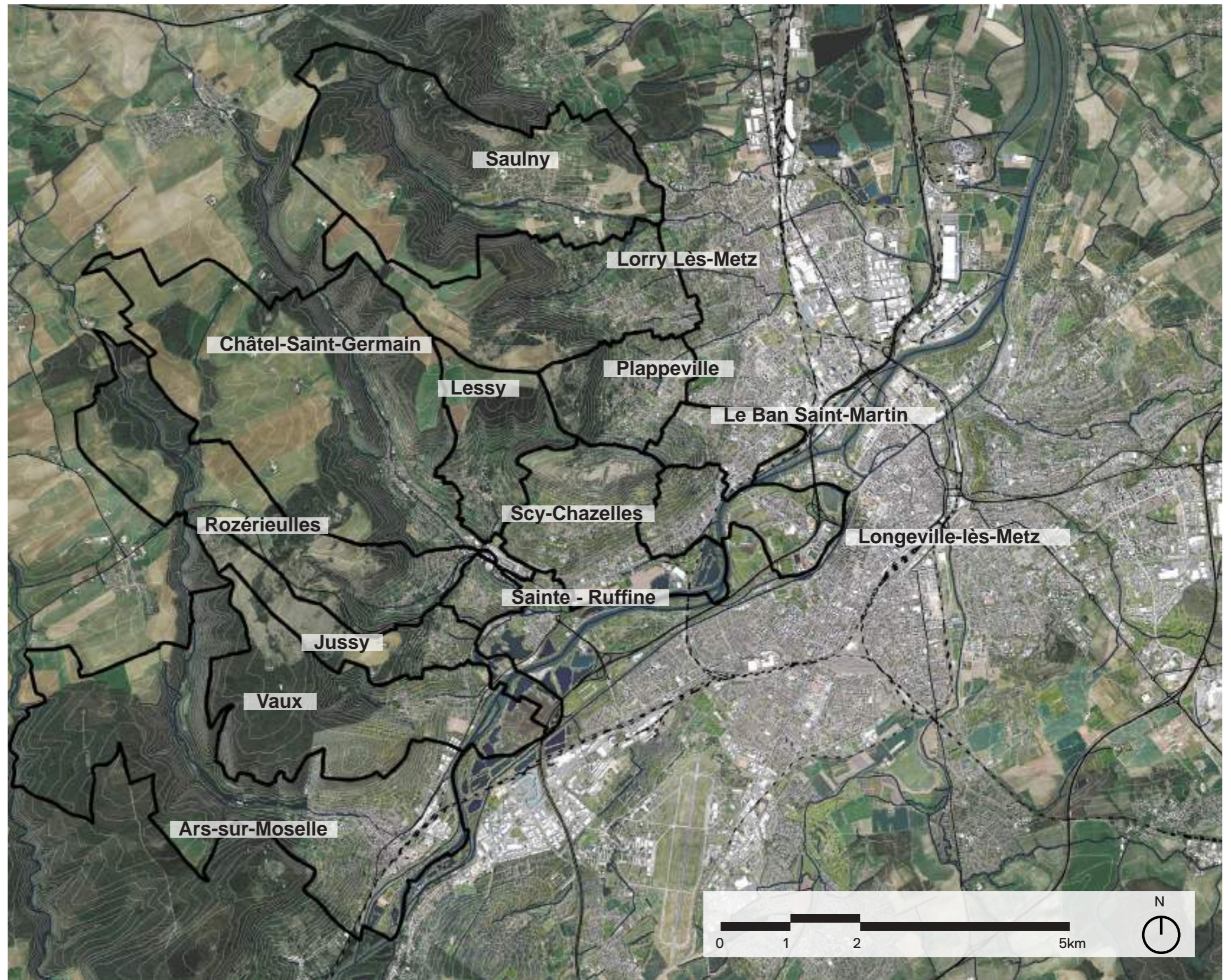
Rozérieulles

Saulny

Sainte-Ruffine

Scy-Chazelles

Vaux





# Rappel du diagnostic : les paysages du territoire



## Pour vos soirées d'automne

- Diagnostic complet et en ligne, accessible ici :



PLAN PAYSAGE CÔTES DE MOSELLE

<http://paysagescotesdemoselle.com>

site avec  
carte  
interactive

# EN LONG, EN LARGE ET EN TRAVERS

SEPT THÉMATIQUES POUR ABORDER LES PAYSAGES DES CÔTES

1

## LES CÔTES DE NIVEAU

géologie et fabrication  
des paysages

2

## LES CÔTES HIER

habiter, veiller, cultiver

3

## UN TERRITOIRE QUI A LA COTE

perceptions et  
représentations

4

## LES CÔTES OBSCURES ET LEURS FORCES

paysages nocturnes  
et trame noire

5

## LA DYNAMIQUE DES CÔTES

entre nature et cultures

6

## LA VIE DES CÔTES

urbanisation, loisirs  
et activités

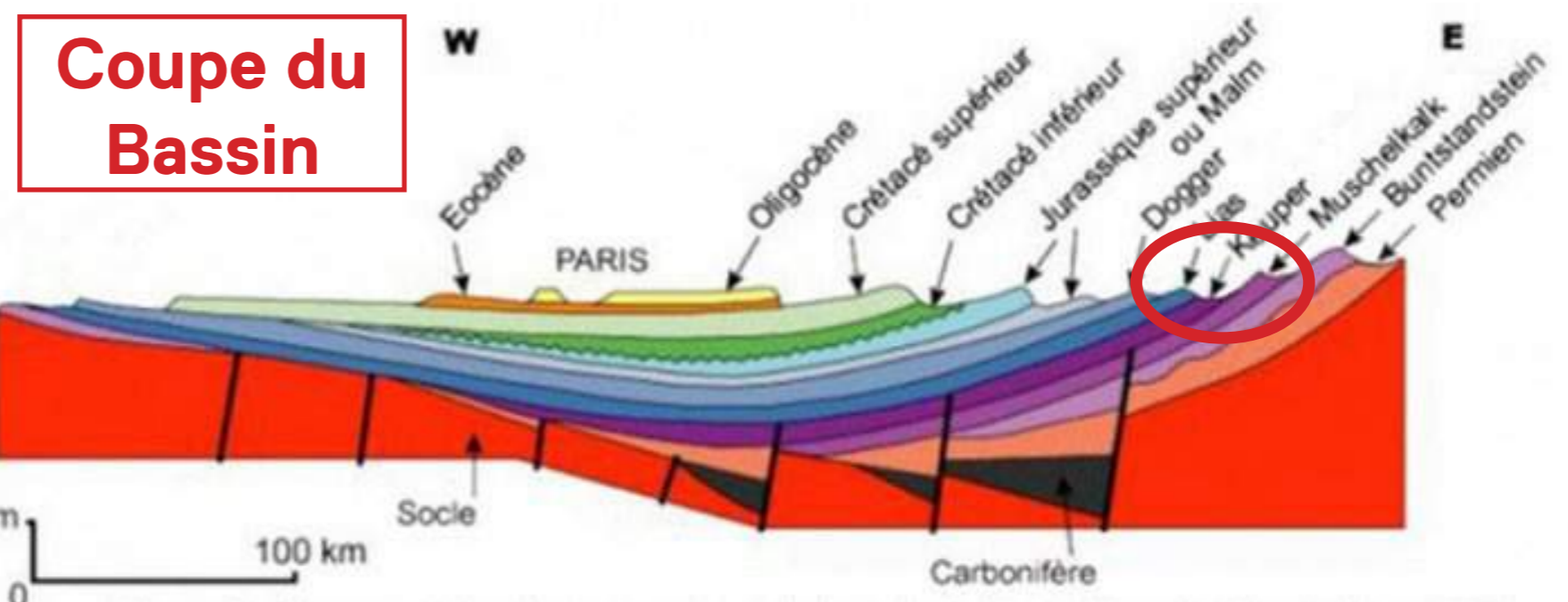
7

## LES PAS DE CÔTÉS

mobilité, flux et accessibilité

## A. LES CÔTES DE NIVEAU

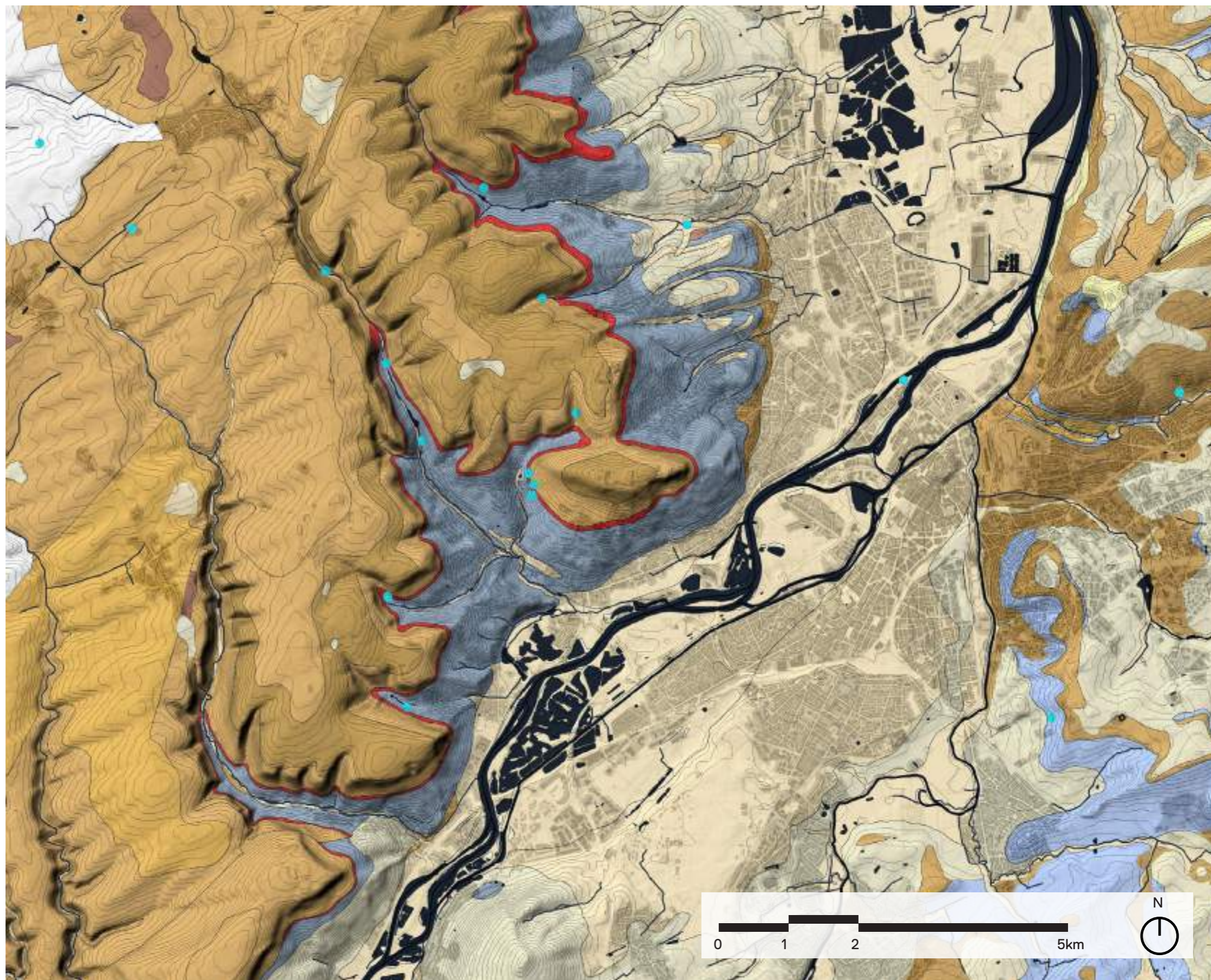
- ♦ Une petite partie (les Côtes de Moselle) d'un grand tout (le Bassin parisien).
- ♦ Trois principaux phénomènes qui se sont joués alternativement sur des millions d'années :
  - le dépôt de sédiments,
  - des mouvements tectoniques déformant le sol,
  - l'érosion (éolienne, fluviale, et alternance de périodes de gel et de dégel).



(sources : BRGM)

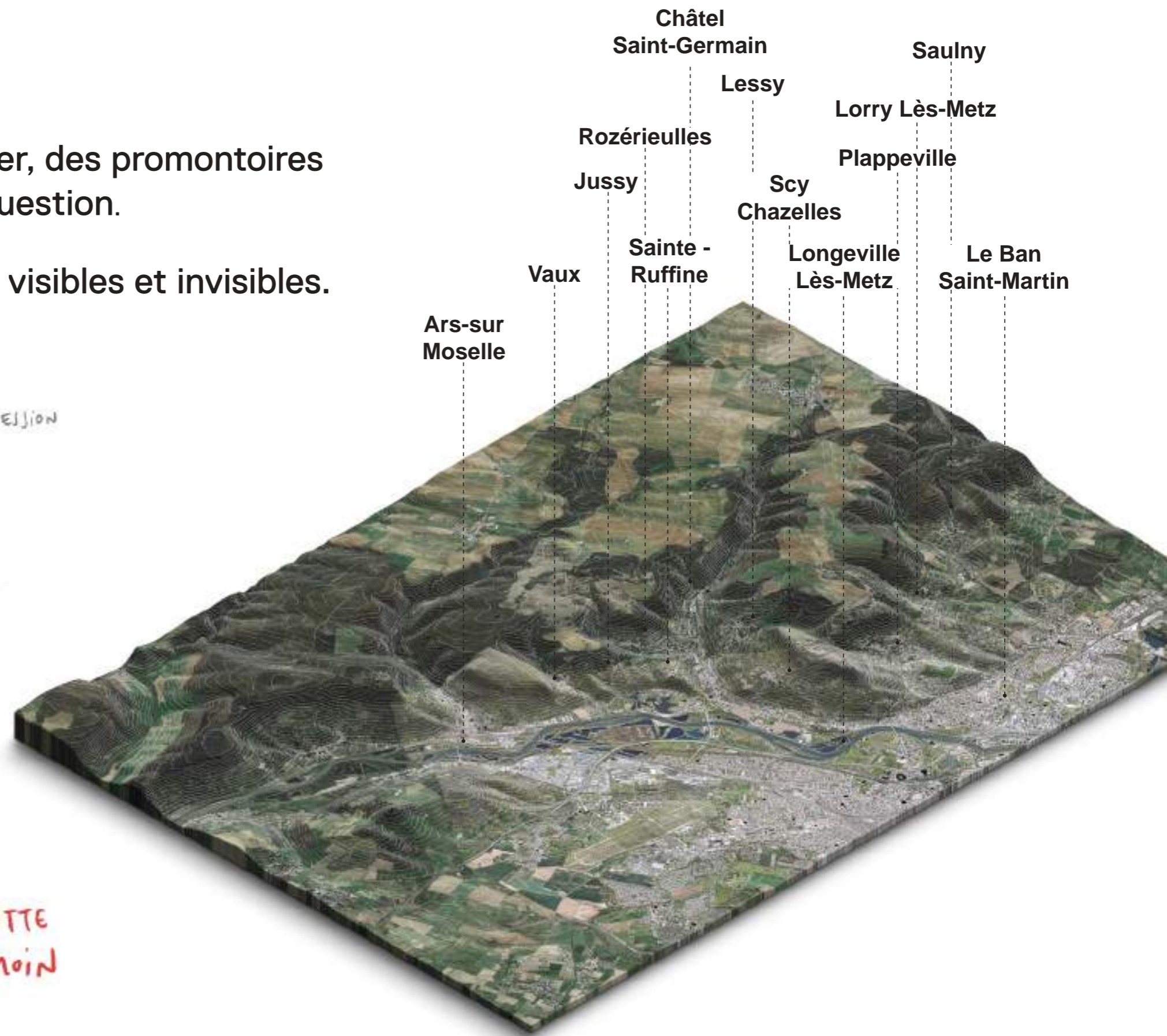
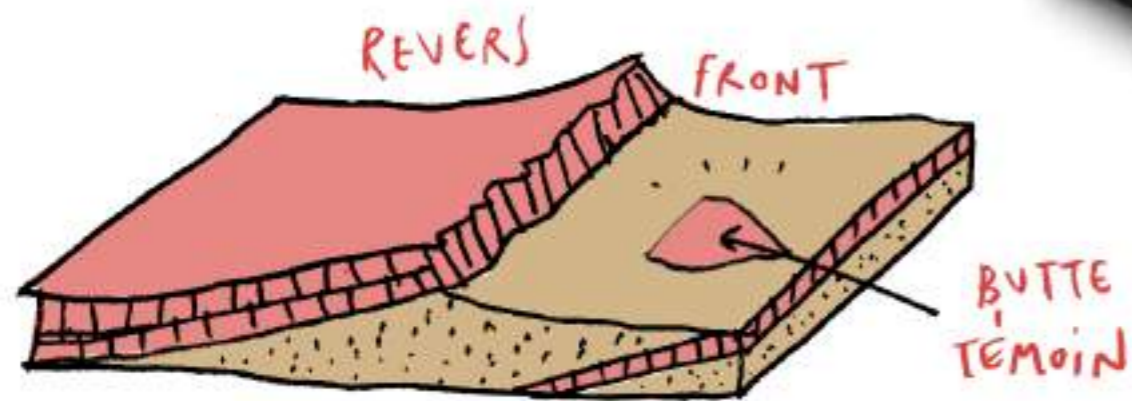
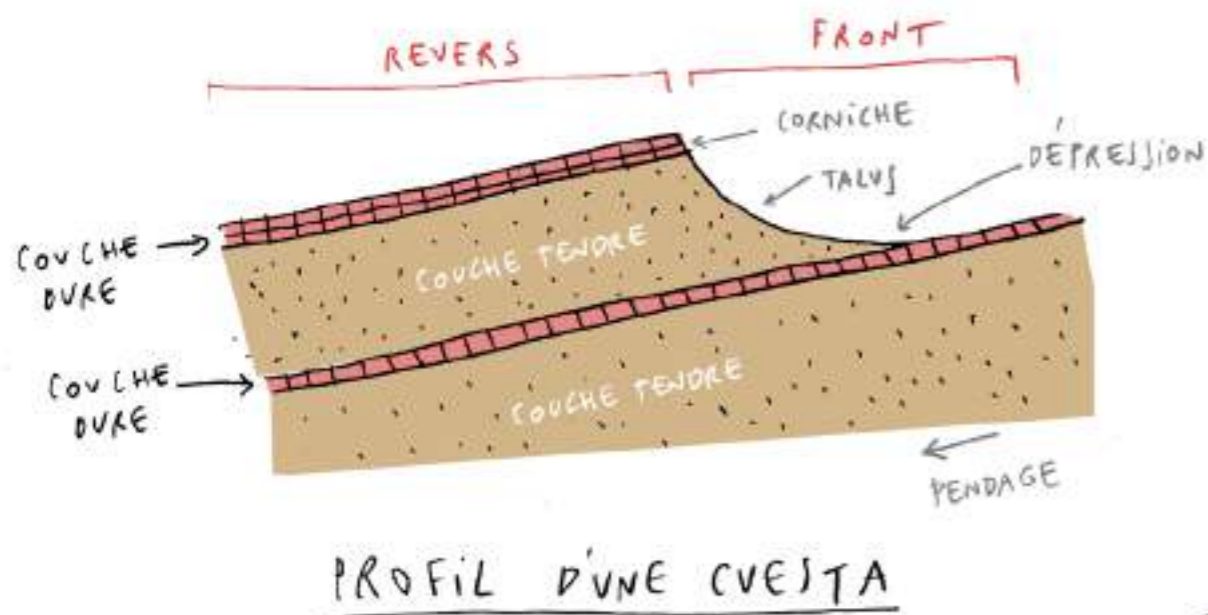
## A. LES CÔTES DE NIVEAU

- Une côte entaillée, un profil particulier, des promontoires sur la vallée : le relief de cuesta en question.



## A. LES CÔTES DE NIVEAU

- Une côte entaillée, un profil particulier, des promontoires sur la vallée : le relief de cuesta en question.
- Et sous nos pieds ? Le sol, paysages visibles et invisibles.

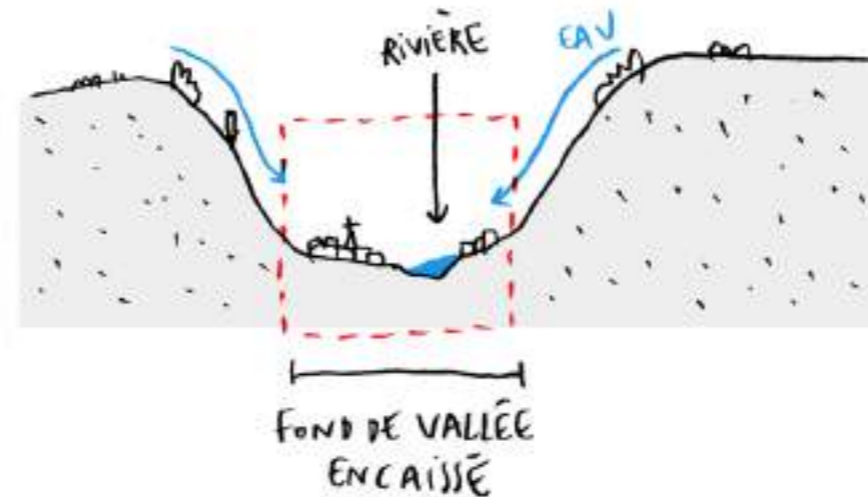


## B. LES CÔTES HIER HABITER

Trois formes différentes d'implantation du bâti par rapport à l'eau.

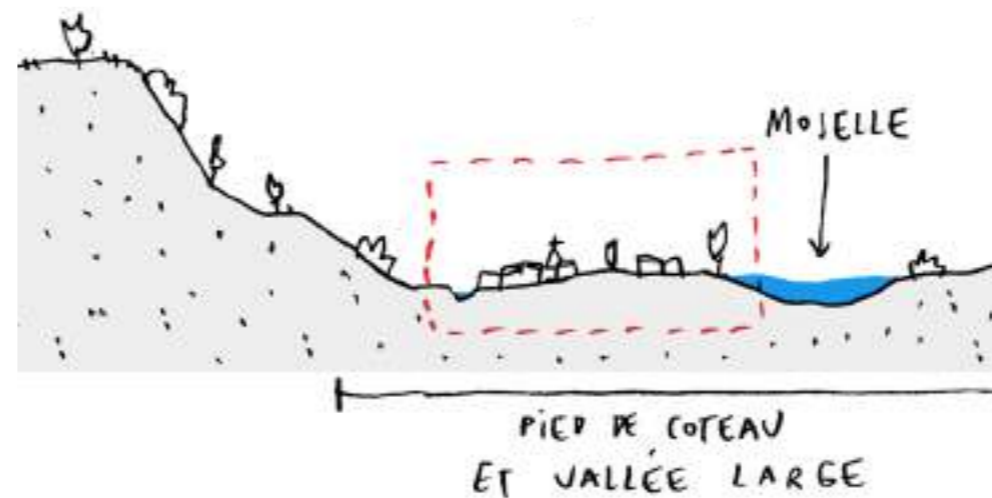
### COMMUNES CONCERNÉES

- 1 Des villages dans des fonds de vallée encaissés.



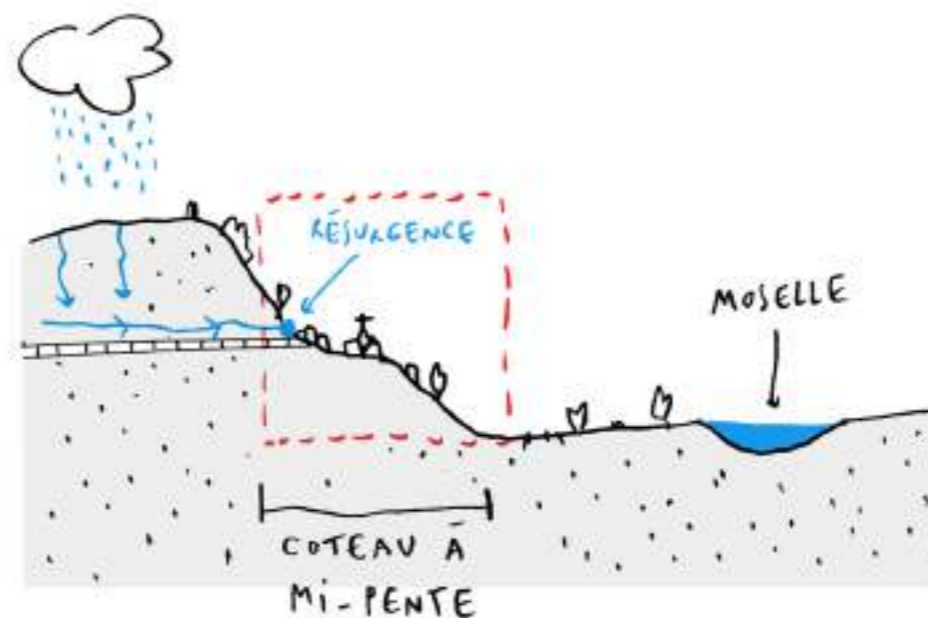
- Ars-sur-Moselle,
- Châtel-Saint-Germain
- Rozérieulles

- 2 Des villages en pied de coteau et à proximité de la Moselle.



- Longeville-lès-Metz
- Le Ban Saint-Martin

- 3 Des villages à mi-pente sur les versants.



- Vaux,
- Jussy
- Sainte-Ruffine
- Lessy
- Scy-Chazelles
- Plappeville
- Lorry-lès-Metz
- Saulny

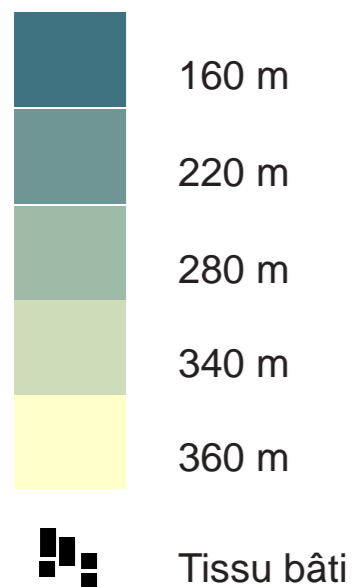
**B. LES CÔTES HIER**  
VEILLER,  
PRODUIRE  
ET CULTIVER





## C. UN TERRITOIRE QUI A LA CÔTE

- ♦ Un paysage composé d'une succession d'éperons et de vallons.
- ♦ Une Côte entaillée de vallées étirées et encaissées, dessinant des éperons plus ou moins avancés vers l'Est.



### C. UN TERRITOIRE QUI A LA COTE

- Des perceptions et des représentations uniques en leur genre *mais* partagées par le plus grand nombre.

**Les Côtes depuis la ville :**  
une présence rassurante et renouvelée à chaque cadrage

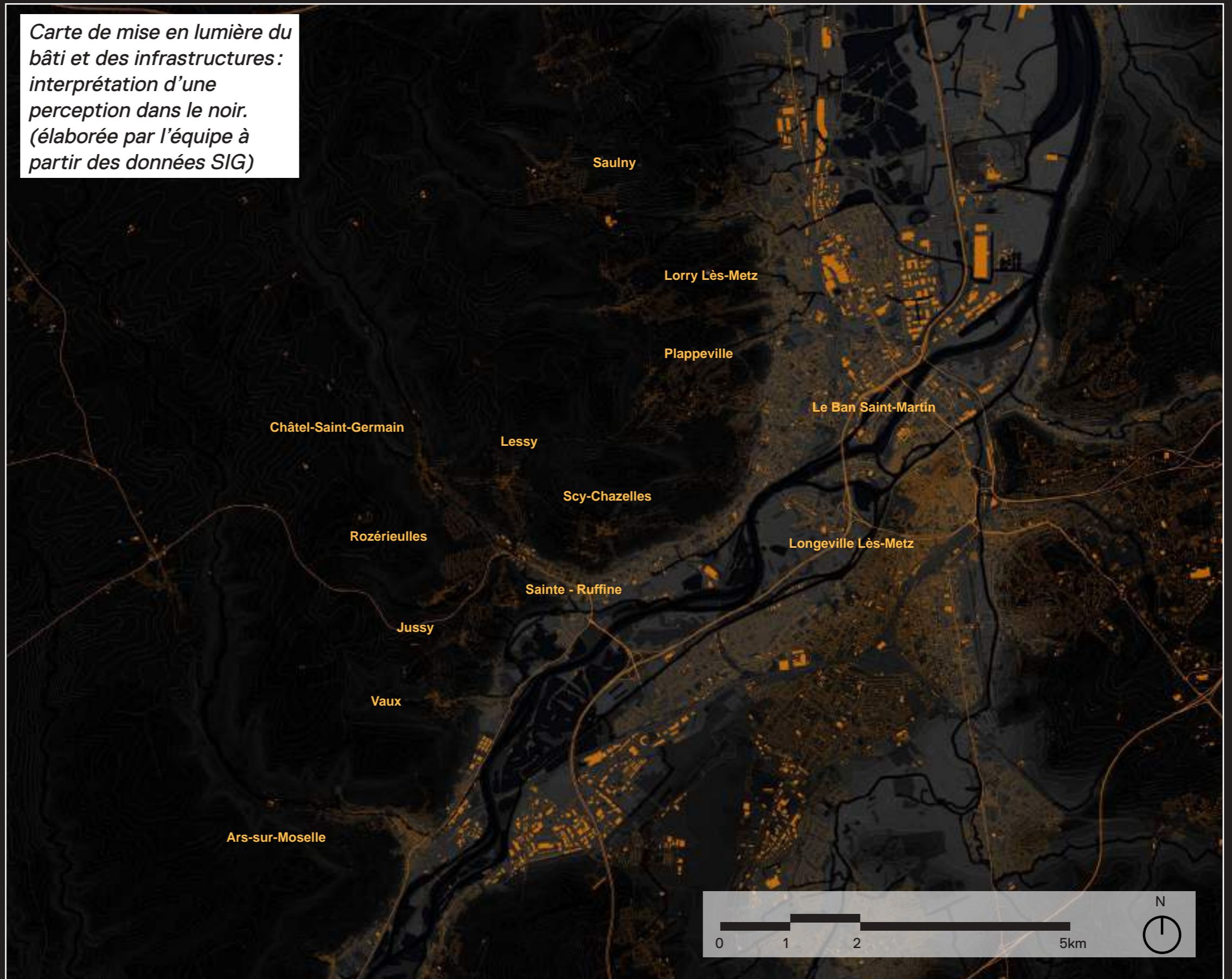


**Les paysages depuis les Côtes :**  
des points de vue précieux et propres à chaque espace



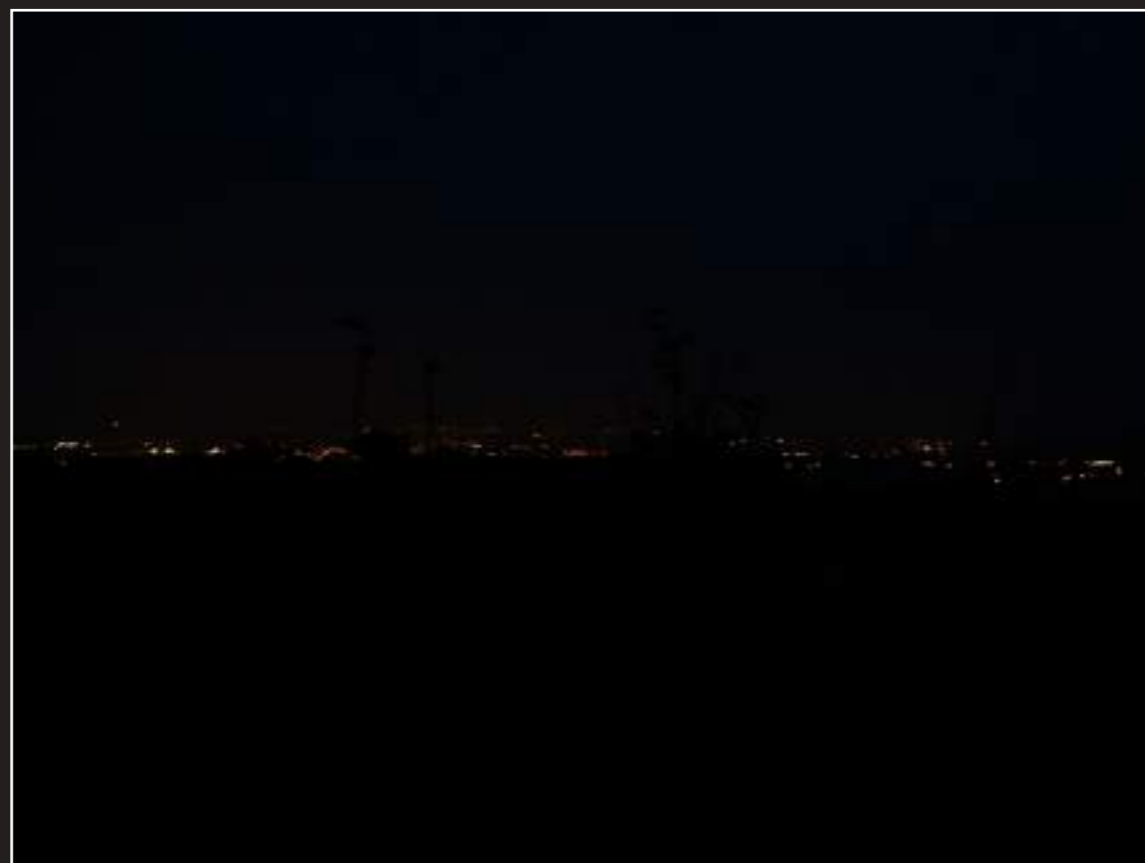
## D. LES CÔTES OBSCURES ET LEURS FORCES

- ◆ Les paysages la nuit : le temps de l'incertitude, l'espace de la méconnaissance.
- ◆ Dis-Continuité des paysages nocturnes : la nuit, toutes les Côtes ne sont pas grises.
- ◆ Trame noire et pollution lumineuse : *quand* pensent les chauve-souris ?
- ◆ **Un partenariat fort et à venir avec l'ESAL.**



D. LES CÔTES  
OBSCURES ET  
LEURS FORCES

Visite nocturne

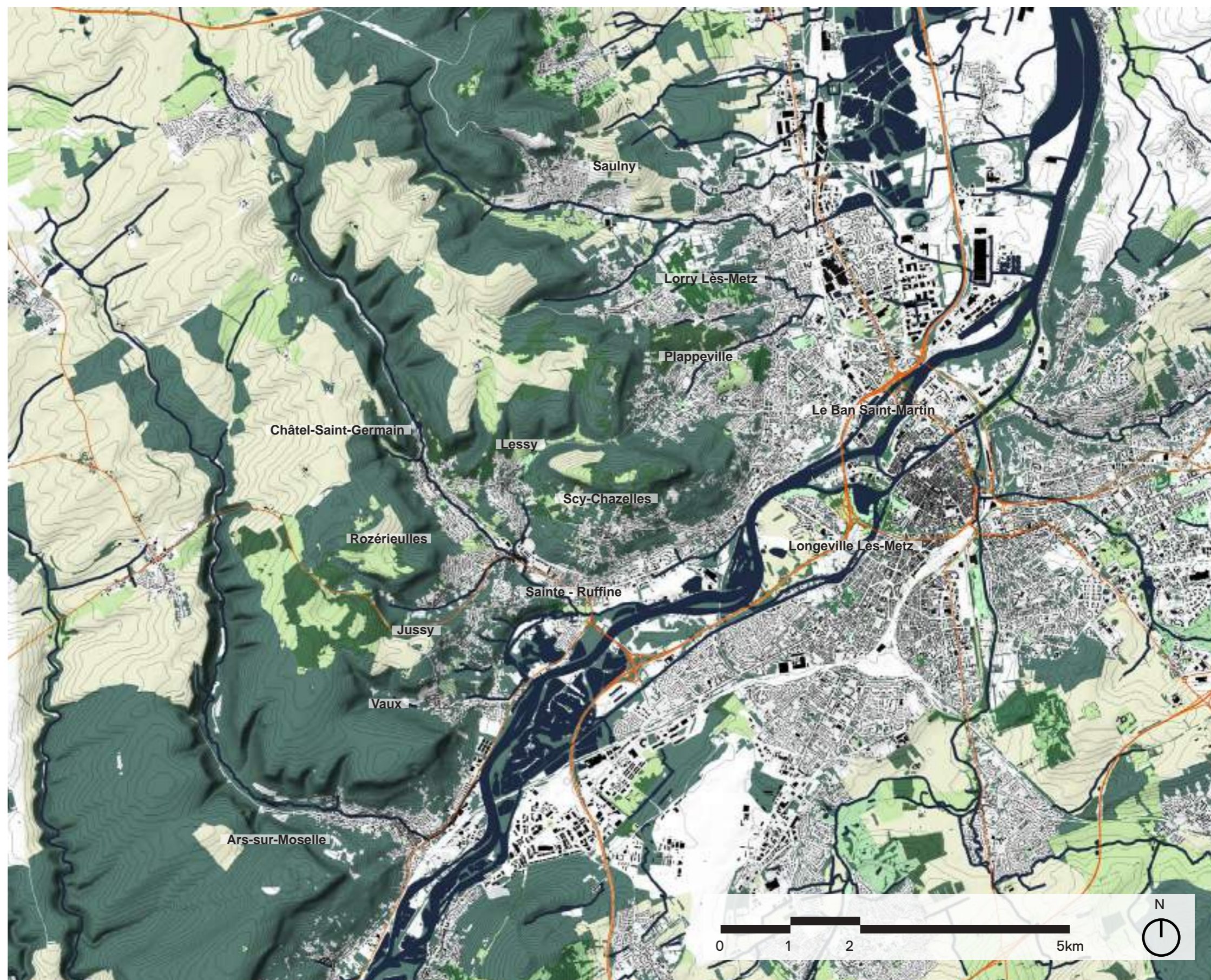


Travaux ESAL

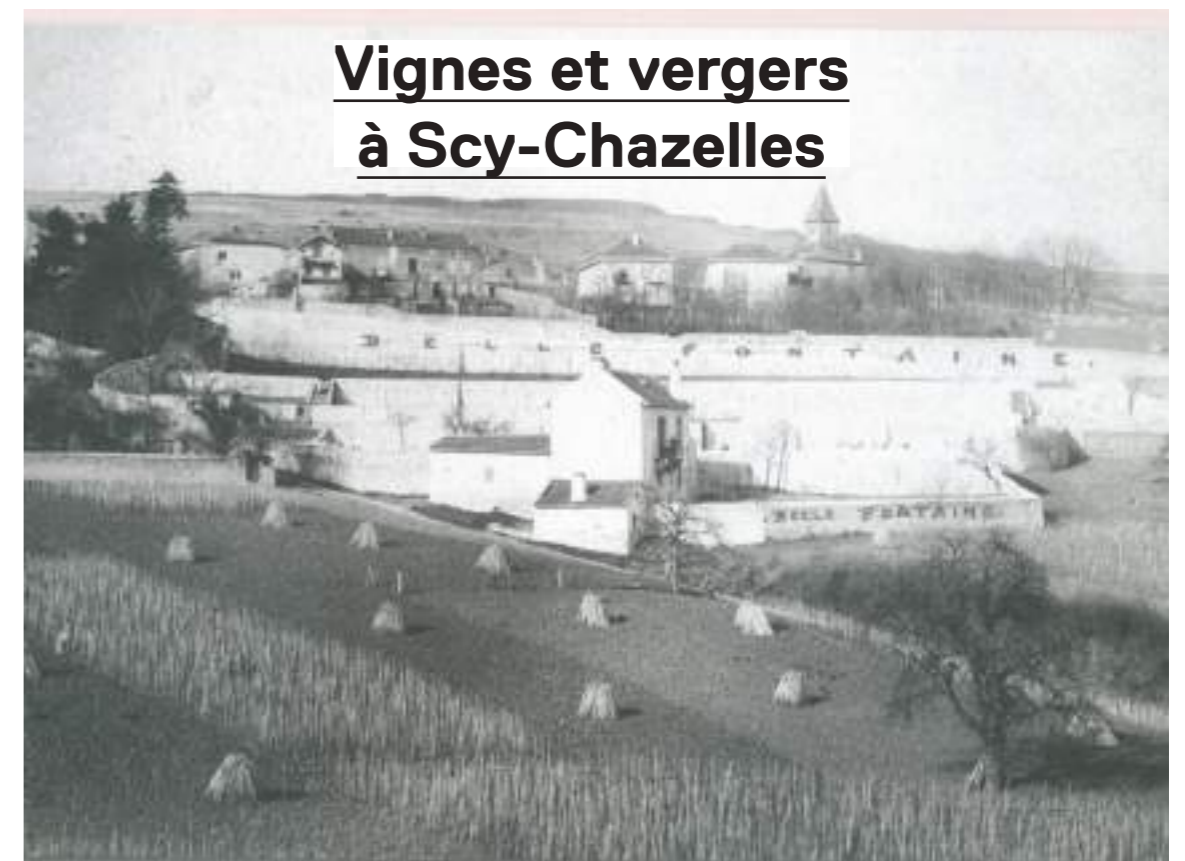


## E. LA DYNAMIQUE DES CÔTES

- ♦ Entre nature et cultures : une mosaïque de milieux aux caractéristiques spécifiques.
- ♦ Les espaces ouverts des plateaux : pelouses calcicoles et grandes cultures.
- ♦ Des forêts sur les hauteurs en progression vers les versants.
- ♦ Les coteaux cultivés : entre déprise et reprise en main.



E. LA DYNAMIQUE  
DES CÔTES

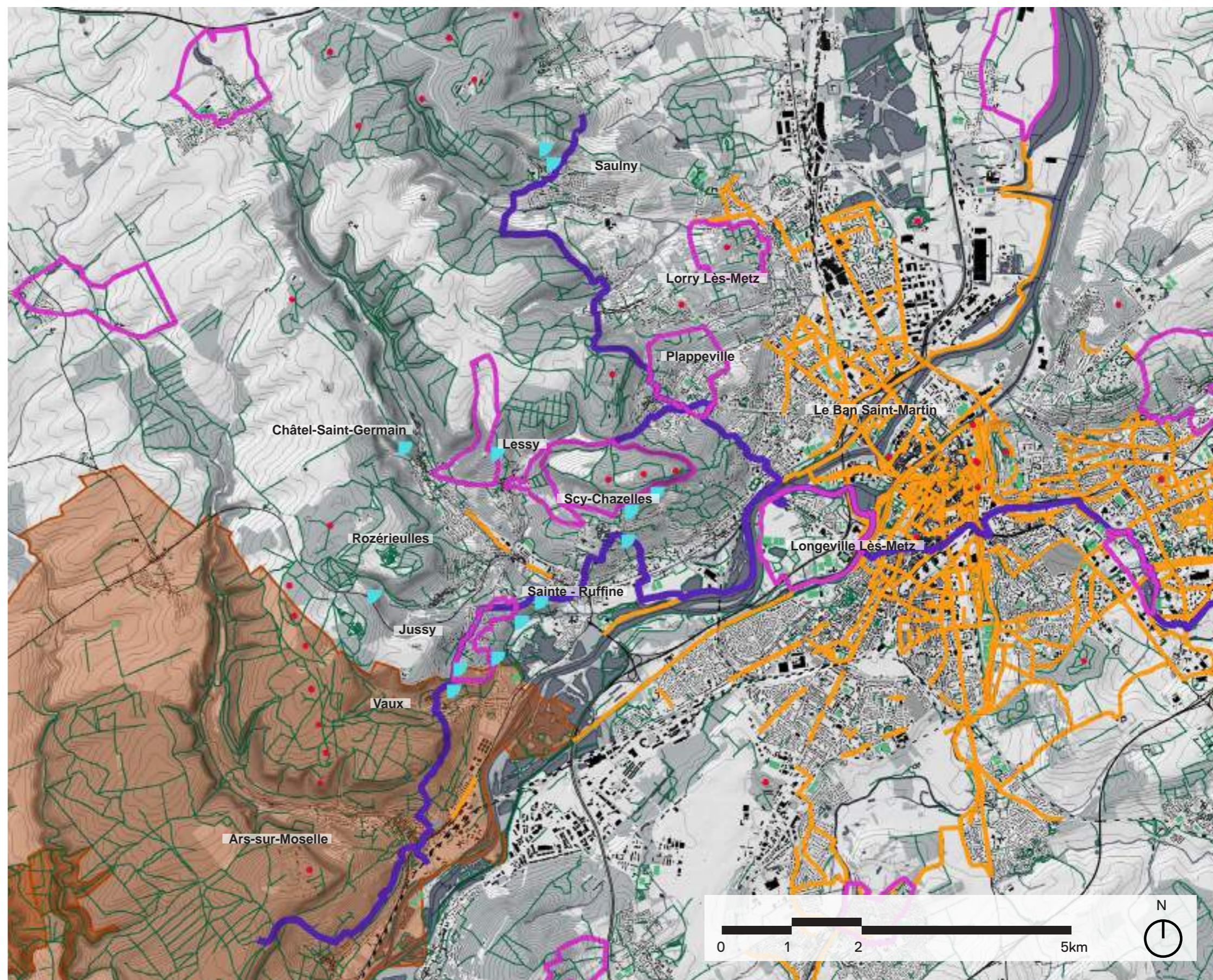


## F. LA VIE DES CÔTES

- ♦ Une urbanisation aventureuse... pas toujours discrète.
- ♦ Des appropriations variées pour les loisirs... pas toujours légères.
- ♦ Des possibilités de découverte et de jouissance... adaptées aux différents modes ?

-  Pistes cyclables
-  GR5
-  Balades nature
-  Chemins piétons
-  Forêts
-  Forts
-  Belvédères
-  PNR Lorraine

Le route des vins



## F. LA VIE DES CÔTES

**Petites aménités  
à Lessy**



**Cohabitations d'usages  
à Rozérieulles**



**Guidage et orientation**



**Constructions à Vaux**









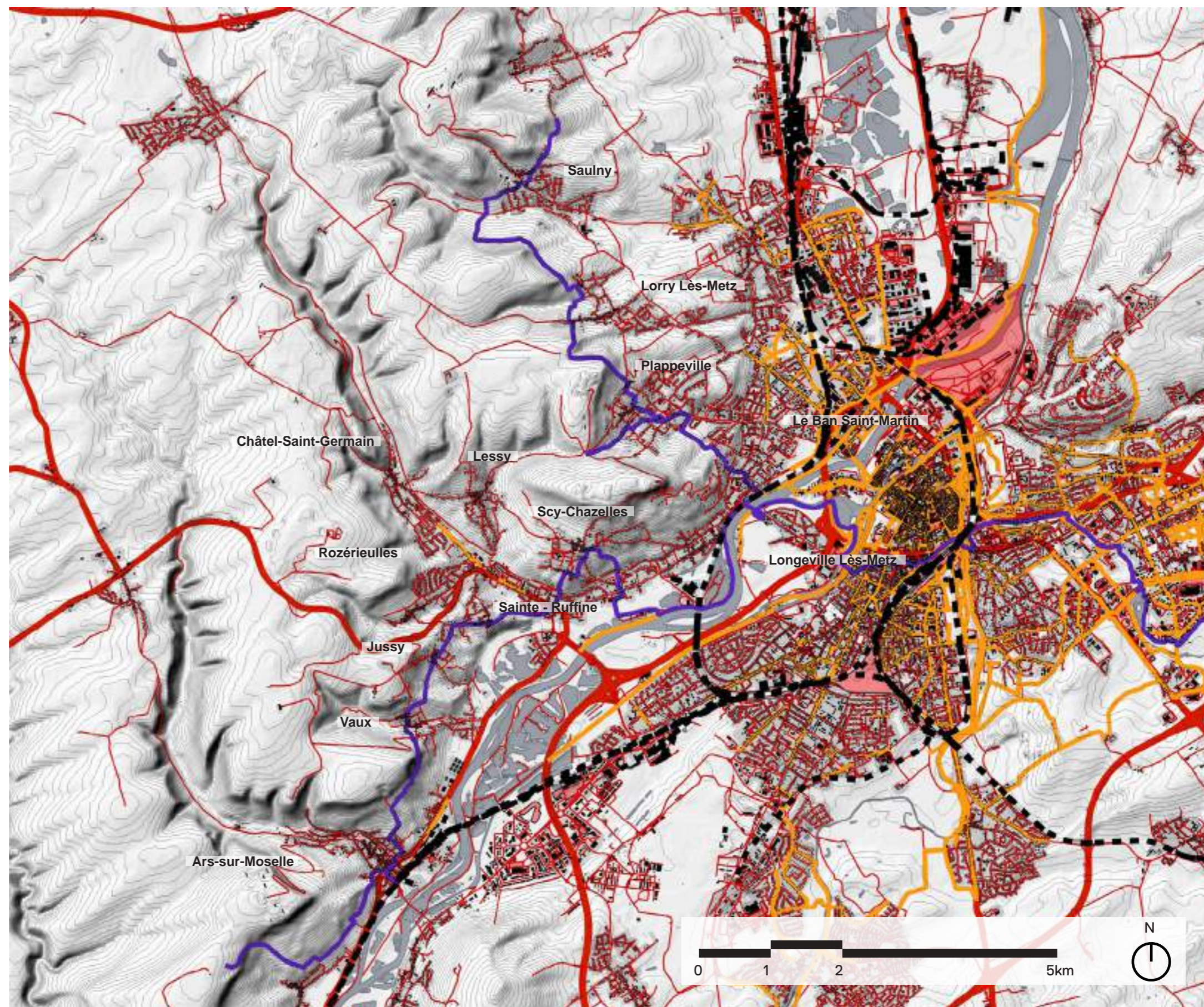
## G. LES PAS DE CÔTÉS

♦ En termes de mobilité, un dénivelé commun mais des attentes et des contraintes spécifiques :

- **automobilistes** : un territoire de passage, du stationnement à tous les étages.

- **piétons et cyclistes** : questions d'accessibilité, de lisibilité et de sécurité pour accéder aux Côtes et s'y déplacer.

-  GR5
-  Pistes cyclables
-  Infrastructures routières
-  Voie ferrée
-  Port et aires de triage



## G. LES PAS DE CÔTÉS

- ♦ Arrêt sur le cas piéton.

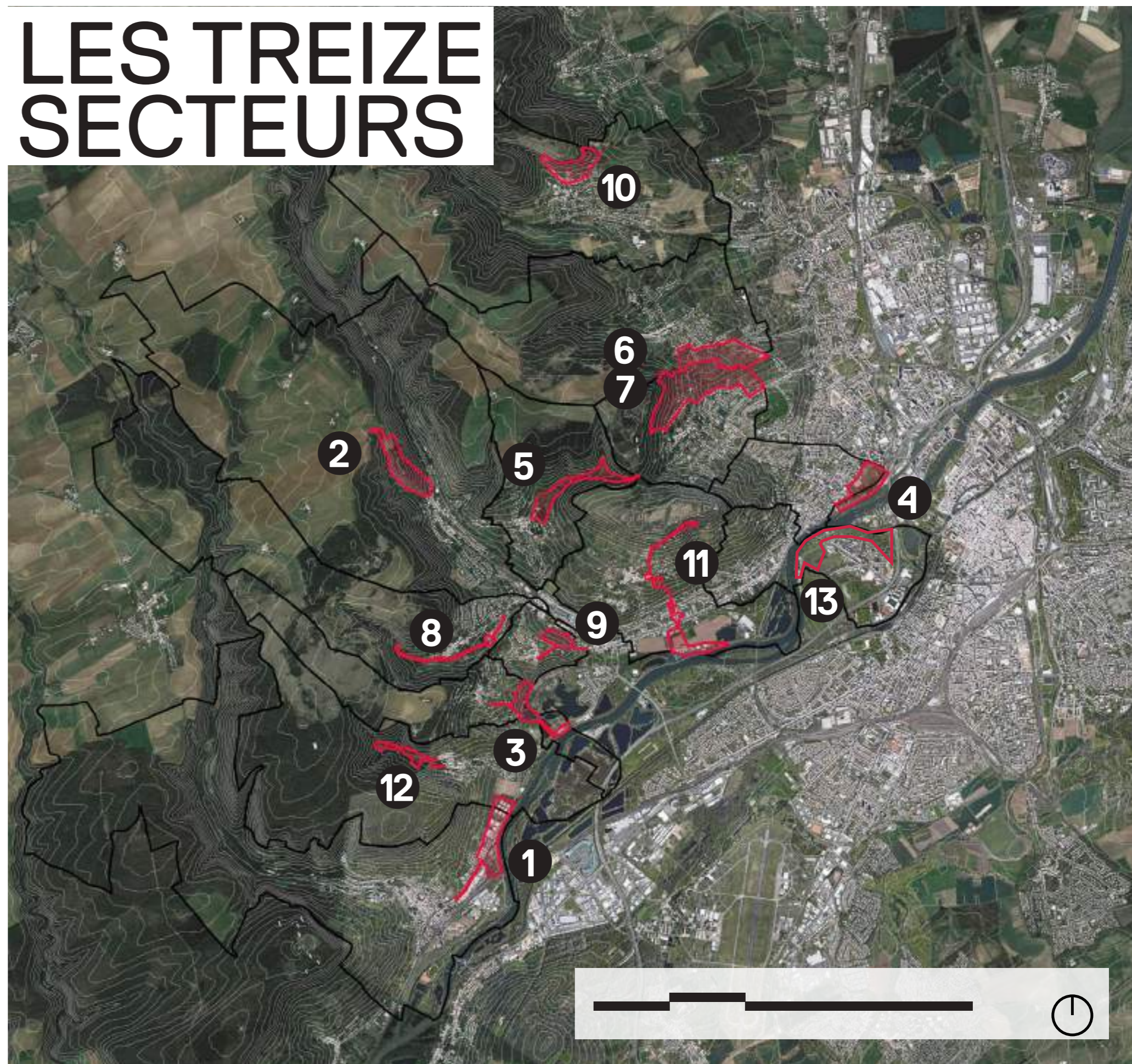


# Treize secteurs à la loupe Des OQP formulés à valider



- 1 **Ars-sur-Moselle** :  
une entrée par la Moselle
- 2 **Châtel-Saint-Germain** :  
les temps du Mont  
Saint-Germain
- 3 **Jussy** : des paysages  
de bas en haut
- 4 **Le Ban Saint-Martin** :  
le parc aux lapins
- 5 **Lessy** : un nouveau souffle  
pour le couvent
- 6 **Lorry-lès-Metz/Plappeville** :  
un promontoire boisé  
à partager
- 7
- 8 **Rozérieulles** :  
le vallon du Bord du Rupt
- 9 **Sainte-Ruffine** :  
réinventer l'entrée boisée
- 10 **Saulny** : assurer ses arrières
- 11 **Scy-Chazelles** :  
la traversée paysagère
- 12 **Vaux** : rendre les fonds  
de Vaux alléchants
- 13 **Longeville-lès-Metz** : les  
paysages de l'eau

# LES TREIZE SECTEURS



# LES 13 SECTEURS

## PRINCIPES DE DÉTERMINATION

### TYPES DE CONTEXTE



#### **URBAIN**

(CENTRE-BOURG ET CŒUR DE VILLES/VILLAGES)



#### **PÉRIURBAIN**

(QUARTIER PAVILLONNAIRE, ZONE D'ACTIVITÉS, ENTRÉE DE VILLAGE)



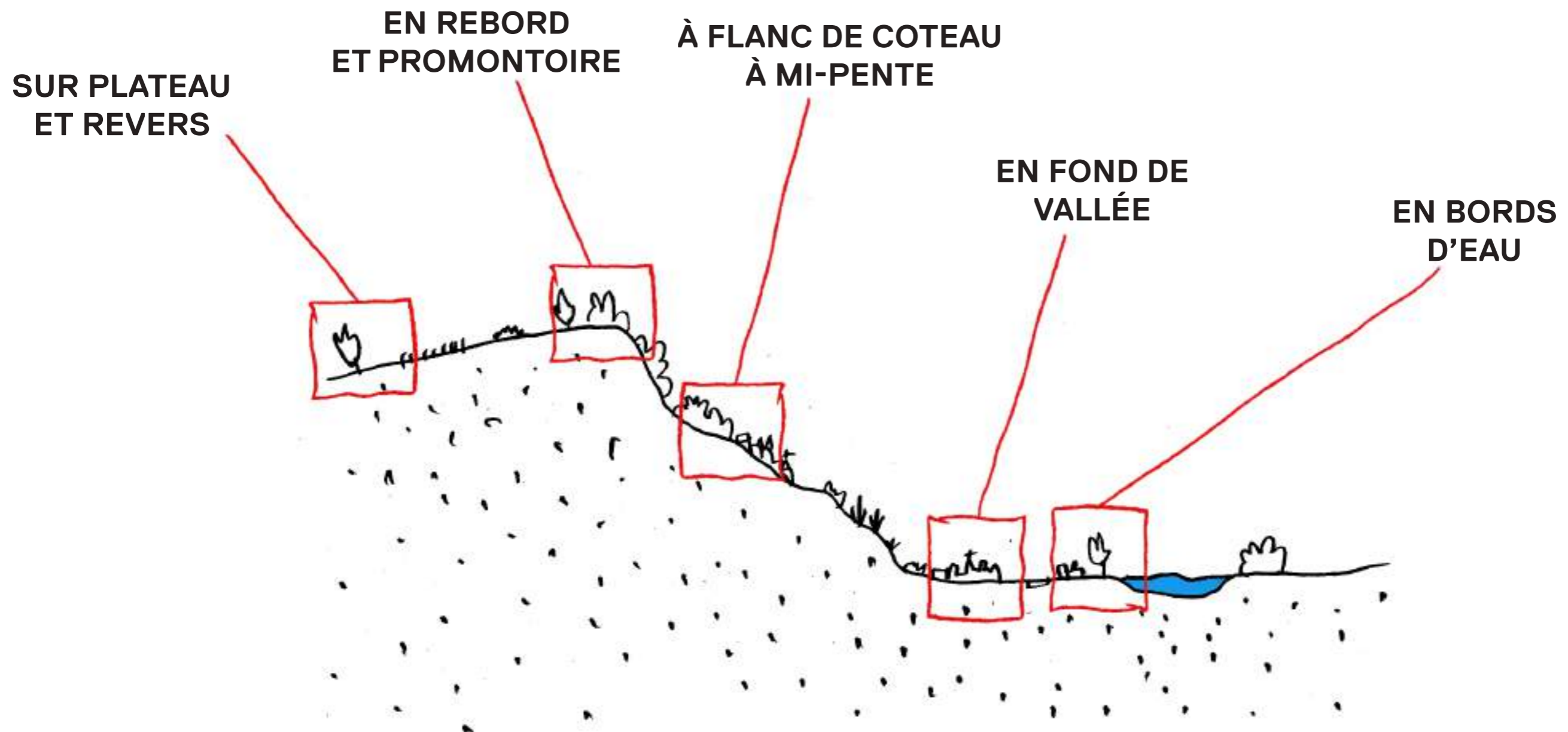
#### **RURAL**

(FORÊTS, CHAMPS, PELOUSES, PRAIRIES, BORDS D'EAU)

# LES 13 SECTEURS

## PRINCIPES DE DÉTERMINATION

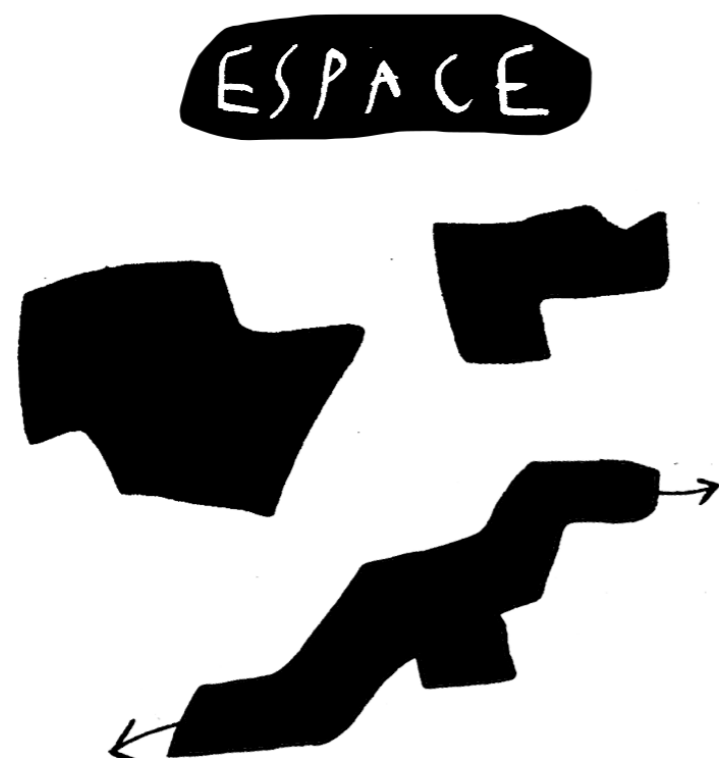
### TYPES DE SITUATION



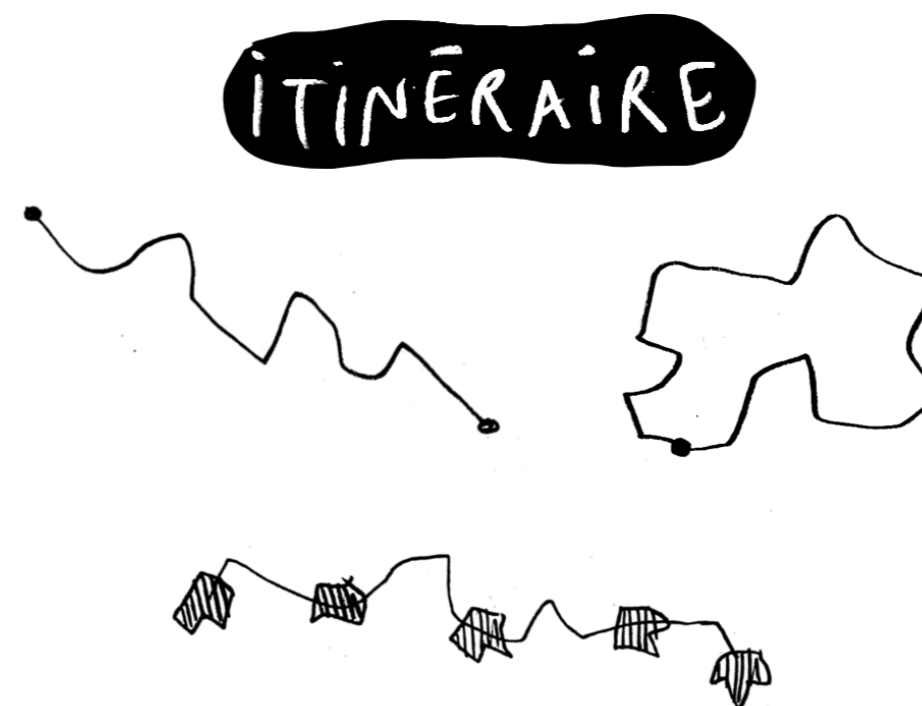
# LES 13 SECTEURS

## PRINCIPES DE DÉTERMINATION

### TYPES DE CONFIGURATION



**ENJEU D'ACCUEIL D'USAGES ADAPTÉS  
AU SITE ET QUI PEUVENT COHABITER**



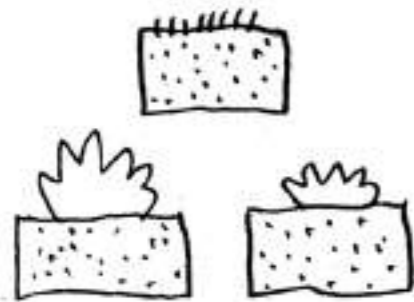
**ENJEU DE PARCOURS ET DE  
MISE EN RÉSEAU D'ESPACES**

# LES 13 SECTEURS

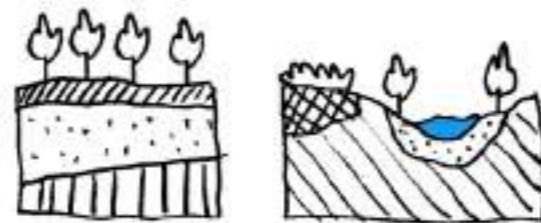
## PRINCIPES DE DÉTERMINATION

### TYPES DE DONNÉES RÉCOLTÉES

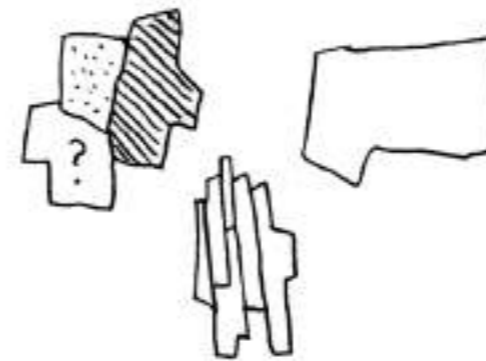
GESTION



SOL / SUBSTRAT



FONCIER



SINGULARITÉS



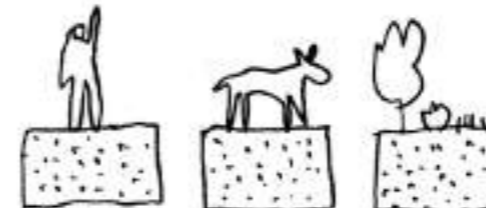
EMPIRE ET ORGANISATION SPATIALE



ACTEURS



USAGES OCCUPATIONS



BESOINS ET ENVIES





# LES 13 SECTEURS

## PROBLÉMATIQUES ET ENJEUX À TRAITER

### ♦ Quatre problématiques majeures :

- qui découlent du diagnostic et des attentes et enjeux exprimés lors des réunions du Groupe Plan Paysage,
- peuvent se retrouver sur un ou plusieurs secteurs,
- ont des principes communs mais des formes de préconisations spécifiques en fonction du secteur qu'il s'agira d'analyser dans les phases 2 et 3 de l'étude.

### ♦ Deux thématiques transversales :

- les paysages nocturnes,
- les mobilités touristiques et quotidiennes.

①

PROGRAMMER  
ET AMÉNAGER

INVENTER, REPENSER OU AMÉLIORER DES SITES ET LES USAGES QU'ILS ACCUEILLENENT OU MÉRITERAIENT D'ACCUEILLIR.

②

GERER ET  
PROTEGER

OPTIMISER OU REPRENDRE EN MAIN DES ESPACES AUX DYNAMIQUES FRAGILES OU EN PHASE D'ENFRICHEMENT, ET ANTICIPER LES RÉPERCUSSIONS ALENTOUR ET SUR LES TRAMES TVB

③

RACONTER  
ET SENSIBILISER

RÉVÉLER ET FAIRE DÉCOUVRIR DES SITES ET LEURS MODALITÉS DE FRÉQUENTATION PAR DES OUTILS ET DES DISPOSITIFS ADAPTÉS.

④

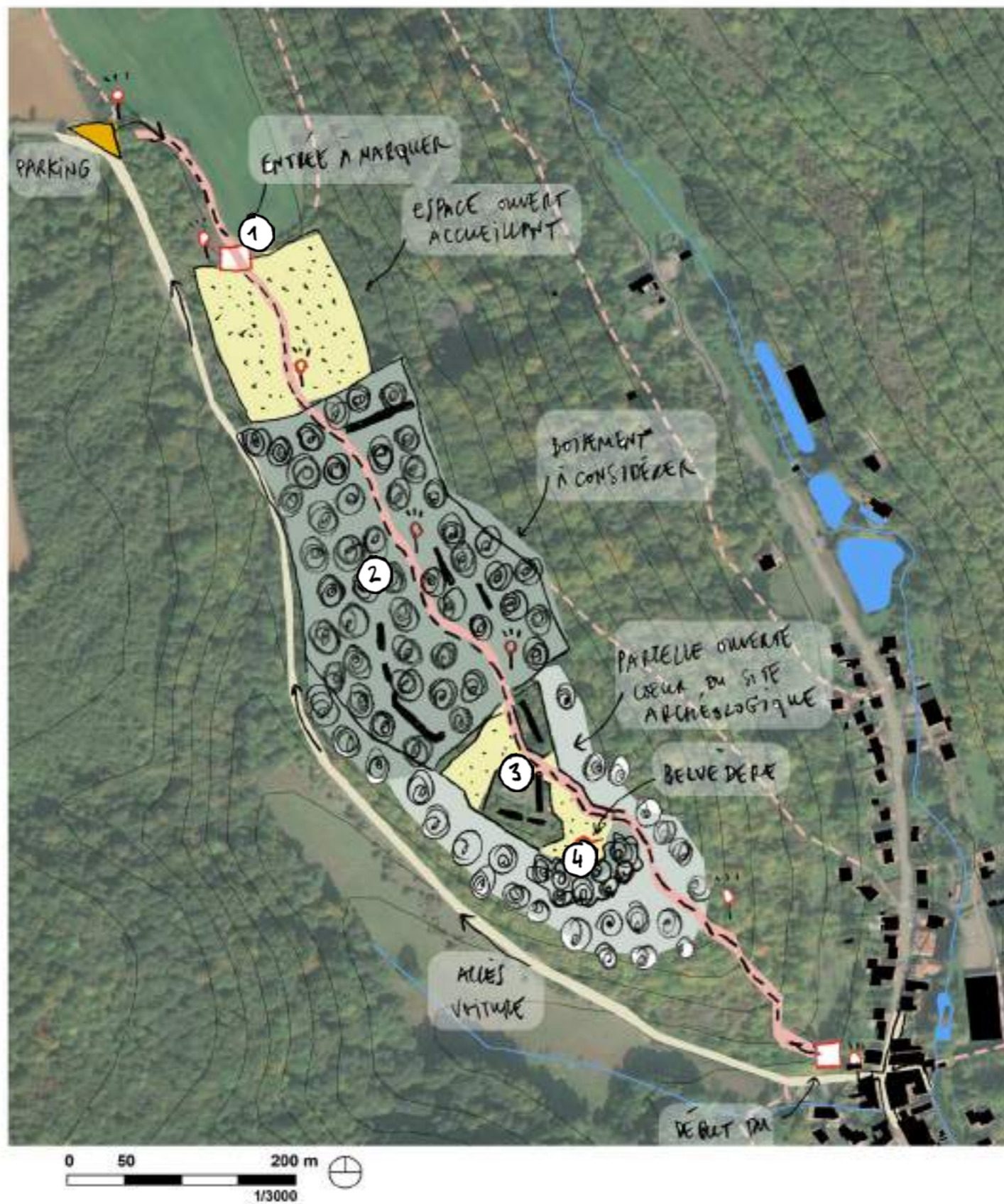
LIER ET  
CONNECTER

ARTICULER OPPORTUNÉMENT DES ESPACES ET DES ACTEURS ET INSTAURER UNE COHÉRENCE ET UNE CONTINUITÉ ENTRE CERTAINS D'ENTRE EUX. LES PAYSAGES NOCTURNES COMME CAS D'ÉCOLE.

# SECTEUR CHÂTEL-SAINT-GERMAIN LES TEMPS DU MONT-SAINT-GERMAIN

## Objectifs de Qualité Paysagère

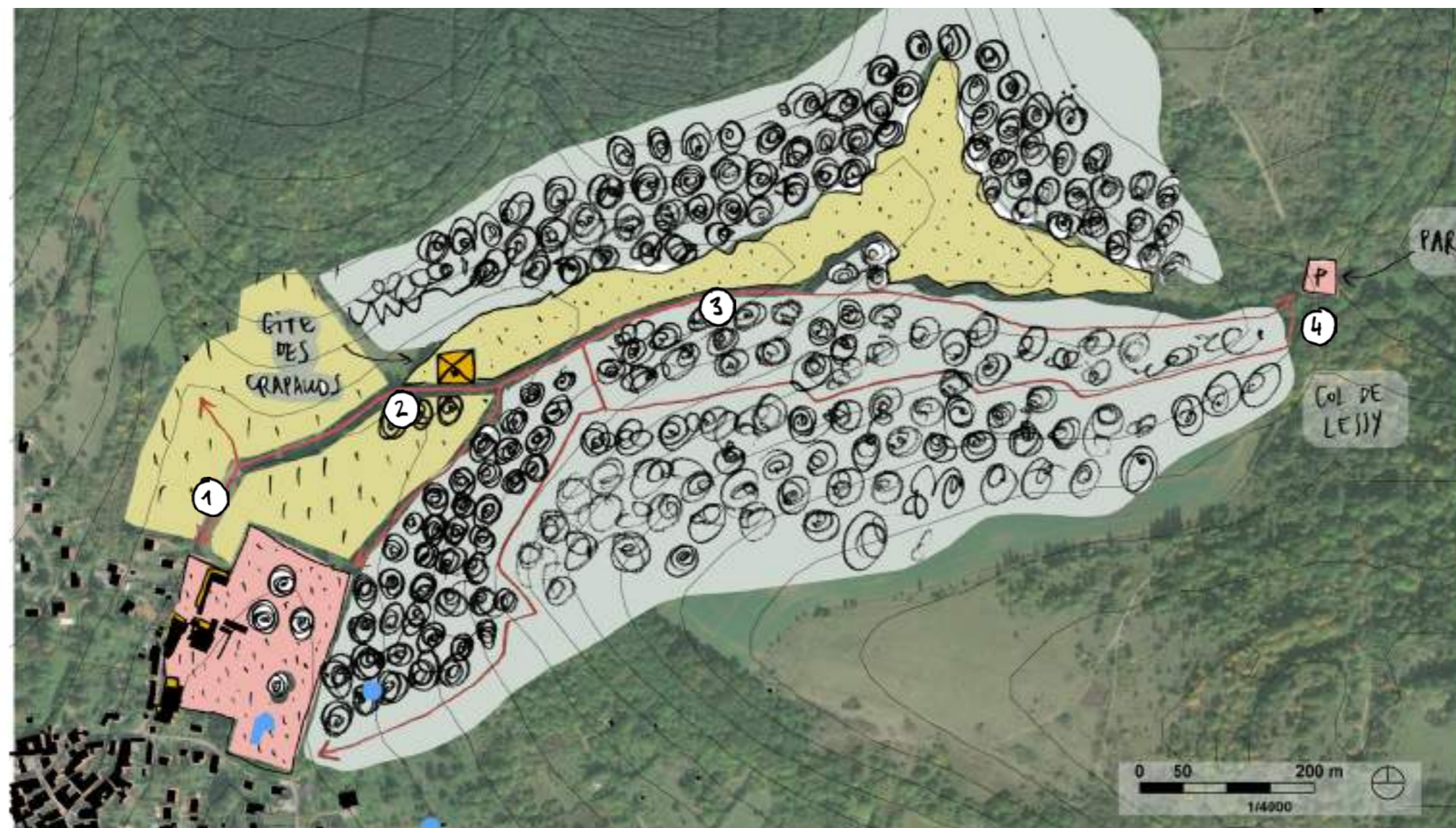
- Révéler les qualités de ce site (patrimoine archéologique, belvédère, espace d'accueil, espace couvert, pelouse calcaire etc.) par des interventions ponctuelles et bien senties.
- Développer un dispositif de signalétique qui présente et explique les richesses de ce lieu de mémoire (accessibilité et supports pédagogiques).
- Instaurer des principes de gestion efficaces et pensés pour le long terme (gestion des espaces sous-couvert, maintien des vues etc.).



## SECTEUR LESSY DU COUVENT INDÉCIS AU COL DE LESSY

### Objectifs de Qualité Paysagère

- Permettre un accès mode doux apaisé du couvent ou col.
- Aménager certains espaces majeurs d'accueil de ce vallon (parking du col de Lessy / le gîte des crapauds).
- Donner une valeur nourricière / agricole à ce vallon, en cohérence avec la préservation des milieux naturels et de la biodiversité.

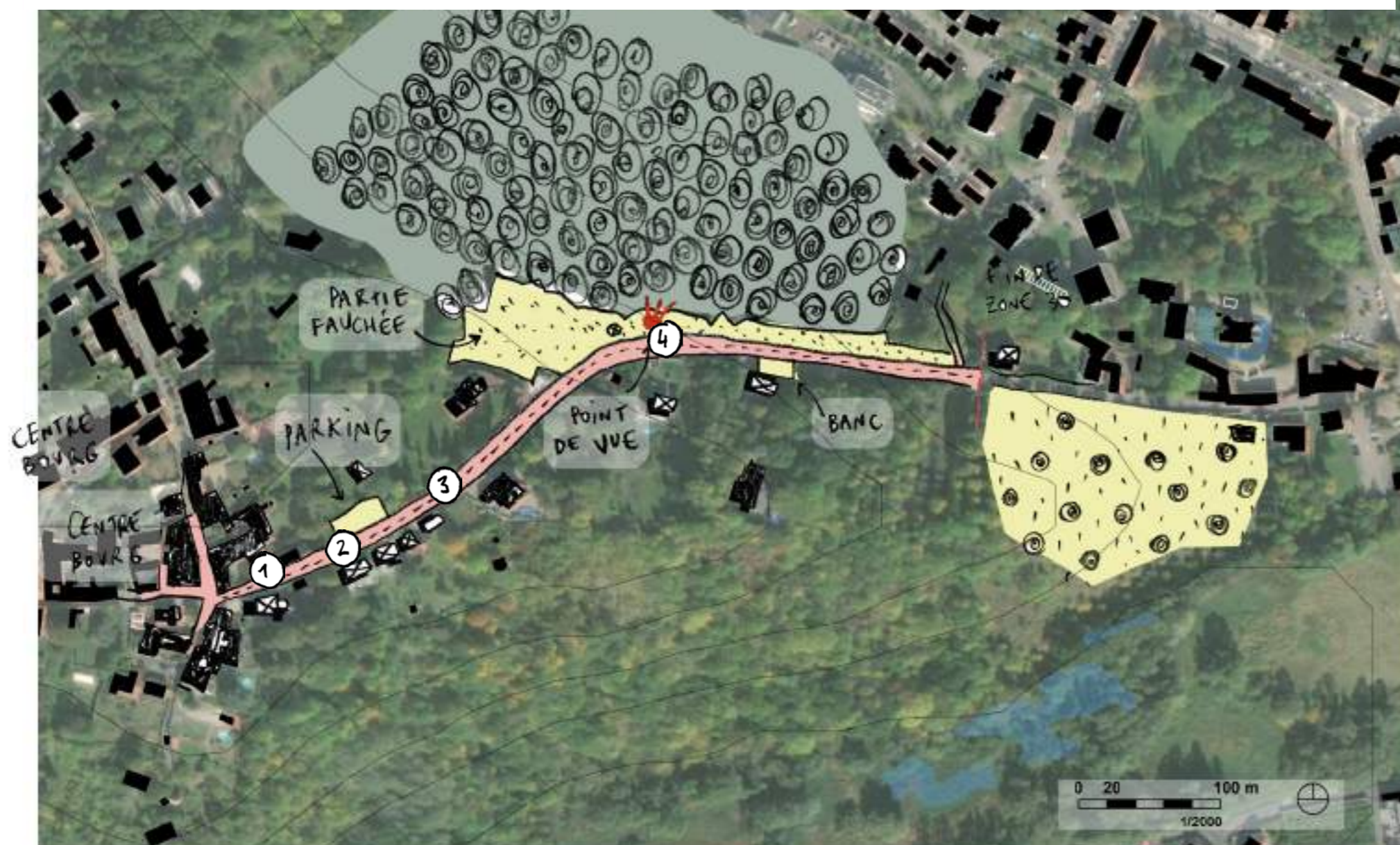


## SECTEUR SAINTE-RUFFINE

### RÉINVENTER L'ENTRÉE BOISÉE

#### Objectifs de Qualité Paysagère

- Aménager l'accès à la commune, notamment les modes doux.
- Poursuivre l'aménagement de l'entrée jusqu'au coeur du village en s'appuyant sur l'eau de pluie et la place du vivant végétal.
- Établir un plan de gestion sur les espaces en fond de vallon à proximité de la route pour créer ou maintenir des vues.



## SECTEUR SCY-CHAZELLES ENTRE MOSELLE ET MONT-SAINT-QUENTIN

### Objectifs de Qualité Paysagère

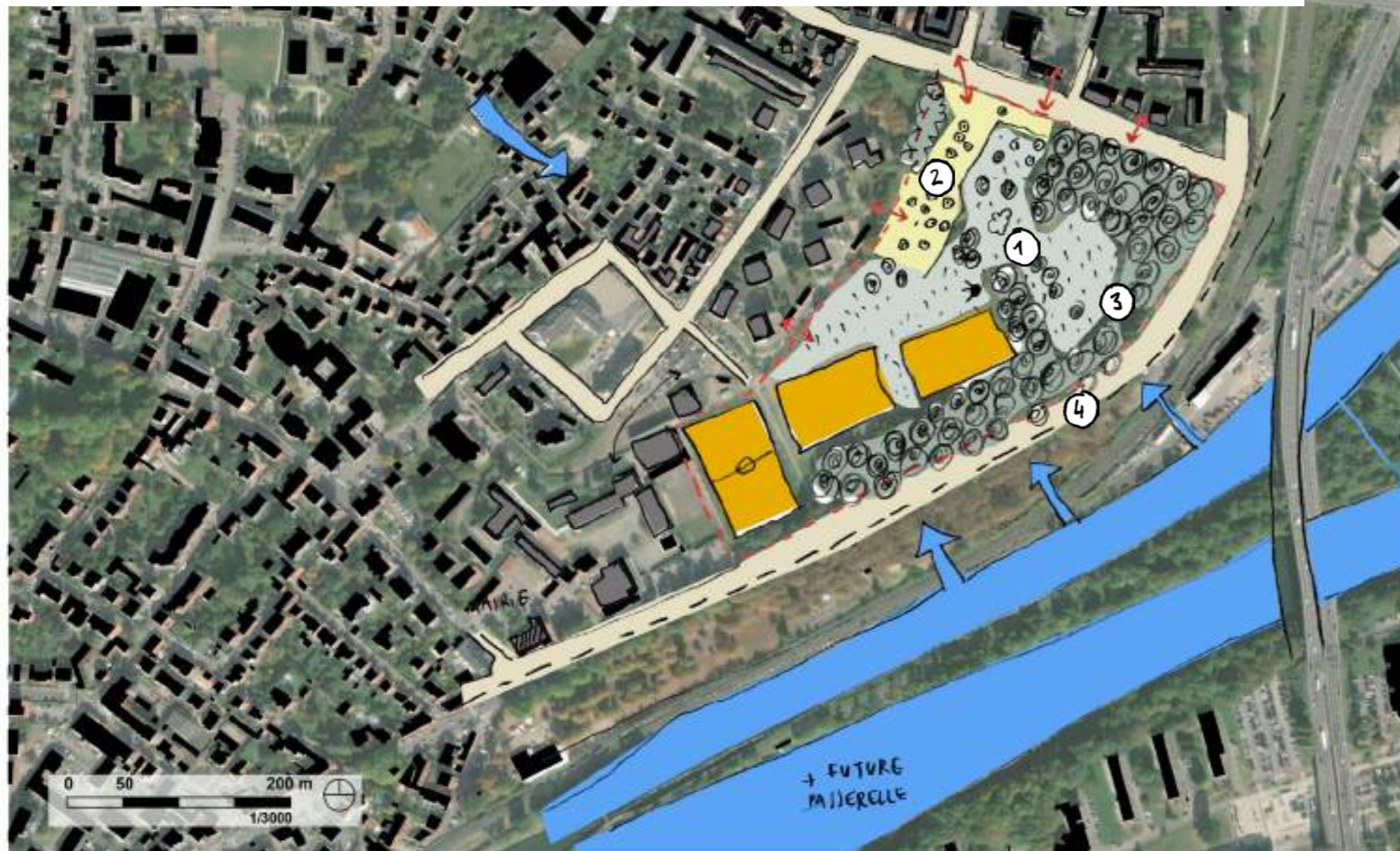
- Créer une magistrale piétonne qui relie les bords de Moselle au belvédère du Mont-Saint-Quentin, en s'inscrivant habilement avec les différentes ambiances qu'elle croise.
- Mettre en scène, en valeur et en réseau les espaces et équipements publics existants qui jalonnent le parcours.
- Créer des événements majeurs et attractifs aux deux extrémités de la magistrale : découvrir la Moselle et découvrir la vue.



## SECTEUR LE BAN SAINT-MARTIN LE PARC AUX LAPINS

### Objectifs de Qualité Paysagère

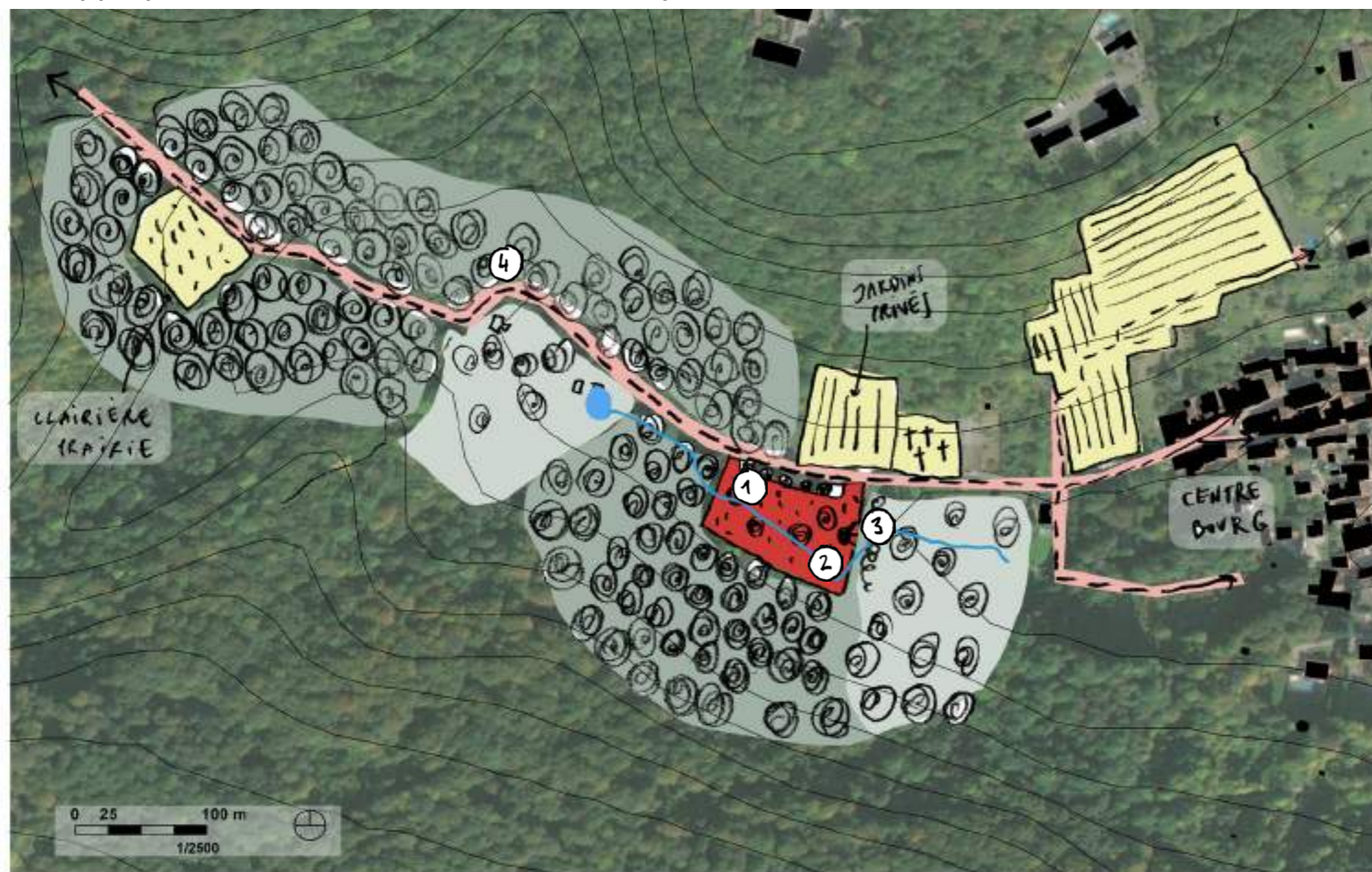
- Définir une stratégie de végétalisation adaptée au caractère frugal des sols et au caractère inondable du site.
- Transformer l'espace en un parc urbain d'ampleur pour la commune, en tirant profit de sa situation avantageuse et son rôle de vitrine.
- Mettre en place des actions pédagogiques autour de la question de l'eau sur ce site, sous forme d'événements ou de signalétique.



## SECTEUR VAUX RENDRE LES FONDS ALLÉCHANTS

### Objectifs de Qualité Paysagère

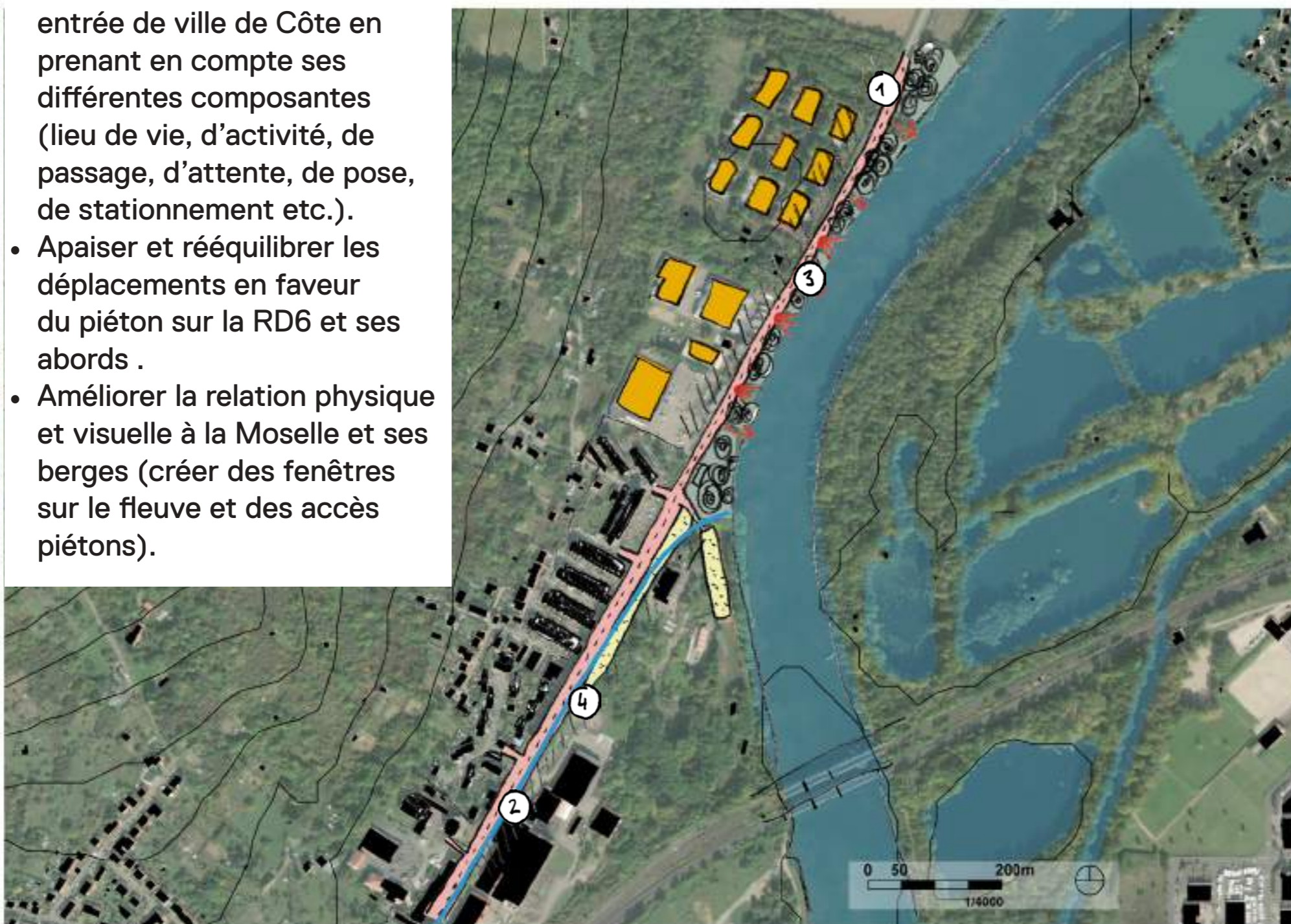
- Aménager le site en grand espace public du type « salle des fêtes en plein air ».
- Instaurer une gestion vertueuse en considérant le lieu et ses abords comme des « espaces ressources » et les propriétaires comme des « personnes ressources ».
- Organiser un chantier collectif pour enclencher la dynamique de valorisation et de réappropriation des lieux avec les forces en présence.



## SECTEUR ARS-SUR-MOSELLE UNE ENTRÉE PAR LA MOSELLE

### Objectifs de Qualité Paysagère

- Rendre accueillante cette entrée de ville de Côte en prenant en compte ses différentes composantes (lieu de vie, d'activité, de passage, d'attente, de pose, de stationnement etc.).
- Apaiser et rééquilibrer les déplacements en faveur du piéton sur la RD6 et ses abords .
- Améliorer la relation physique et visuelle à la Moselle et ses berges (créer des fenêtres sur le fleuve et des accès piétons).

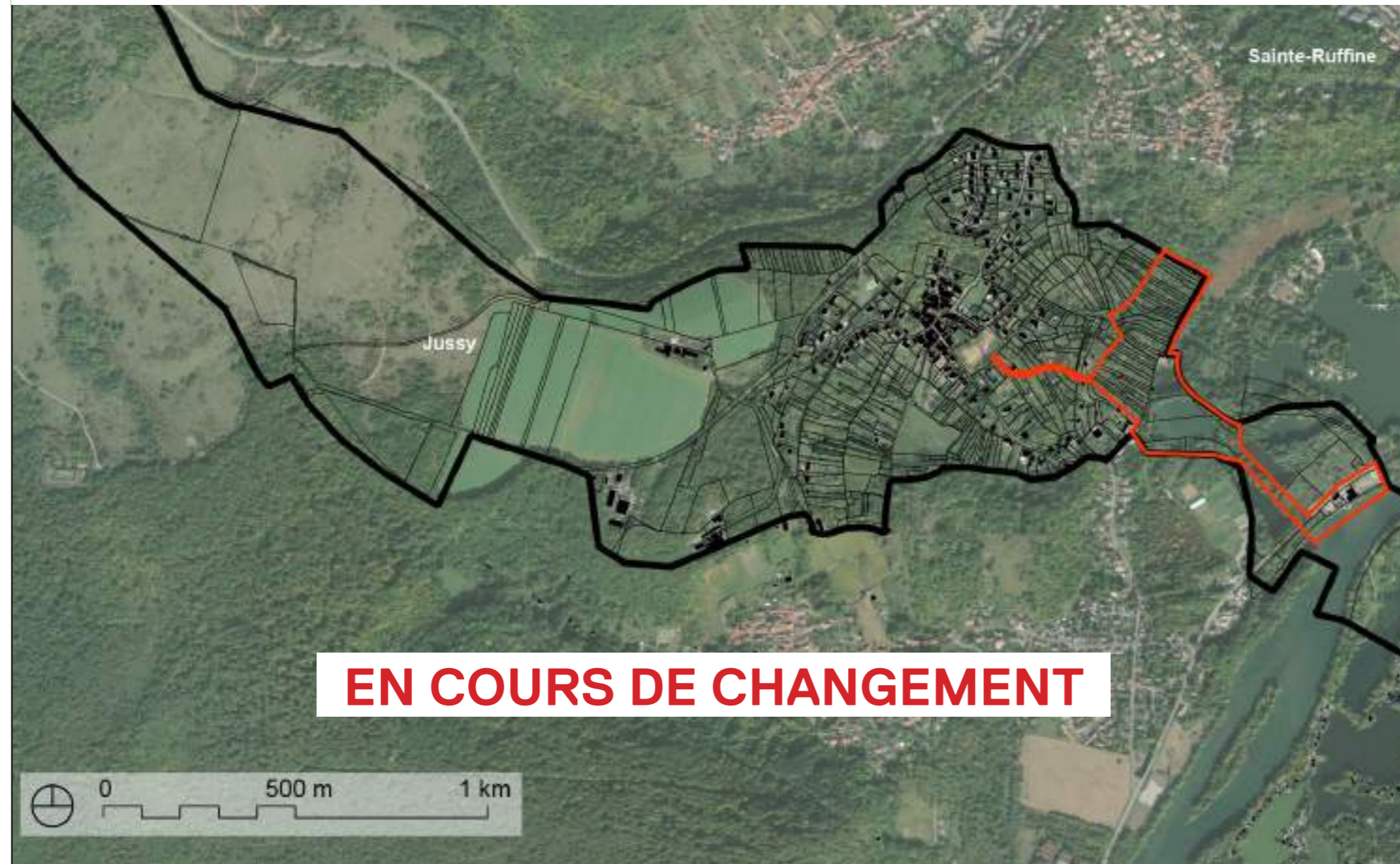




## SECTEUR JUSSY DES PAYSAGES DE BAS EN HAUT

### Objectifs de Qualité Paysagère

- Créer une magistrale piétonne pour relier les marais au village.
- Lutter contre l'enfrichement des parcelles attenantes au chemin pour maintenir une qualité de paysage en certains points.
- Mettre au point une signalétique qui explique les composantes du monde vivant, en lien avec la spécificité des Côtes (géologie, topographie, présence de l'eau etc.).



## SECTEUR LONGEVILLE-LÈS-METZ PAYSAGES DE L'EAU

### Objectifs de Qualité Paysagère

- A écrire



①

②

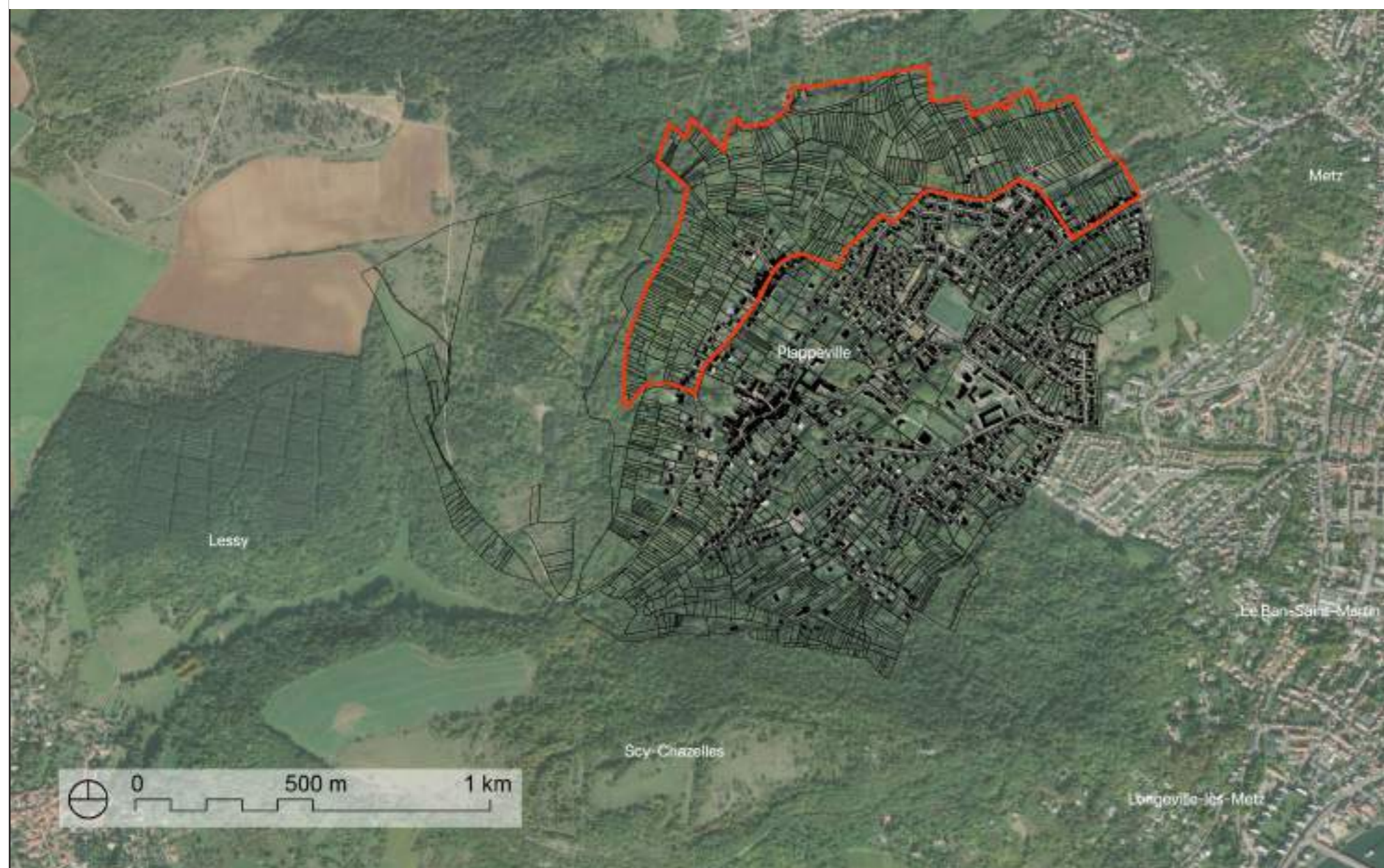
③

④

## SECTEUR PLAPPEVILLE UN PROMONTOIRE BOISÉ À PARTAGER

### Objectifs de Qualité Paysagère

- Impliquer les habitant.e.s des deux communes dans la réflexion sur la valorisation de ce site qui leur est commun (chantier possible).
- Établir un plan de gestion avec les habitant.e.s à partir des objectifs adaptés à chaque secteur (espaces récréatifs, de production, de renouvellement, de laisser-faire etc.).
- Interroger les habitant.e.s sur la qualité de la limite entre lisière boisée et espaces habités.



## SECTEUR LORRY-LÈS-METZ **RELIER LE VILLAGE ET SON HAMEAU**

### Objectifs de Qualité Paysagère

- A écrire



①

②

③

④

## SECTEUR ROZÉRIEULLES DE LA SOURCE À L'URBAIN

### Objectifs de Qualité Paysagère

- Créer un chemin ponctué d'espace de pause de la source au carrefour.
- Renaturer le ru et/ou redonner vie à ses berges.
- Interroger les habitant-e-s sur la qualité de la limite entre les parcelles privées attenantes et l'espace public, le ruisseau et ses abords.

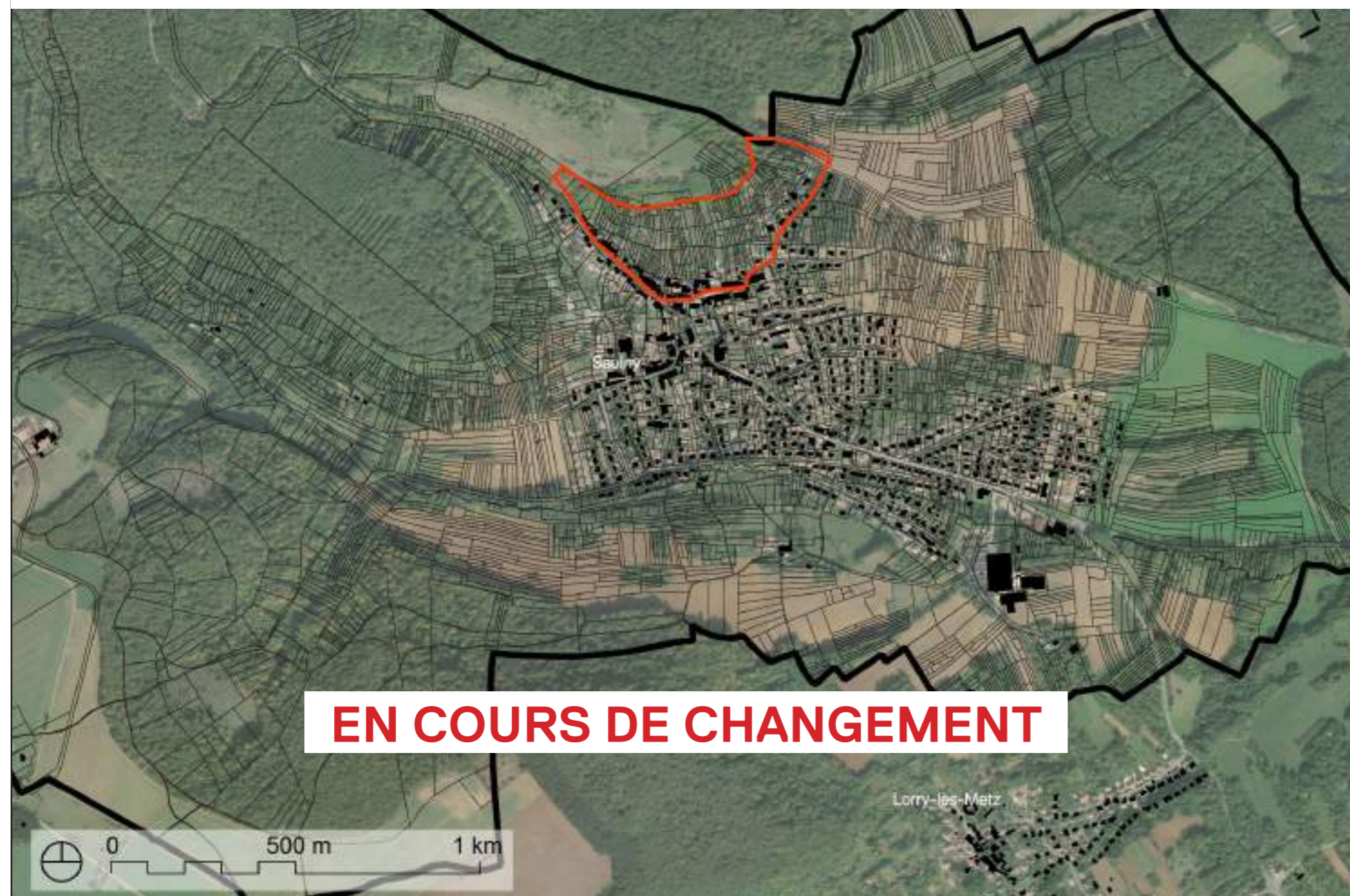


## SECTEUR SAULNY

# ASSURER SES ARRIÈRES

### Objectifs de Qualité Paysagère

- Établir un plan de gestion et de mobilisation du foncier sur les parcelles à l'arrière du village.
- Poursuivre la préservation des pelouses calcicoles.
- Révéler les points de vue par des aménagements de belvédères identifiables et repérables de loin.



# Prendre de la hauteur



# Questions

♦ Quels messages concernant les paysages, vous, les élu·e·s des Côtes, voulez-vous faire passer aux habitant·e·s ?

- > 3 mots clés par personne
- > les écrire
- > les énoncer chacun son tour
- > pas de commentaire ! une écoute attentive seulement
- > un scribe pour les relever



# Questions

• Quels «services» les Côtes rendent-elles aujourd'hui aux habitant·e·s des environs ?

- > 2 services en mots clés par personne
- > les écrire
- > les énoncer chacun son tour
- > pas de commentaire ! une écoute attentive seulement
- > un scribe pour les relever

# Questions

♦ Quels rôles les Côtes doivent-elles jouer demain à l'échelle du territoire ?

> « Demain les côtes seront ...»

> 2 phrases par personne

> les énoncer chacun son tour

> pas de commentaire ! une écoute attentive seulement

> un scribe pour les relever

## Quelques pistes dans nos têtes ...

**Jouer à s'en casser une côte (relation au grand paysage)**

**Casser la croûte (espaces publics et sociabilités de proximité)**

**Y accéder coûte que coûte (guidage et balisage)**

**Suer à grosse goutte (mobilités pour les modes doux)  
[ou avoir un point de côté]**

**Se mettre au rythme du co-côte-rico (éclairage et vie nocturne)**

# Prochaines étapes



**6 octobre 2020**

## Réunion 3 Groupe Plan Paysage

- 1/2 Journée
- Séance de travail sur les Objectifs de Qualité Paysagère

**3 novembre 2020**

## Réunion 4 Groupe Plan Paysage

- 1/2 journée
- Séance de travail sur les Objectifs de Qualité Paysagère
- Châtel-Saint-Germain
- Spéciale «forêt»

**26 novembre 2020**

## Comité de Pilotage n°2

- Présentation des Objectifs de Qualité Paysagère pour validation

**15 décembre 2020**

## Restitution publique

- À ?

**février 2021 ?**

## Réunion 5 Groupe Plan Paysage