

Plan Paysage des Côtes de Moselle



Groupe Plan Paysage
COPIL n°2
validation OQP

Sommaire

Séance de travail d'1h30 à distance

- Temps 1 : introduction, présentation des participants et des objectifs de la séance de travail
- Temps 2 : présentation rapide des OQP par secteur
- Temps 3 : présentation des OQP à l'échelle du territoire des Côtes
- Temps 4 : échanges / débat et validation

INFOS :

> Actualisation du site internet d'ici mi-janvier



TEMPS 1 :

Introduction, présentation des participants et des objectifs de la séance de travail

> Tour de présentation

QUESTION :

Est-ce que 2020 a modifié votre regard sur le paysage des côtes ?

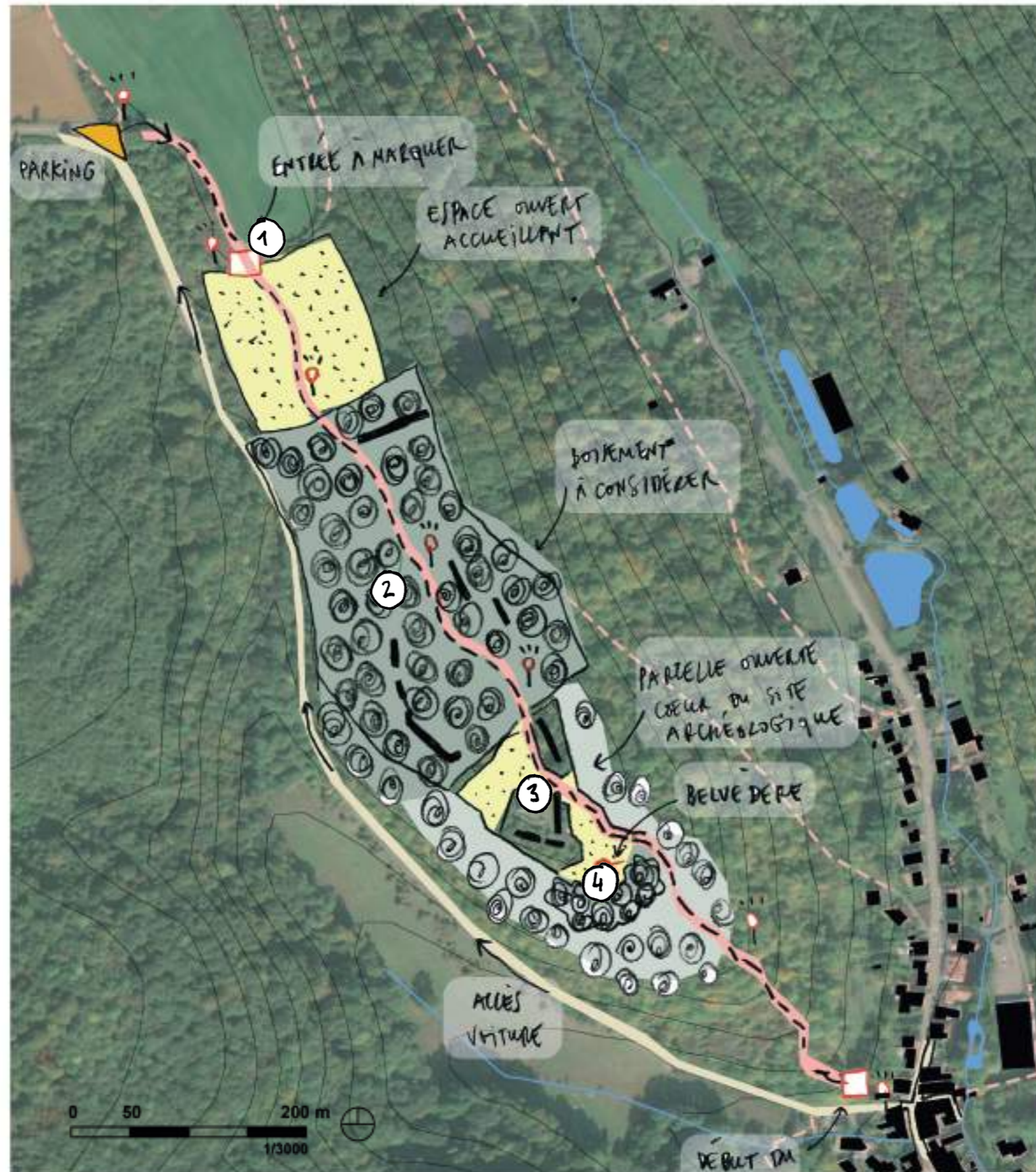
TEMPS 2 :
Présentation rapide des OQP par secteur

SECTEUR CHÂTEL-SAINT-GERMAIN

LES TEMPS DU MONT-SAINT-GERMAIN

Objectifs de Qualité Paysagère

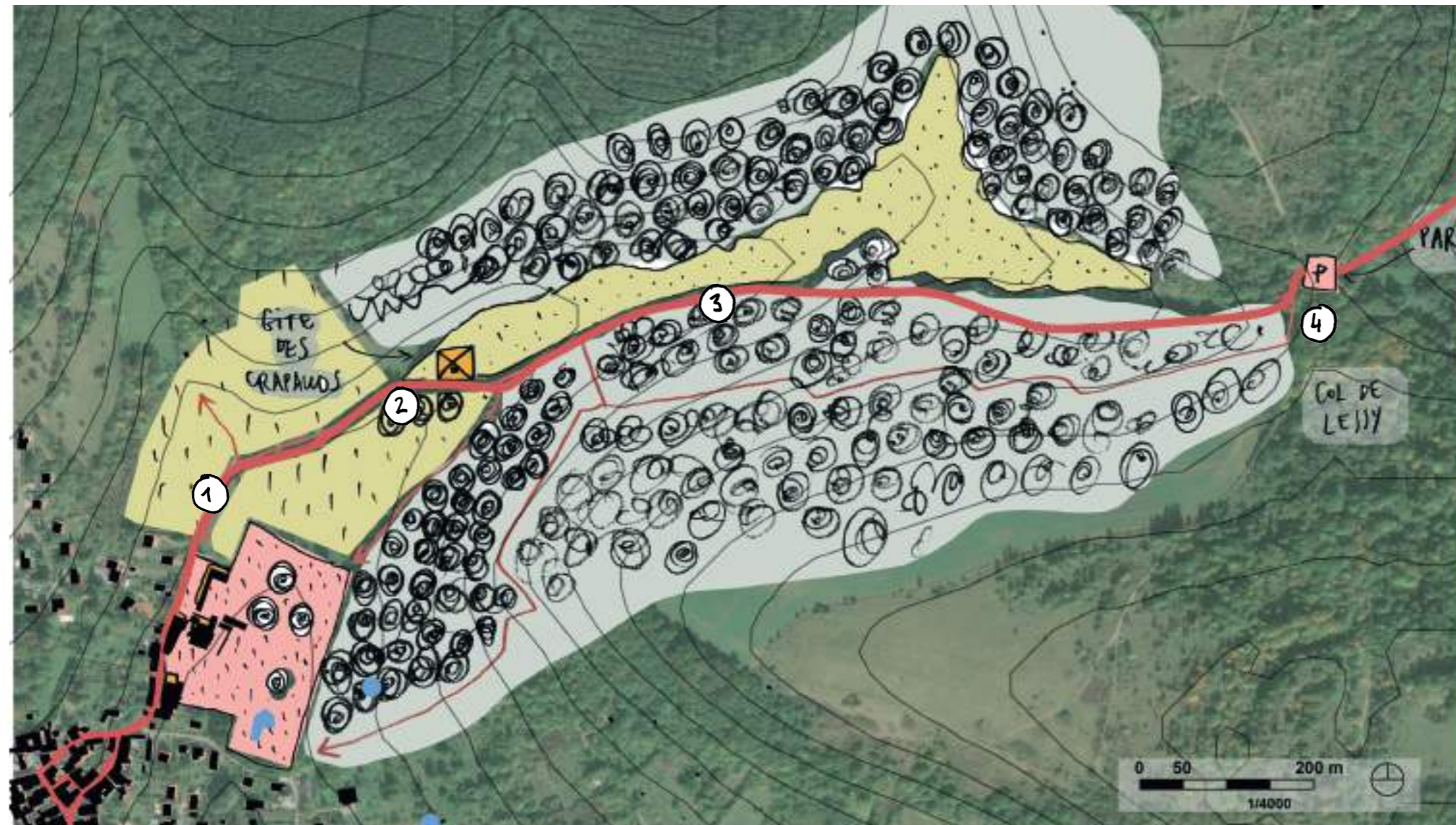
- Rendre lisible et compréhensible par tous la mosaïque paysagère qui compose ce site (socle du patrimoine archéologique, espace couvert, pelouse calcaire, belvédère sur la vallée, etc.) par la mise en valeur des seuils, et un soin porté à chaque espace.
- Développer un dispositif de signalétique qui présente et explique les richesses de ce lieu de mémoire (accessibilité et supports pédagogiques).
- Débattre sur et construire une stratégie durable de gestion de ces milieux en vue d'adapter énergie déployée à la gestion et besoins des milieux naturels (gestion des espaces sous-couvert, maintien des vues etc.).



SECTEUR LESSY DU COUVENT INDÉCIS AU COL DE LESSY

★ Objectifs de Qualité Paysagère

- Permettre un accès mode doux apaisé du couvent ou col.
- Aménager certains espaces majeurs d'accueil de ce vallon (parking du col de Lessy / le gîte des crapauds).
- Donner une valeur nourricière / agricole à ce vallon, en cohérence avec la préservation des milieux naturels et de la biodiversité.

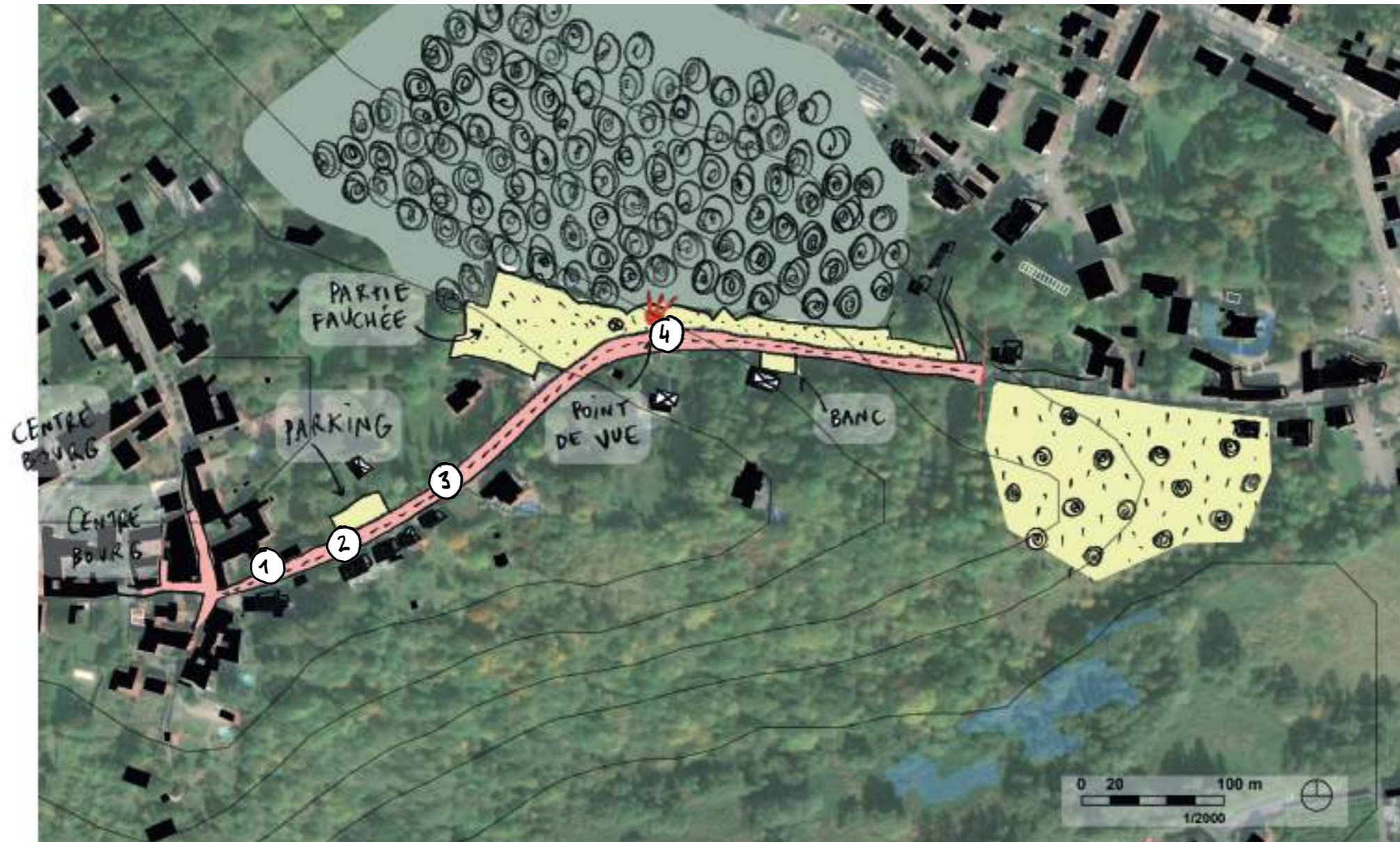


SECTEUR SAINTE-RUFFINE

RÉINVENTER L'ENTRÉE BOISÉE

Objectifs de Qualité Paysagère

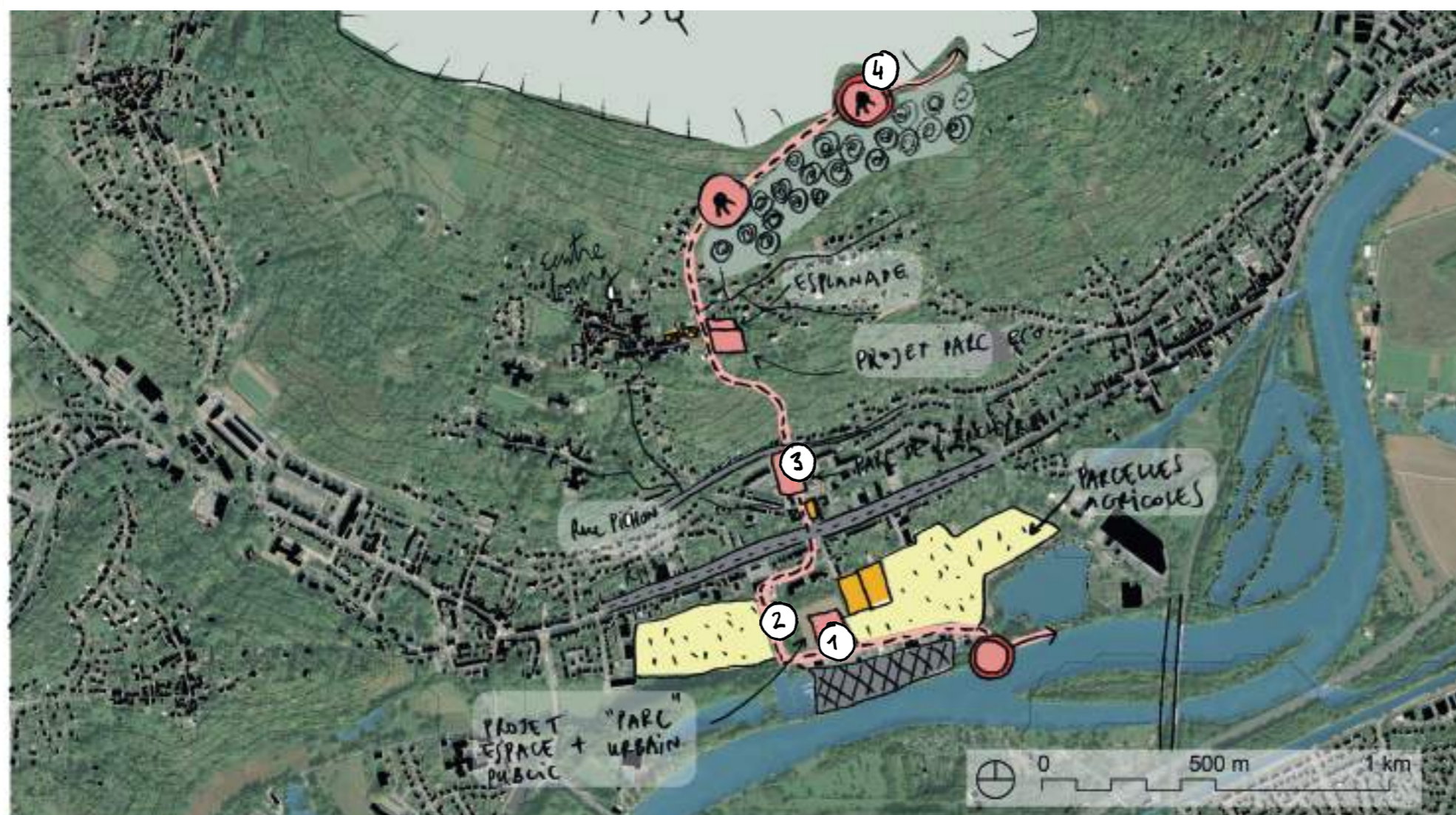
- Faciliter l'accès en mode doux à la commune (aménagement et réglementation adaptée)
- Poursuivre l'aménagement de l'entrée jusqu'au cœur du village en s'appuyant sur l'eau de pluie et la place du vivant végétal.
- Établir un plan de gestion sur les espaces en fond de vallon à proximité de la route pour créer ou maintenir des vues.



SECTEUR SCY-CHAZELLES ENTRE MOSELLE ET MONT-SAINT-QUENTIN

Objectifs de Qualité Paysagère

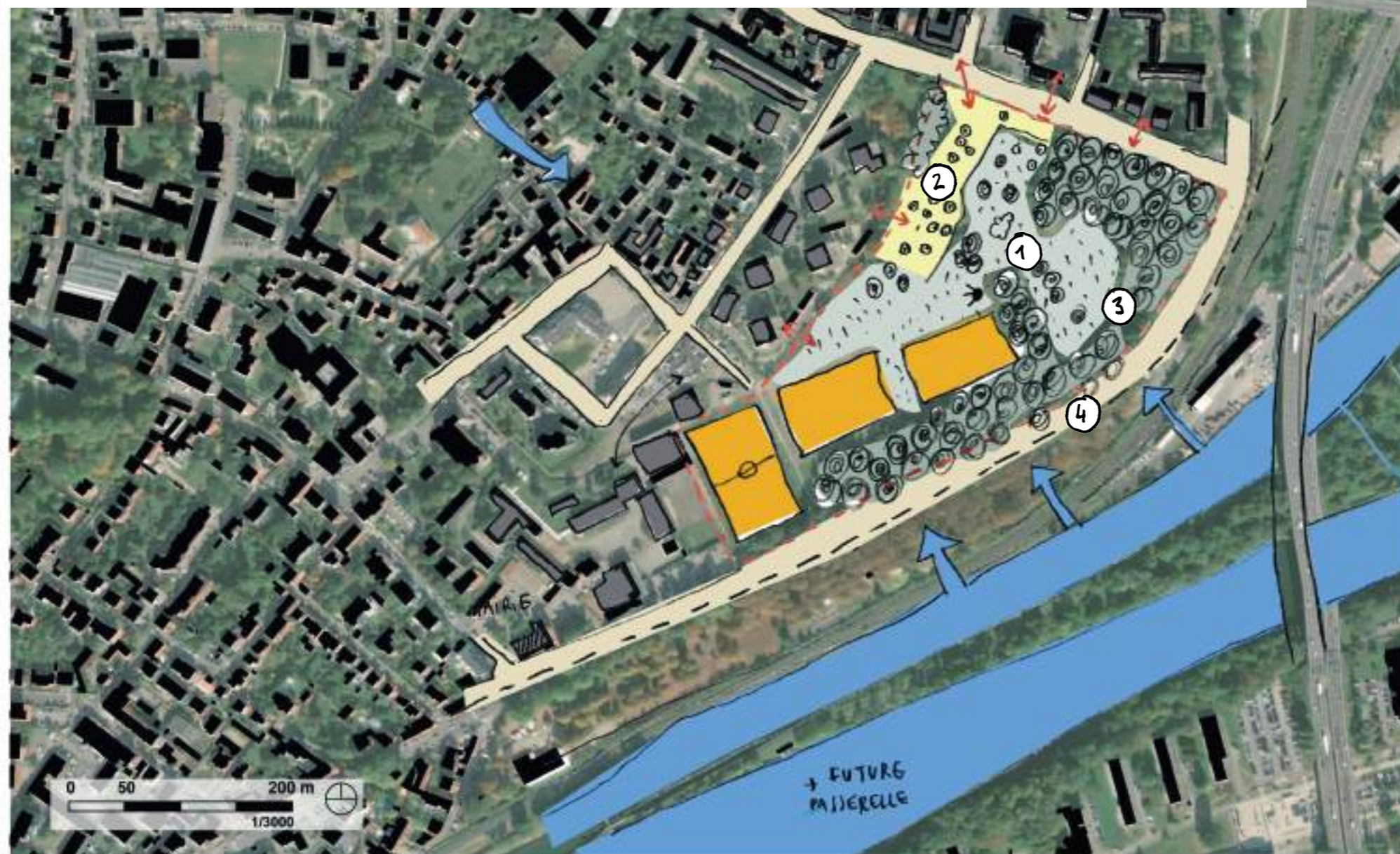
- Créer une magistrale piétonne (aménagement cohérent et signalétique d'orientation) qui relie les bords de Moselle au belvédère du Mont-Saint-Quentin, en s'inscrivant habilement avec les différentes ambiances paysagères qu'elle croise.
- Mettre en scène, en valeur et en réseau les espaces et équipements publics existants qui jalonnent le parcours ainsi que les seuils, les points de franchissements entre les espaces.
- Créer des événements majeurs et attractifs aux deux extrémités de la magistrale : découvrir la Moselle et découvrir la vue depuis le haut du Mont, un lieu aujourd'hui peu soigné mais aux potentialités très importantes.



SECTEUR LE BAN SAINT-MARTIN LE PARC DES LAPINS

Objectifs de Qualité Paysagère

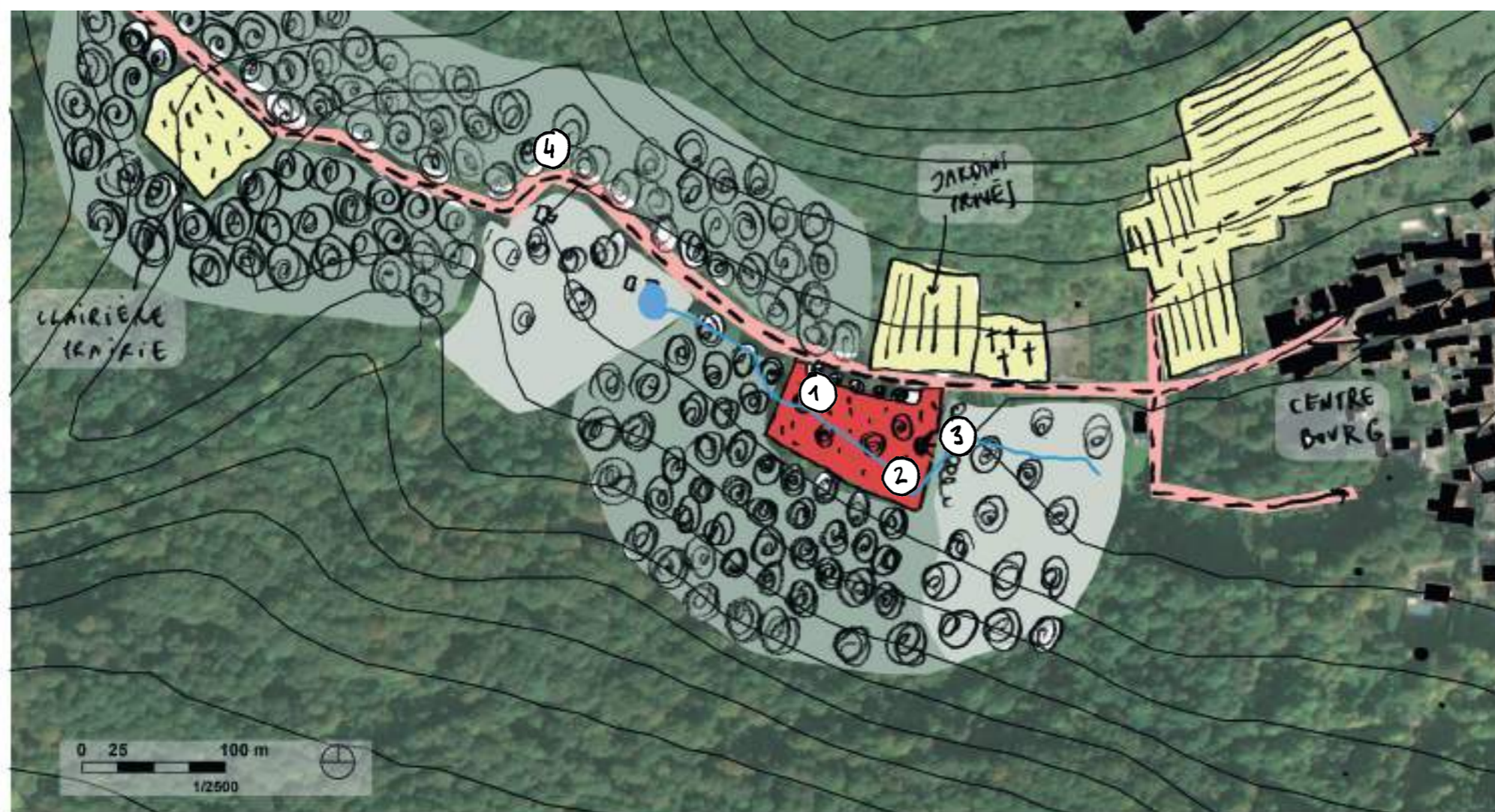
- Définir une stratégie de végétalisation adaptée au caractère frugal des sols et au caractère inondable du site.
- Transformer l'espace en un parc urbain d'ampleur pour la commune, en tirant profit de sa situation avantageuse et son rôle de vitrine. Soigner les entrées / sorties, peu lisibles dans l'espace aujourd'hui.
- Rendre visible la présence de l'eau sur le site.



SECTEUR VAUX RENDRE LES FONDS ALLÉCHANTS

★ Objectifs de Qualité Paysagère

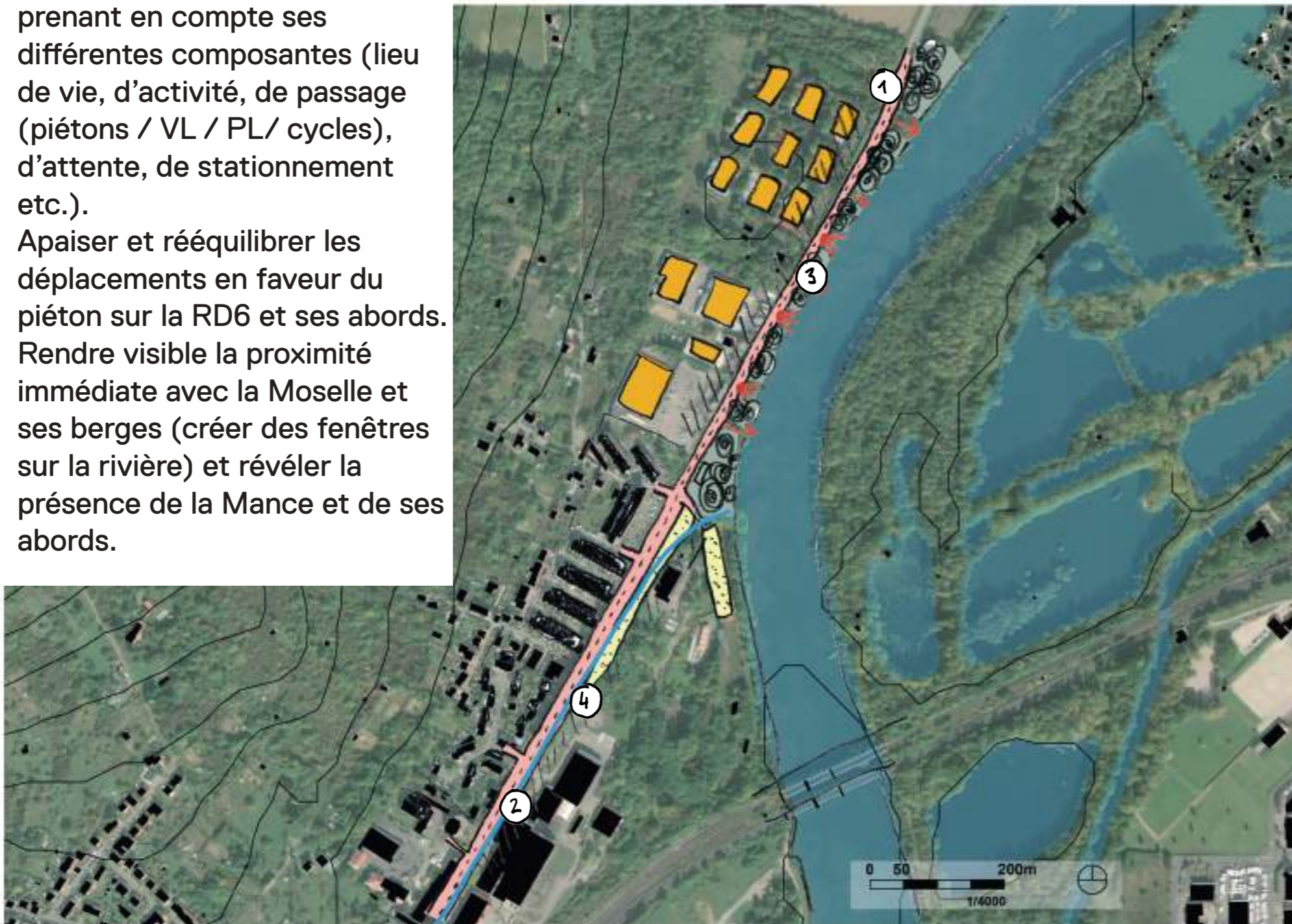
- Aménager le site en grand espace public permettant de répondre aux besoins suivants : stationnement lié au cimetière, lieu de rdv de randonneurs, espaces de jeux multigénérationnel avec priorité pétanque et espaces convivial pour les adolescents.
- Instaurer une gestion vertueuse en considérant le lieu et ses abords comme des «espaces ressources» et les propriétaires comme des «personnes ressources». (faire le point sur le foncier et sur la gestion en place dans les bois ; faire le lien avec les projets de pâturage dans le secteur)
- Impliquer les habitants dans la transformation de cet espace ? (ateliers / chantiers ...)



SECTEUR ARS-SUR-MOSELLE UNE ENTRÉE PAR LA MOSELLE

★ Objectifs de Qualité Paysagère

- Rendre accueillante cette entrée de ville de Côte en prenant en compte ses différentes composantes (lieu de vie, d'activité, de passage (piétons / VL / PL/ cycles), d'attente, de stationnement etc.).
- Apaiser et rééquilibrer les déplacements en faveur du piéton sur la RD6 et ses abords.
- Rendre visible la proximité immédiate avec la Moselle et ses berges (créer des fenêtres sur la rivière) et révéler la présence de la Mance et de ses abords.

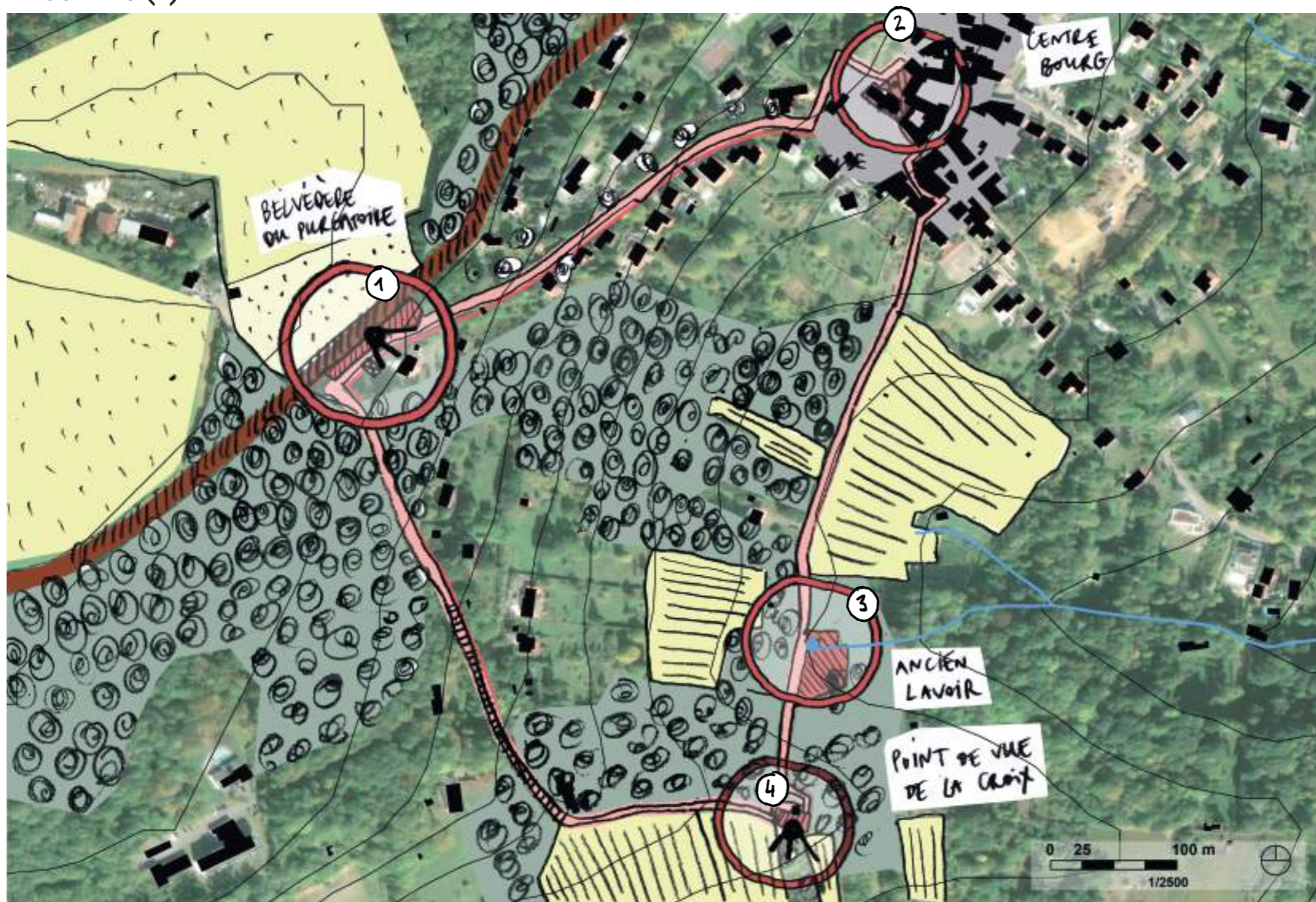


SECTEUR JUSSY

LA BOUCLE PIÉTONNE

Objectifs de Qualité Paysagère

- ✳ Créer un circuit piéton pour raconter la Côte, ses milieux et ses points de vue.
- Ménager et faire découvrir des espaces publics de qualité pour s'arrêter, voir loin depuis les côtes.
- Apaiser les circulations automobiles notamment autour du belvédère sur le point le plus haut du circuit identifié (1).

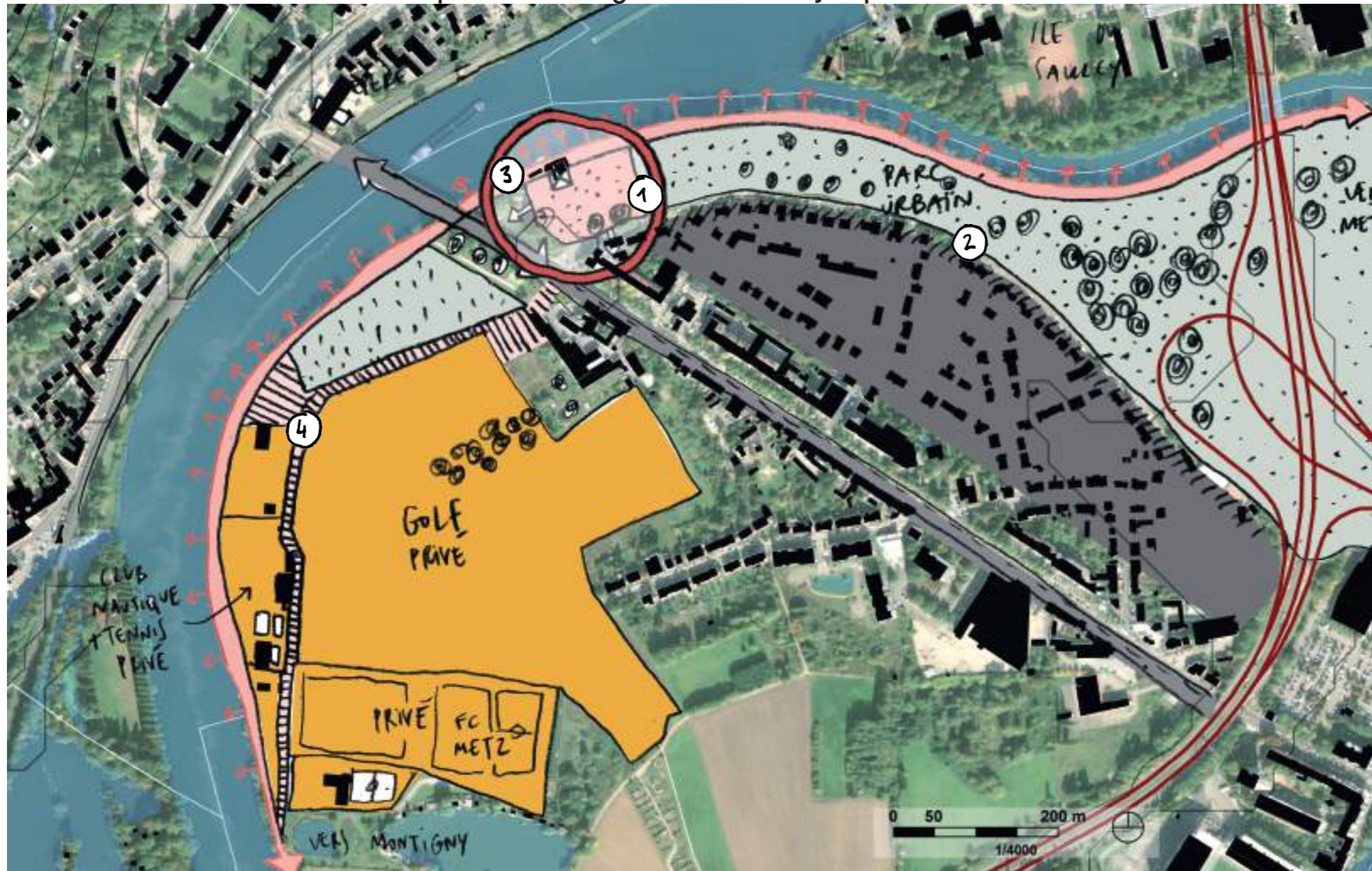


SECTEUR LONGEVILLE

LA MAGISTRALE PATURALE

Objectifs de Qualité Paysagère

- ✳ • Maintenir et préserver les espaces ouverts et la valeur agronomique des sols ; conforter la gestion en place.
- Réorganiser/ hiérarchiser les espaces afin de conforter ces lieux dans le temps (répartition des usages, aménagement qui guide davantage dans l'espace ; construction d'une stratégie paysagère claire avec les porteurs de projets privés sur le secteur sud notamment).
- Affirmer et révéler l'axe vélos/piétons le long de la Moselle jusqu'au Plan d'eau de Metz.



SECTEUR ROZÉRIEULLES DE LA SOURCE À L'URBAIN

★ Objectifs de Qualité Paysagère

- Créer un chemin ponctué d'espace de pause de la source au carrefour.
- Renaturer le ru et/ou redonner vie à ses berges.
- Interroger les habitant-e-s sur la qualité de la limite entre les parcelles privées attenantes et l'espace public, le ruisseau et ses abords.

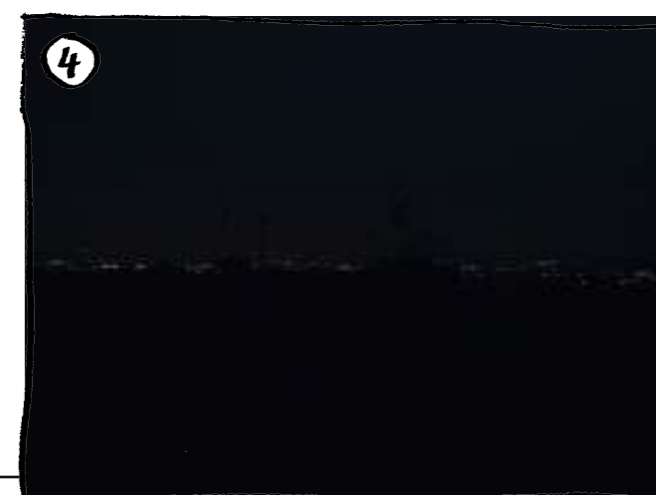


SECTEUR SAULNY

LA NUIT JE MONTE

★ Objectifs de Qualité Paysagère

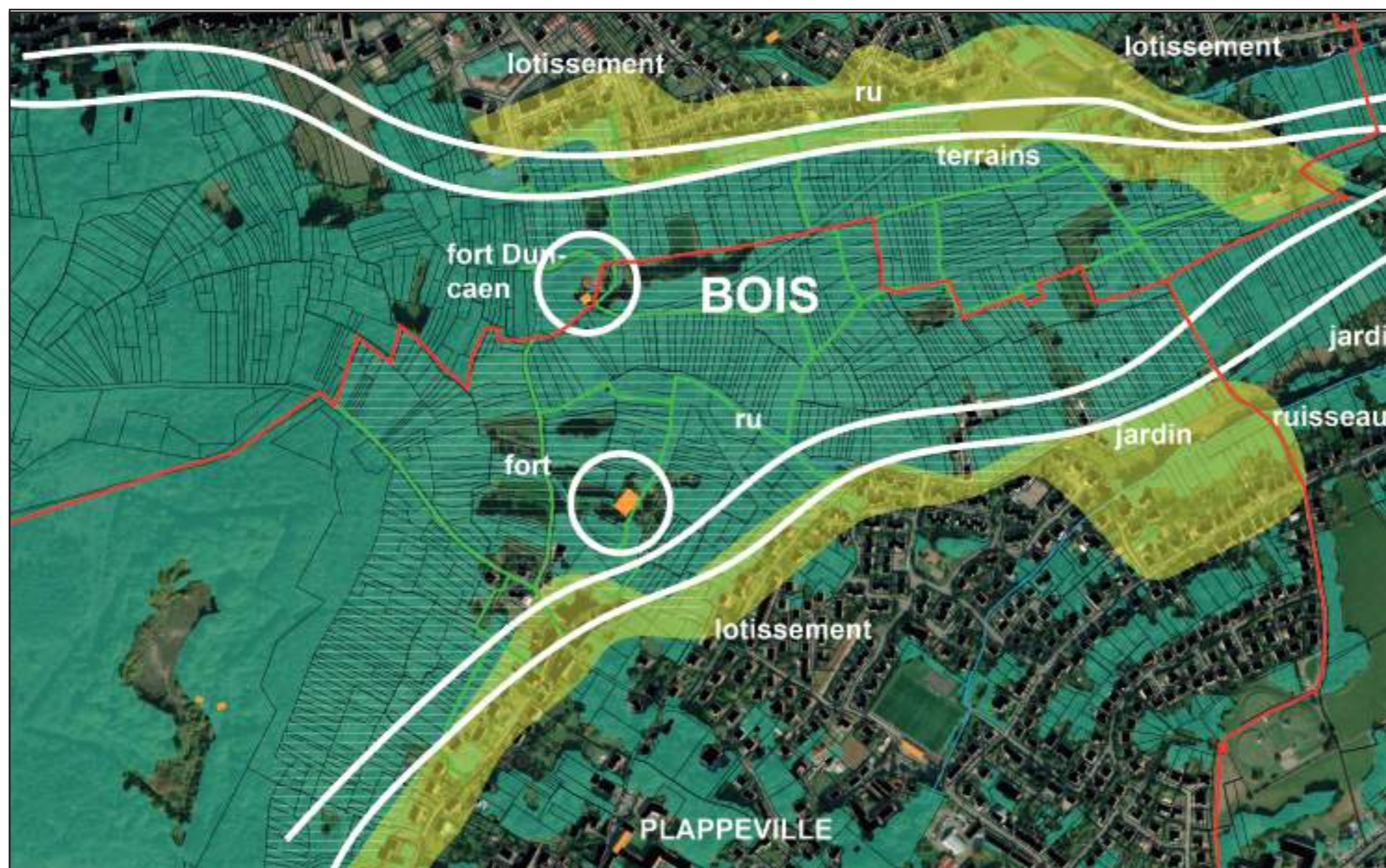
- Créer un belvédère d'ampleur pour observer le point de vue à 360° sur les paysages diurnes et nocturnes.
- Dessiner des itinéraires pour y accéder facilement depuis le village et depuis le nouveau quartier.
- Imaginer des supports ludiques attractifs et pédagogiques pour mettre en récit ces paysages proches et lointains.



SECTEUR PLAPPEVILLE UN PROMONTOIRE BOISÉ À PARTAGER

★ Objectifs de Qualité Paysagère

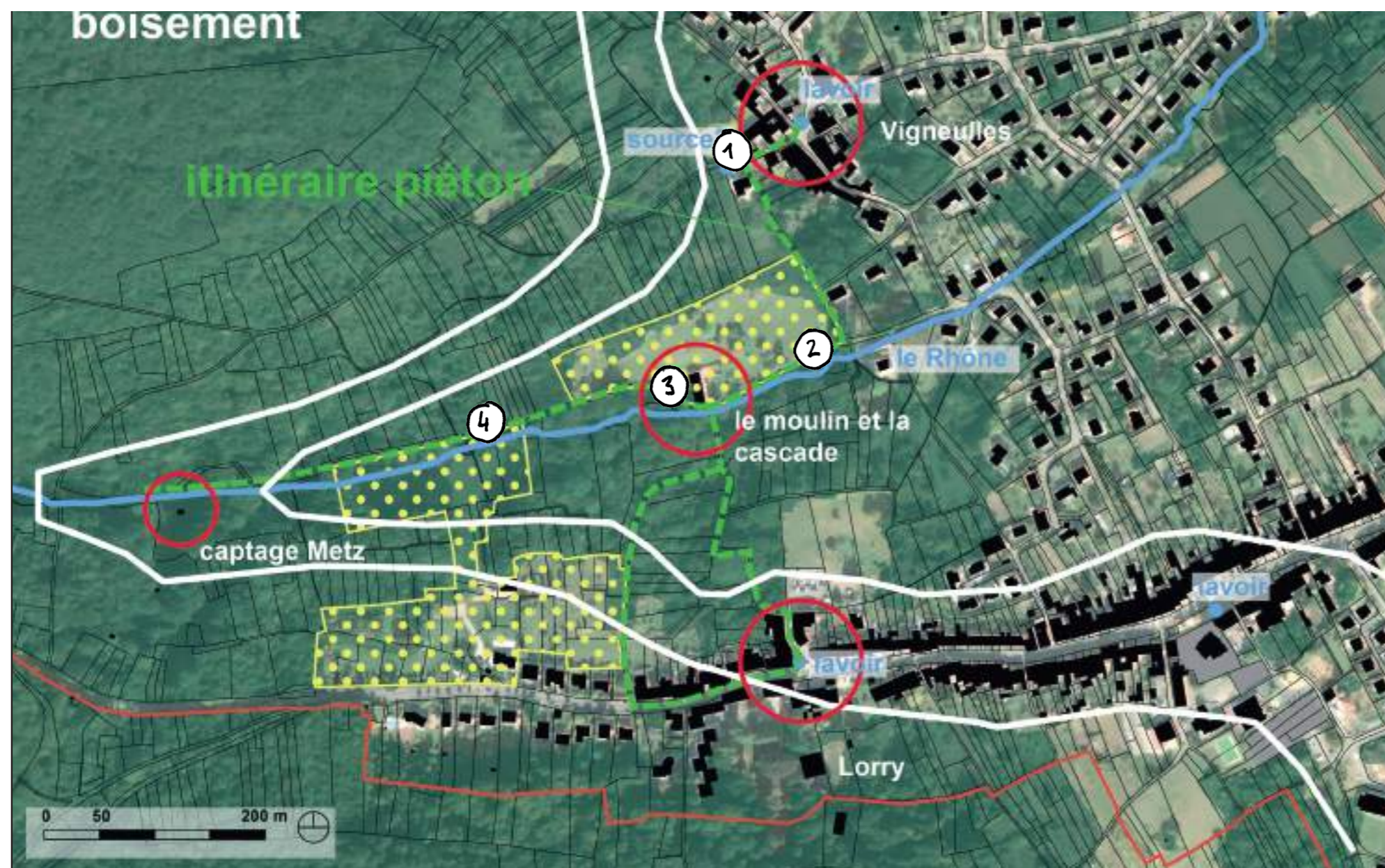
- Impliquer les habitant-e-s riverains dans la réflexion sur la valorisation de ce site (ateliers / chantiers) et dans le dessin d'un schéma directeur / plan-guide.
- Établir un plan de gestion avec les habitant-e-s à partir des objectifs adaptés à chaque secteur (espaces récréatifs, de production, de renouvellement, de laisser-faire etc.).
- Interroger les habitant-e-s sur la qualité de la limite entre lisière boisée et espaces habités.



SECTEUR LORRY-LÈS-METZ RELIER LE VILLAGE ET SON HAMEAU

★ Objectifs de Qualité Paysagère

- Relier le hameau de Vigneulles et le village de Lorry par un itinéraire piéton agréable (chemin des écoliers).
- Offrir des espaces publics de qualité au hameau qui en manque.
- Révéler la présence de l'eau, via un soin spécifique aux abords du ru Le Rhône, et des lavoirs du secteur.



TEMPS 3 :
Présentation rapide des OQP à l'échelle du territoire des Côtes

transition écologique

un socle écologique solide,
résilient,
capable de s'adapter
au changement climatique
et d'en réduire les effets

paysages vivants, connus, lisibles

des paysages compris,
connus,
reconnus,
racontés,
qui rassemblent
qui s'adaptent

transition énergétique

vers un territoire
à énergie positive,
dessiner les paysages
de cette transformation

développement local

dessiner le cadre de vie et les paysages
d'un territoire animé,
inscrit dans une dynamique durable
(économique, solidaire, sociale, culturelle...)

transition écologique

Construire autour d'espaces publics

Inscrire dans les OAP, plans d'aménagement, le circuit de l'eau, les points de vue, les sols filtrants, la qualité des espaces communs

Agir, percer les sols, planter, semer, laisser venir

Mettre en place des stratégies de végétalisation durable, efficace, nourricières

La Côte - Test

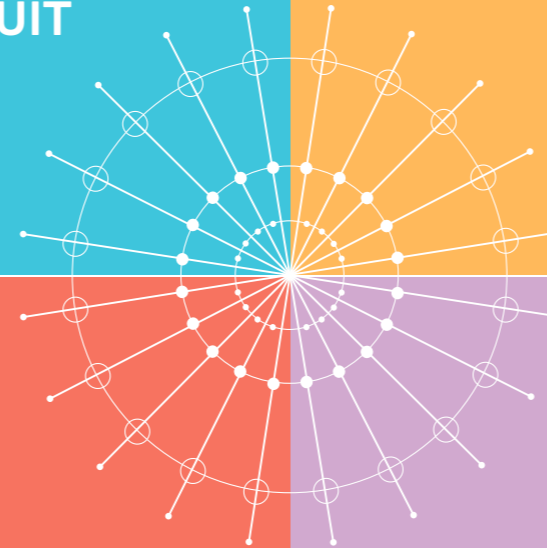
S'autoriser l'essai, oser jardiner. Observer, améliorer.

- Sensibiliser les habitant·es aux paysages, à la biodiversité
- Accueillir le vivant généreusement dans les espaces publics
- Ménager plus qu'aménager
- Favoriser l'infiltration de l'eau dans les sols ; veiller à ne pas imperméabiliser les sols
- Préserver des sols vivants, cultivés ou non
- Vivre avec l'eau sous toutes ses formes, valoriser ses paysages
- Réduire les bruits, favoriser le noir ; préserver les habitats faune/flore
- Encourager l'agroforesterie et des systèmes résilients de culture

♦ PRÉSERVER LES MILIEUX NATURELS ET LA BIODIVERSITÉ (L'ENCOURAGER PARTOUT !)

♦ VIVRE AVEC LES RISQUES NATURELS

♦ VIVRE EN HARMONIE AU COEUR DE CES MILIEUX LE JOUR ET LA NUIT



transition énergétique

♦ RÉDUIRE LES BESOINS ÉNERGÉTIQUES

♦ RÉDUIRE LES ÉMISSIONS DE GES (MOBILITÉ / CIRCUITS COURTS...)

- Stocker du carbone par l'élaboration d'une stratégie forestière durable ; quelle filière bois demain ?
- Optimiser le foncier, consommer moins de foncier et mieux
- Gérer les espaces extérieurs en réduisant les dépenses énergétiques
- Éclairer moins et mieux
- Mutualiser des services et des moyens de déplacements / Quelles solutions pour le stationnement dans les villages de côtes ?
- Se nourrir localement
- Produire des énergies renouvelables

Une filière bois?

Identifier les besoins, les possibles, les contraintes... Réunir, imaginer, essayer, transformer les habitudes

Affirmer une politique d'éclairage

Identifier les points de veille, retrouver le noir, guider dans la nuit

Construire une stratégie de gestion des espaces plantés

Mutualiser les outils, les troupes, les forces pour voir ensemble et grand, à l'échelle des côtes

Construire une stratégie pour se nourrir localement

Le panier de légumes à moins de 10 km ?

Jouer à s'en casser une côte

Localiser les points d'orgue, les inscrire dans un itinéraire, déterminer des modalités d'aménagement, créer des supports pédagogiques et de sensibilisation

Casser la croûte

Localiser des espaces pour pique-niquer, les inscrire dans un réseau, déterminer modalités d'actions

Penser paysage

dans les documents d'urbanisme / Penser d'abord gestion de l'eau, gestion future des espaces extérieurs... Définir ce qu'on veut voir la nuit

Guider, Vivre et animer des espaces la nuit

- Vers des espaces publics réappropriés, animés, polyvalents
- Valoriser les paysages remarquables ET les paysages du quotidien, les délaissés ; Préserver la mosaïque paysagère
- Soigner les espaces habités ET Habiter des espaces préservés
- Maîtriser la pression urbaine sur les côtes
- Se déplacer et s'orienter facilement, de jour comme de nuit
- Veiller à la qualité des paysages habités de jour comme de nuit
- Inviter à la découverte des paysages de jour comme de nuit

♦ CONTEMPLER ET ÊTRE DANS LES ESPACES PUBLICS

♦ HABITER LES CÔTES

♦ APPRÉCIER LES PAYSAGES DE JOUR COMME DE NUIT

- Viser des retombées économiques durables locales ; accueillir des porteurs de projets (agricoles, culturels, artisanaux, etc.)
- Impliquer les citoyens
- Reconquérir les vergers / parcelles cultivées délaissées ; élaborer une stratégie foncière globale
- Identifier les compétences / savoir-faire locaux et les accompagner dans leur développement

Donner de l'écho à l'éco des côtes

Soutenir les initiatives de circuits courts ; chercher des débouchés via les équipements publics, écoles, maisons de retraite...

Réveiller les parcelles endormies

Assurer des itinéraires, des accès ; soigner les biens communs pour inviter les propriétaires à soigner les biens privés

L'art des côtes

A fond sur le foncier ; et si festivité et créativité rimaient avec foncier ? Se former, comprendre, s'outiller pour le mobiliser Des référents fonciers sur le territoire ?

paysages vivants, connus, lisibles

développement local

◆ RÉDUIRE LES BESOINS ÉNERGÉTIQUES

◆ RÉDUIRE LES ÉMISSIONS DE GES (MOBILITÉ / CIRCUITS COURTS...)



transition énergétique

- ◆ Stocker du carbone par l'élaboration d'une stratégie forestière durable ; quelle filière bois demain ?
- ◆ Optimiser le foncier, consommer moins de foncier et mieux
- ◆ Gérer les espaces extérieurs en réduisant les dépenses énergétiques
- ◆ Éclairer moins et mieux
- ◆ Mutualiser des services et des moyens de déplacements / Quelles solutions pour le stationnement dans les villages de côtes ?
- ◆ Se nourrir localement
- ◆ Produire des énergies renouvelables

Une filière bois?

Identifier les besoins, les possibles, les contraintes... Réunir, imaginer, essayer, transformer les habitudes

Affirmer une politique d'éclairage

Identifier les points de veille, retrouver le noir, guider dans la nuit

Construire une stratégie de gestion des espaces plantés

Mutualiser les outils, les troupes, les forces pour voir ensemble et grand, à l'échelle des côtes

Construire une stratégie pour se nourrir localement

Le panier de légumes à moins de 10 km ?

transition écologique

Construire autour d'espaces publics

Inscrire dans les OAP, plans d'aménagement, le circuit de l'eau, les points de vue, les sols filtrants, la qualité des espaces communs

Agir, percer les sols, planter, semer, laisser venir

Mettre en place des stratégies de végétalisation durable, efficace, nourricières

La Côte - Test

S'autoriser l'essai, oser jardiner. Observer, améliorer.

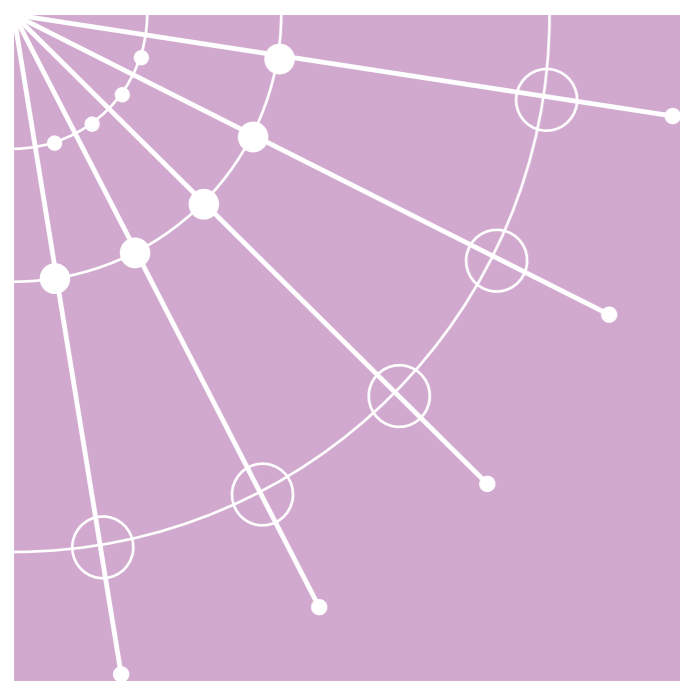
- ♦ Sensibiliser les habitant-es aux paysages, à la biodiversité
- ♦ Accueillir le vivant généreusement dans les espaces publics
- ♦ Ménager plus qu'aménager
- ♦ Favoriser l'infiltration de l'eau dans les sols ; veiller à ne pas imperméabiliser les sols
- ♦ Préserver des sols vivants, cultivés ou non
- ♦ Vivre avec l'eau sous toutes ses formes, valoriser ses paysages
- ♦ Réduire les bruits, favoriser le noir ; préserver les habitats faune/flore
- ♦ Encourager l'agroforesterie et des systèmes résilients de culture

♦ **PRÉSERVER
LES MILIEUX NATURELS
ET LA BIODIVERSITÉ
(L'ENCOURAGER PARTOUT !)**

♦ **VIVRE AVEC
LES RISQUES NATURELS**

♦ **VIVRE EN HARMONIE AU
COEUR DE CES MILIEUX
LE JOUR ET LA NUIT**





◆ **DEVENIR UN TERRITOIRE ATTRACTIF (TOURISME, ÉCONOMIE, CULTURE)**

◆ **RÉANIMER LES VILLAGES, LES QUARTIERS**

◆ Viser des retombées économiques durables locales ; accueillir des porteurs de projets (agricoles, culturels, artisanaux, etc.)

◆ Impliquer les citoyens

◆ Reconquérir les vergers / parcelles cultivées délaissées ; élaborer une stratégie foncière globale

◆ Identifier les compétences / savoir-faire locaux et les accompagner dans leur développement

Donner de l'écho à l'éco des côtes

Soutenir les initiatives de circuits courts ; chercher des débouchés via les équipements publics, écoles, maisons de retraite...

Réveiller les parcelles endormies

Assurer des itinéraires, des accès ; soigner les biens communs pour inviter les propriétaires à soigner les biens privés

L'art des côtes

A fond sur le foncier ; et si festività et créativité rimait avec foncier ?
Se former, comprendre, s'outiller pour le mobiliser

Des référents fonciers sur le territoire ?

développement local

Jouer à s'en casser une côte

Localiser les points d'orgue, les inscrire dans un itinéraire, déterminer des modalités d'aménagement, créer des supports pédagogiques et de sensibilisation

Casser la croûte

Localiser des espaces pour pique-niquer, les inscrire dans un réseau, déterminer modalités d'actions

Penser paysage

dans les documents d'urbanisme / Penser d'abord gestion de l'eau, gestion future des espaces extérieurs... Définir ce qu'on veut voir la nuit

Guider, Vivre et animer des espaces la nuit

- ♦ Vers des espaces publics réappropriés, animés, polyvalents
- ♦ Valoriser les paysages remarquables ET les paysages du quotidien, les délaissés ; Préserver la mosaïque paysagère
- ♦ Soigner les espaces habités ET Habiter des espaces préservés
- ♦ Maîtriser la pression urbaine sur les côtes
- ♦ Se déplacer et s'orienter facilement, de jour comme de nuit
- ♦ Veiller à la qualité des paysages habités de jour comme de nuit
- ♦ Inviter à la découverte des paysages de jour comme de nuit

♦ CONTEMPLER ET ÊTRE DANS LES ESPACES PUBLICS

♦ HABITER LES CÔTES

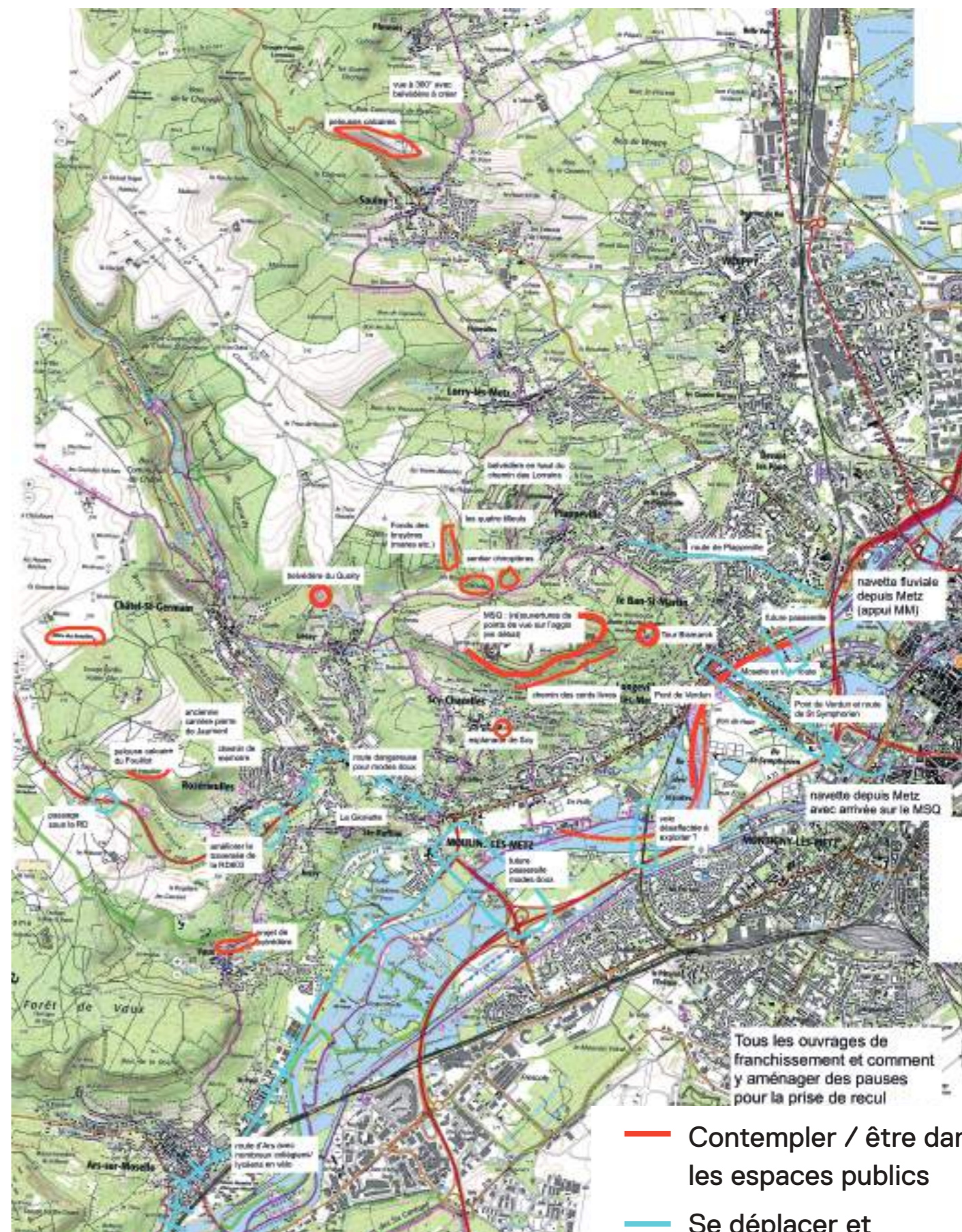
♦ APPRÉCIER LES PAYSAGES DE JOUR COMME DE NUIT



paysages vivants, connus, lisibles

Règle de l'exercice : - dans un monde sans pétrole
 – À l'échelle du territoire des 13 communes, on souhaite toujours contempler et jouir de l'espace public, préserver des lieux « pépites » connus ou encore des lieux avec un fort potentiel.

- La gloriette sur Sainte-Ruffine au-dessus du marais du Grand Saulcy. Une ruine et un abris de jardin retapé dernièrement par la mairie. Une vue sur la vallée de la Moselle à valoriser.
- Au Ban-Saint-Martin: la Moselle et sa véloroute + la tour Bismarck, un belvédère possible et pour l'instant pas du tout mis en valeur.
- À Lessy, des actions sur le Mont Saint-Quentin et la tour Bismarck pour rouvrir des espaces pour profiter de vues sur la ville. Col de Lessy à mettre en valeur.
- Le pont de Verdun à Longeville-lès-Metz : une vision sur Longeville centre et le Mont Saint-Quentin depuis le pont + un très beau point de vue depuis le chemin des cents livres qui relie Scy-Chazelles et Longeville : au premier plan des vignes et derrière un



panorama sur la vallée

- L'esplanade de Scy-Chazelles.
- Rozérieulles : le plateau Fouillot sur les hauteurs avec une pelouse calcaire à la flore remarquable et un point de vue sur Metz avec accès par la route ou par la forêt. C'est ici qu'est organisé le trophée des crapauds.

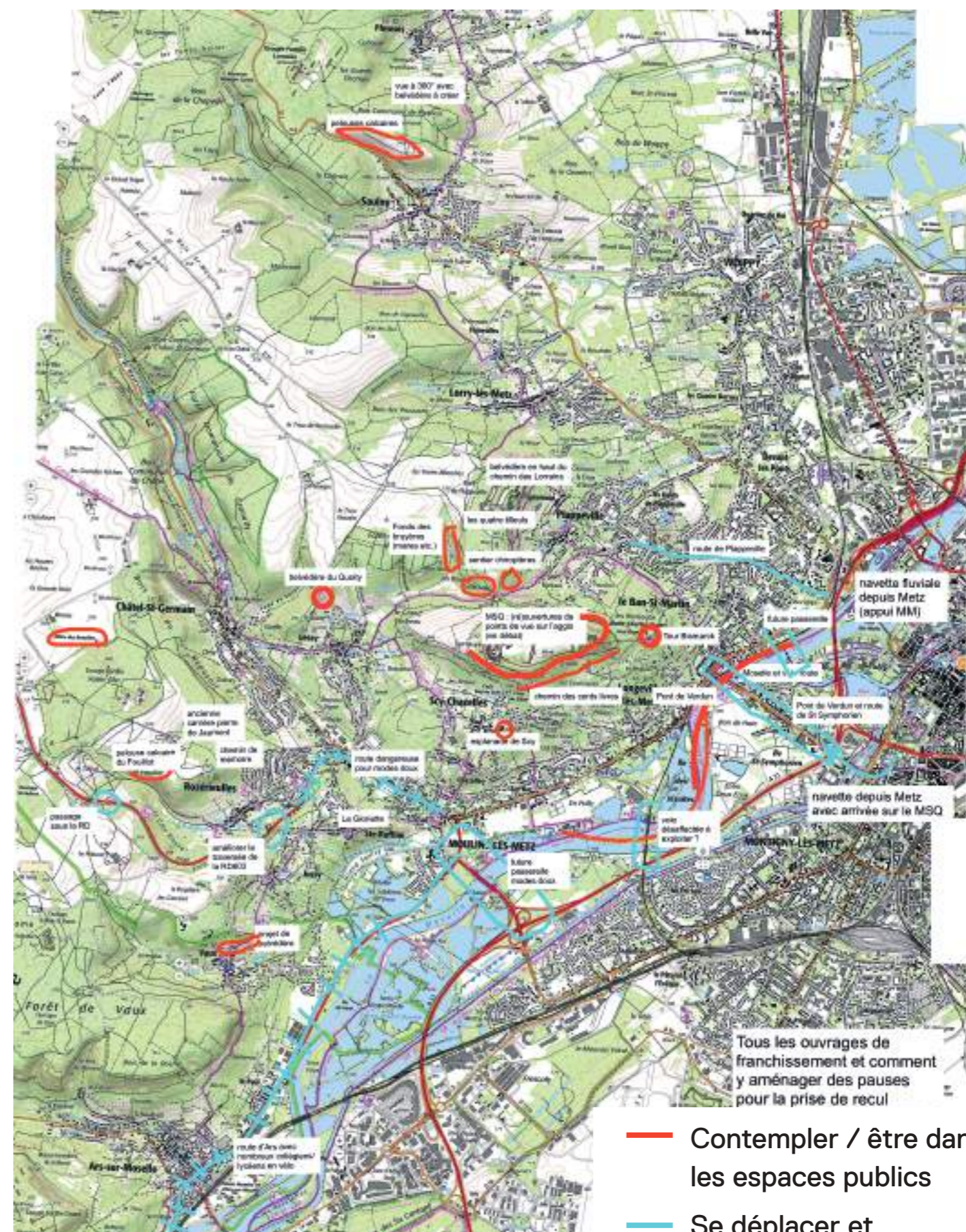
Chemin de mémoire : faune et flore remarquables + d'anciennes carrières d'exploitation de pierres de Jaumont.

- Plappeville : une ouverture sur vallée depuis le chemin des lorrains avec un belvédère en haut. Les 4 tilleuls, lieu de légende lié à l'histoire de la sorcellerie près du Fort de Plappeville. De nombreux sentiers pédestres pour parcourir toute la commune à pied. Nécessité de rouvrir la vie depuis le Fort de Plappeville.

- Saulny : Depuis la pelouse calcaire derrière le village, un point de vue à 360 degrés à mettre en valeur. Plusieurs sentiers à remettre en valeur sur la commune

- Vaux : projet de créer un belvédère au milieu des vignes.

+ Les ouvrages de franchissement de la Moselle = des espaces publics rarement perçus en tant que tels, une ambiance routière mais offrant un grand recul et une perception large de l'espace : Moselle / cotes / ville.



TEMPS 4 :
Échanges / débat / validation

PROCHAINES ÉCHÉANCES



janvier 2021 ?

Restitution publique

Format à définir en fonction des conditions sanitaires

- Présentation des Objectifs de Qualité Paysagère
- Identification d'actions avec le public

mars 2021

Séminaire - Workshop

- Echanges sur site / Voyage d'études sur les côtes
- Rencontres d'acteurs / spécialistes ?